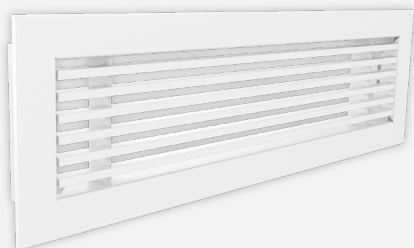


B-600

GRILLE MURALE À BARRES FIXES
EN ALUMINIUM/ACIER



VARIANTES

B-600, B-610, B-620, B-630, B-640, B-650,
B-660, B-670,

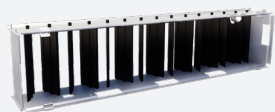
La grille à barres fixes, droites ou inclinées de 15°, de type B-600 est utilisée pour le soufflage et la reprise d'air en mode chauffage ou refroidissement. La grille peut être montée au mur ou sur le rebord d'une fenêtre, elle est esthétique et très robuste. Ces grilles ne sont pas utilisées pour montage au sol. Plusieurs exécutions de montage sont disponibles. Solution économique avec des barres en aluminium et l'encadrement en acier, finition standard peint blanc (RAL9010).

Finition architecturale

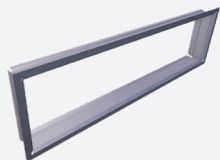
Barres fixes, entraxe entre les barres 12,5mm
ou 16 2/3mm

Facile à installer

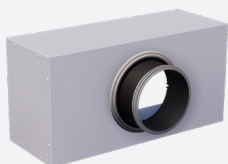
ACCESSOIRES



GT007



GR001



OP100



RECTANGULAIRE



PAROI



2 DIRECTIONS



1 DIRECTION



SOUFFLAGE



REPRISE

DÉTAILS TECHNIQUES

APPLICACION	Type	Soufflage ou reprise
	Direction de flux	Horizontal, barres fixes
CONSTRUCTION	Entraxe entre les barres	12,5mm ou 16 2/3mm
	Epaisseur encadrement	5mm
	Longueur min.	150mm
	Longueur max.	2000mm
	Longueur disponible en multiples de	25mm
	Hauteur min.	100mm
	Hauteur max.	1000mm
MATÉRIEL	Hauteur disponible en multiples de	25mm
	Profondeur d'installation	29mm -> 45mm
	Matière standard: Barres	Aluminium peint
	Matière standard: Encadrement	Acier peint
	Finition standard	Revêtement par poudre RAL9010
MONTAGE	Options de finition du produit	Revêtement par poudre RAL selon choix
	Options de montage	Ressorts à friction, non-apparente par vis, apparente par vis

SÉLECTION RAPIDE

Soufflage/Reprise Q_v [m ³ /h]		L [mm]									
H [mm]	Lw	200	250	300	400	500	600	800	1000	1200	1500
100	25 dB(A)	90	110	129	166	201	233	293	347	398	469
	35 dB(A)	146	179	211	271	327	380	477	566	649	765
150	25 dB(A)	132	162	191	245	296	343	432	512	587	692
	35 dB(A)	216	265	312	400	483	561	705	837	959	1130
200	25 dB(A)	174	213	250	321	388	450	566	671	769	906
	35 dB(A)	284	348	410	526	635	738	927	1099	1260	1484
250	25 dB(A)	-	263	310	398	480	557	700	830	951	1120
	35 dB(A)	-	432	509	653	788	915	1149	1362	1561	1839
300	25 dB(A)	-	-	370	476	574	666	836	991	1136	1337
	35 dB(A)	-	-	609	782	944	1096	1376	1631	1868	2200

SURFACE EFFECTIVE DE SOUFFLAGE

Soufflage/Reprise A_f [m ²]		L [mm]									
H [mm]		200	250	300	400	500	600	800	1000	1200	1500
100		0.0087	0.0109	0.0131	0.0175	0.0218	0.0262	0.0349	0.0437	0.0524	0.0654
150		0.0143	0.0178	0.0214	0.0285	0.0356	0.0428	0.0570	0.0713	0.0855	0.1064
200		0.0198	0.0247	0.0297	0.0395	0.0494	0.0593	0.0791	0.0988	0.1186	0.1493
250		-	0.0316	0.0379	0.0506	0.0632	0.0759	0.1011	0.1264	0.1517	0.1887
300		-	-	0.0462	0.0616	0.0770	0.0924	0.1232	0.1540	0.1848	0.2326

CODE ARTICLE

GRILLE

B	D	6	0	0	-	F	0	6	0	0	0	3	0	0
---	---	---	---	---	---	---	---	---	---	---	---	---	---	---

Longueur Nominale L (mm): De 150 à 2000mm, par 25mm
 Hauteur nominale H (mm): De 100 à 1000mm, par 25mm

F: Peint

--: Grille en une pièce

0: Grille sans registre
 7: Avec registre GT007

- 0: Pas de 12.5mm, déflexion 0°, sans grille de répartition
- 1: Pas de 12.5mm, déflexion 0°, avec grille de répartition (max H=450mm)
- 2: Pas de 12.5mm, déflexion 15°, sans grille de répartition
- 3: Pas de 12.5mm, déflexion 15°, avec grille de répartition (max H=450mm)
- 4: Pas de 16 2/3mm, déflexion 0°, sans grille de répartition
- 5: Pas de 16 2/3mm, déflexion 0°, avec grille de répartition (max H=450mm)
- 6: Pas de 16 2/3mm, déflexion 15°, sans grille de répartition
- 7: Pas de 16 2/3mm, déflexion 15°, avec grille de répartition (max H=450mm)

D: Encadrement 25mm, fixation par ressorts à friction (en combinaison avec GR001 ou OP101)

E: Encadrement 25mm, fixation non-apparente par vis (en combinaison avec GR001 ou OP102)*

F: Encadrement 25mm, fixation par vis

J: Encadrement 20mm, égale, fixation par ressorts à friction (uniquement en combinaison avec OP101)

K: Encadrement 20mm, égale, fixation par ressorts à friction

*: En combinaison avec grille de répartition, max L=1025mm

CADRE DE MONTAGE

G	R	0	0	1	-	0	6	0	0	0	3	0	0
---	---	---	---	---	---	---	---	---	---	---	---	---	---

Longueur Nominale L (mm): De 75 à 2000mm, par 1mm
 Hauteur nominale H (mm): De 50 à 2000mm, par 1mm

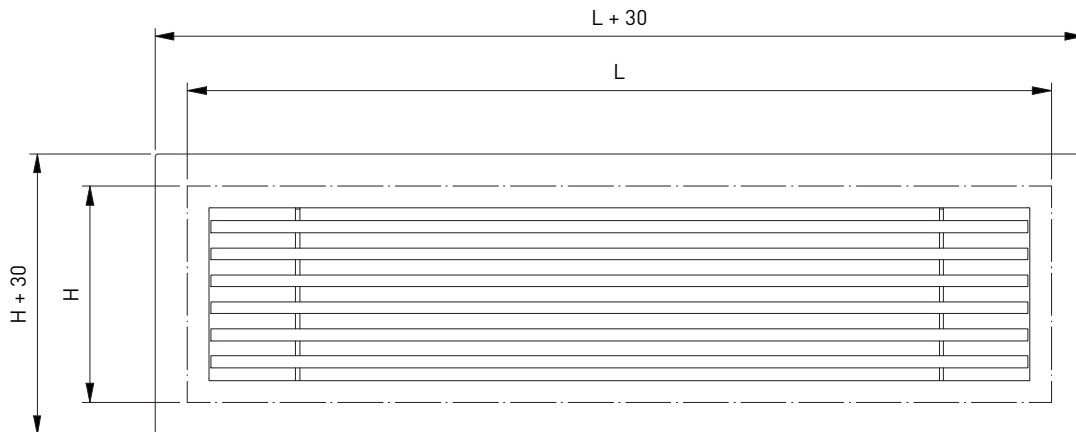
--: En une pièce

REGISTRE A LAMELLES CONTRA-ROTATIF

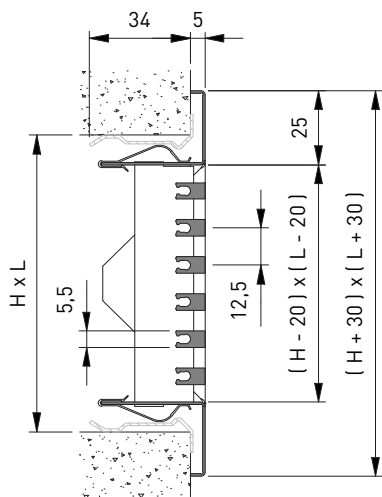
G	T	0	0	7	0	6	0	0	0	3	0	0
---	---	---	---	---	---	---	---	---	---	---	---	---

Longueur Nominale L (mm): De 100 à 625mm, par 25mm
 Hauteur nominale H (mm): De 75 à 600mm, par 25mm

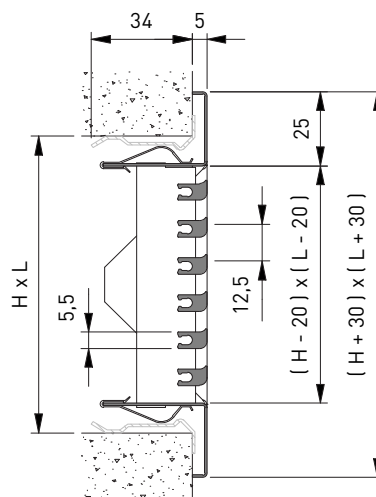
B-600



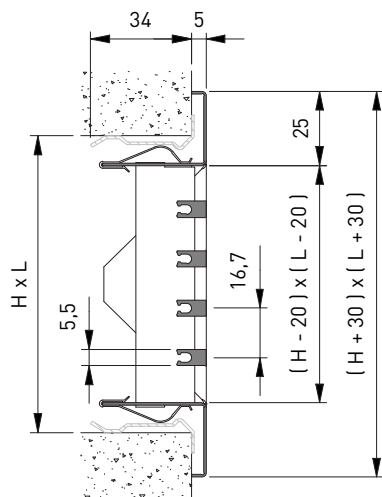
BD600 + GR001



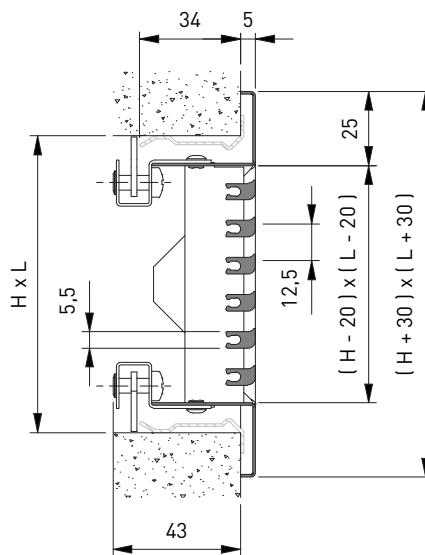
BD620 + GR001



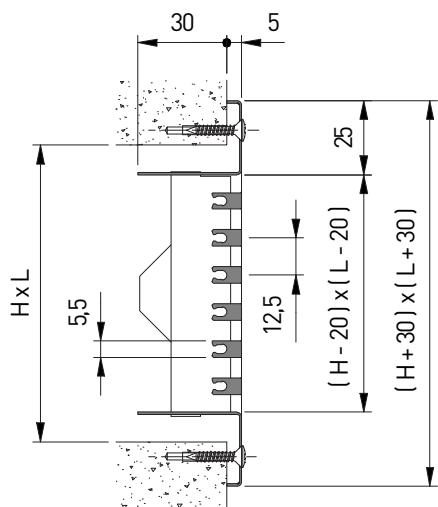
BD640 + GR001



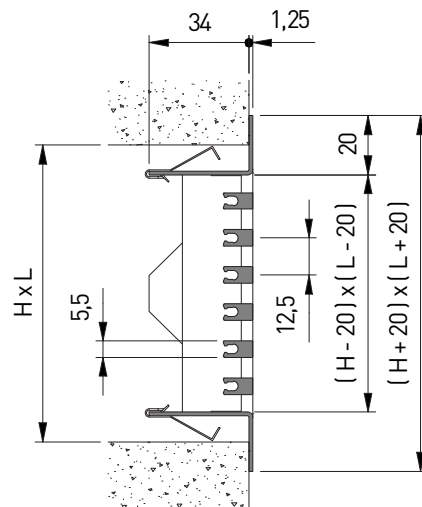
BE620 + GR001



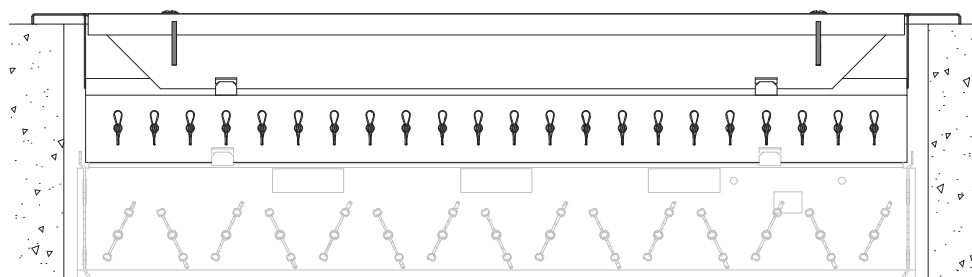
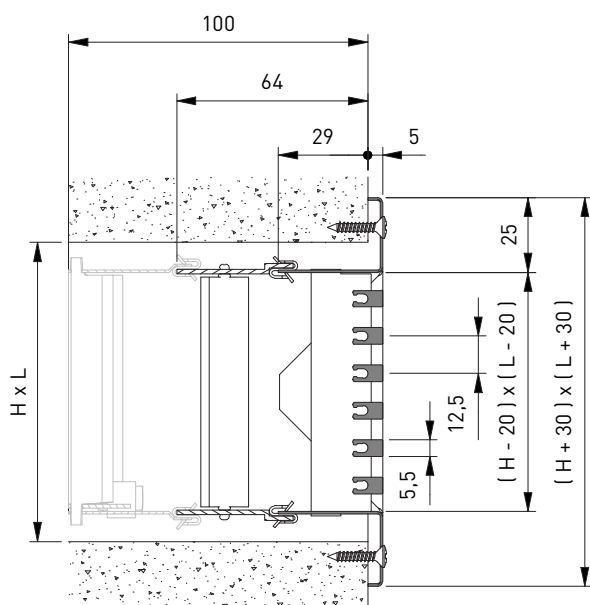
BF600



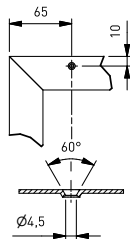
BK600



BF617



LOCALISATION DES TROUS DE VIS DANS L'ENCADREMENT



	Nom.L. 150		525		1025		1500		2000	
Nom. H										
150										
525										
1000										