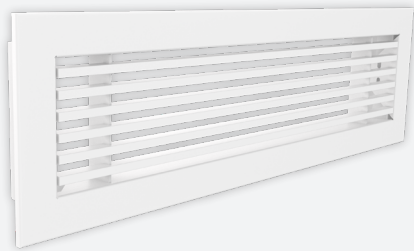


B-600

ALUMINIUM/STAHL LINEARGITTER FÜR WANDEINBAU



VARIANTEN

B-600, B-610, B-620, B-630, B-640, B-650, B-660, B-670,

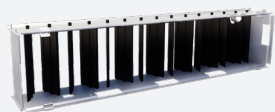
Lüftungsgitter mit waagerechten feststehenden Lamellen, gerade oder 15° geneigt. Für einen optisch anspruchsvollen Wand- und Fensterbankeinbau geeignet. Nicht für Bodenmontage geeignet. Mehrere Rahmenkonstruktionen und verschiedene Montageoptionen zur Verfügung. Montage mit oder ohne Montagerahmen (GR001) möglich. Aluminium Standard naturfarbig eloxiert.

Architektonische Vollendung

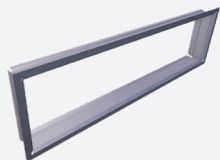
Feststehenden Lamellen, Achsabstand zwischen Lamellen 12,5mm oder 16 2/3mm

Einfach zu installieren

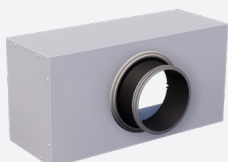
ZUBEHÖR



GT007



GR001



OP100



TECHNISCHE DATEN

ANWENDUNG	Type	Zuluft oder Abluft
	Richtung	Horizontalen feststehenden Lamellen
AUFBAU	Achsabstand zwischen Lamellen	12,5mm oder 16 2/3mm
	Rahmenrandstärke	5mm
	Min. Länge	150mm
	Max. Länge	2000mm
	Länge verfügbar in Schritten von	25mm
	Min. Höhe	100mm
	Max. Höhe	1000mm
	Höhe verfügbar in Schritten von	25mm
MATERIAL	Standardmaterial: Lamellen	Aluminium lackiert
	Standardmaterial: Rahmenrand	Stahl lackiert
	Standardfarbe Oberfläche	Pulverbeschichtet in RAL 9010
	Farboptionen	RAL nach Wahl pulverbeschichtet
MONTAGE	Montageoptionen	Klemmfeder, verdeckte Schraubbefestigung, sichtbare Schraubbefestigung

SCHNELLAUSWAHLTABELLE

Zuluft/Abluft Q_v [m³/h]		L [mm]									
100	25 dB(A)	90	110	129	166	201	233	293	347	398	469
100	35 dB(A)	146	179	211	271	327	380	477	566	649	765
	25 dB(A)	132	162	191	245	296	343	432	512	587	692
150	35 dB(A)	216	265	312	400	483	561	705	837	959	1130
	25 dB(A)	174	213	250	321	388	450	566	671	769	906
200	35 dB(A)	284	348	410	526	635	738	927	1099	1260	1484
	25 dB(A)	-	263	310	398	480	557	700	830	951	1120
250	35 dB(A)	-	432	509	653	788	915	1149	1362	1561	1839
	25 dB(A)	-	-	370	476	574	666	836	991	1136	1337
300	35 dB(A)	-	-	609	782	944	1096	1376	1631	1868	2200
	25 dB(A)	-	-	370	476	574	666	836	991	1136	1337

EFFEKTIVE LUFTAustrITTSFLÄCHE

Zuluft/Abluft A_f [m²]		L [mm]									
H [mm]		200	250	300	400	500	600	800	1000	1200	1500
100		0.0087	0.0109	0.0131	0.0175	0.0218	0.0262	0.0349	0.0437	0.0524	0.0654
150		0.0143	0.0178	0.0214	0.0285	0.0356	0.0428	0.0570	0.0713	0.0855	0.1064
200		0.0198	0.0247	0.0297	0.0395	0.0494	0.0593	0.0791	0.0988	0.1186	0.1493
250		-	0.0316	0.0379	0.0506	0.0632	0.0759	0.1011	0.1264	0.1517	0.1887
300		-	-	0.0462	0.0616	0.0770	0.0924	0.1232	0.1540	0.1848	0.2326

BESTELLSCHLÜSSEL

GITTER

B	D	6	0	0	-	F	0	6	0	0	0	3	0	0
---	---	---	---	---	---	---	---	---	---	---	---	---	---	---

Nennlänge L (mm):
Von 150 bis 2000mm, pro 25mm

Nennhöhe H (mm):
Von 100 bis 1000mm, pro 25mm

F: Pulverbeschichtet

--: Einteiliges Gitter

0: Ohne Mengeneinstellung
7: Mit Mengeneinstellung GT007

- 0: Schritt 12.5mm, Neigung 0°, ohne Gleichrichter
- 1: Schritt 12.5mm, Neigung 0°, mit Gleichrichter (max H=450mm)
- 2: Schritt 12.5mm, Neigung 15°, ohne Gleichrichter
- 3: Schritt 12.5mm, Neigung 15°, mit Gleichrichter (max H=450mm)
- 4: Schritt 16 2/3mm, Neigung 0°, ohne Gleichrichter
- 5: Schritt 16 2/3mm, Neigung 0°, mit Gleichrichter (max H=450mm)
- 6: Schritt 16 2/3mm, Neigung 15°, ohne Gleichrichter
- 7: Schritt 16 2/3mm, Neigung 15°, mit Gleichrichter (max H=450mm)

- D: Frontrahmenbreite 25mm, Befestigung mit Klemmfedern (In Kombination mit GR001 oder OP101)
- E: Frontrahmenbreite 25mm, verdeckte Schraubbefestigung (In Kombination mit GR001 oder OP102)*
- F: Frontrahmenbreite 25mm, sichtbare Schraubbefestigung
- J: Frontrahmenbreite 20mm, flach, Befestigung mit Klemmfedern (Nur in Kombination mit OP101)
- K: Frontrahmenbreite 20mm, flach, Befestigung mit Klemmfedern

*: In Kombination mit Gleichrichter, max L=1025mm

MONTAGERAHMEN

G	R	0	0	1	-	0	6	0	0	0	3	0	0
---	---	---	---	---	---	---	---	---	---	---	---	---	---

Nennlänge L (mm):
Von 75 bis 2000mm, pro 1mm

Nennhöhe H (mm):
Von 50 bis 2000mm, pro 1mm

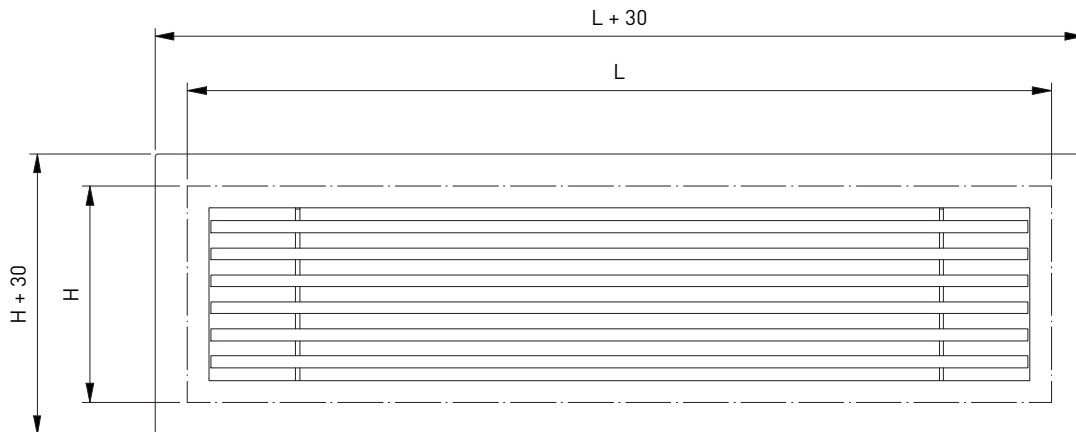
--: Einteilig

GEGENLAUFIGE MENGENEINSTELLUNG

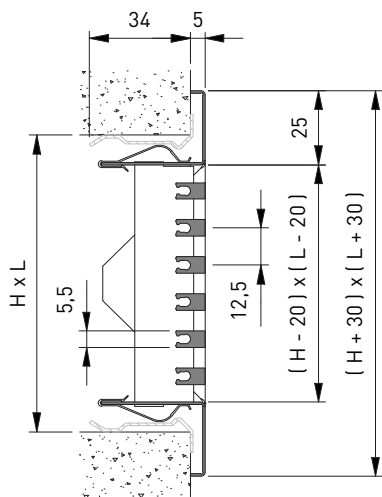
G	T	0	0	7	0	6	0	0	0	3	0	0
---	---	---	---	---	---	---	---	---	---	---	---	---

Nennlänge L (mm):
Von 100 bis 625mm,
pro 25mm

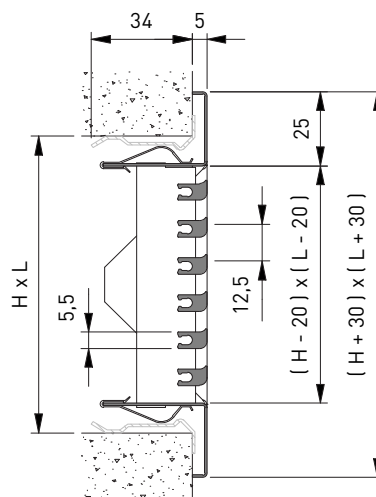
Nennhöhe H (mm):
Von 75 bis 600mm,
pro 25mm



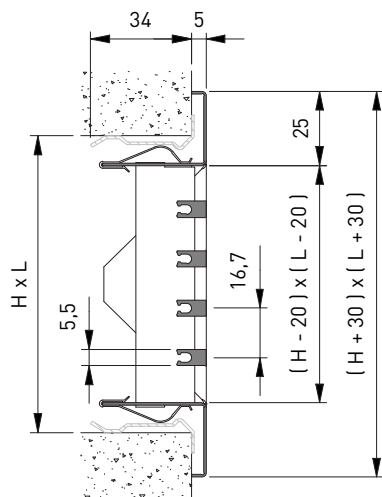
BD600 + GR001



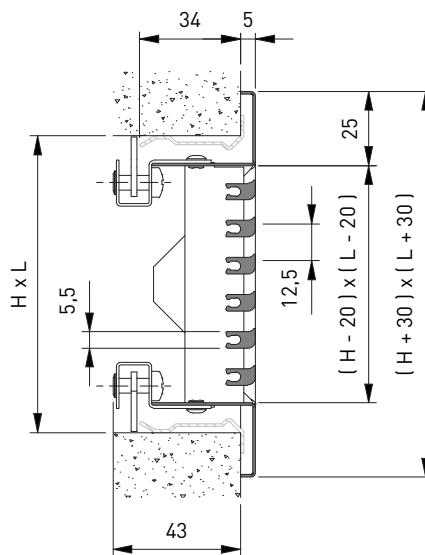
BD620 + GR001



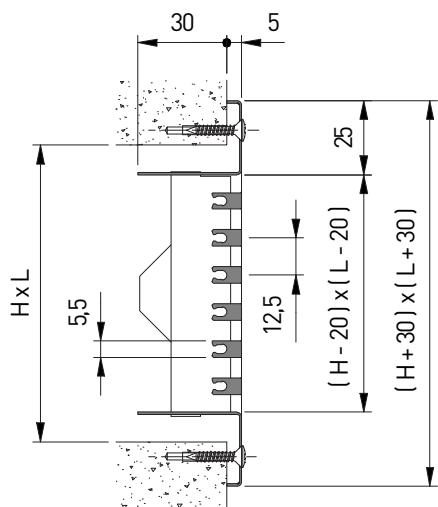
BD640 + GR001



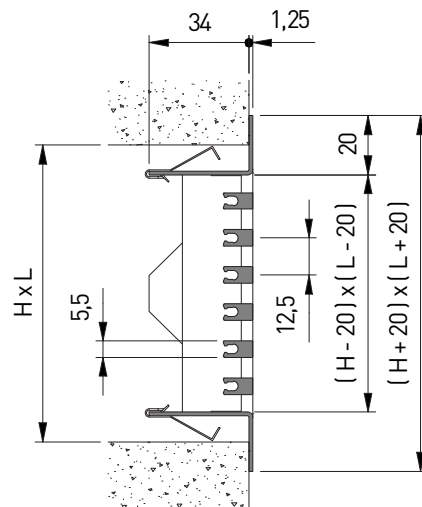
BE620 + GR001



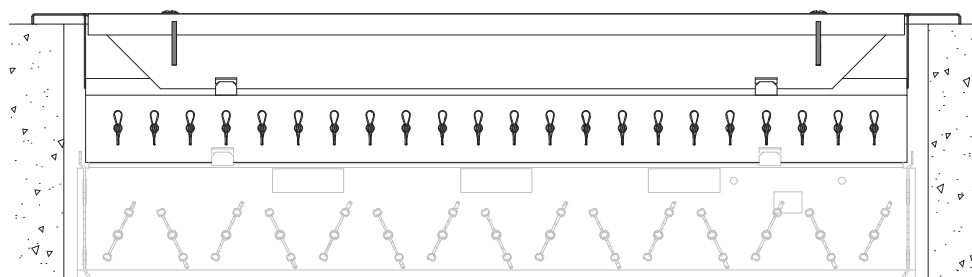
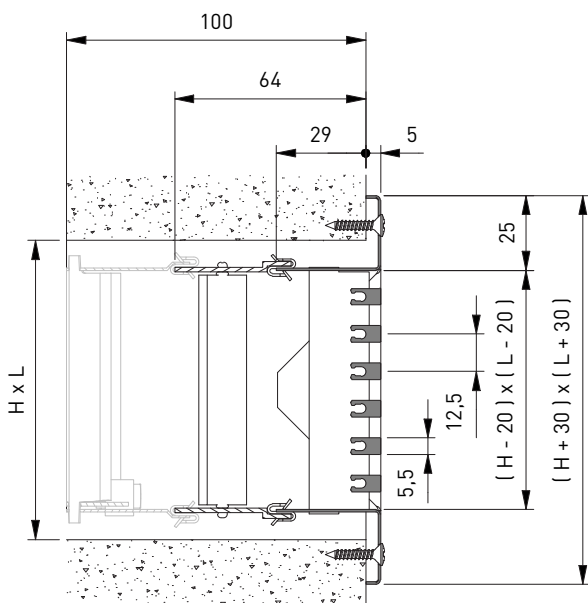
BF600



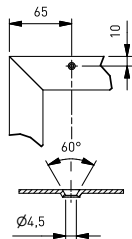
BK600



BF617



POSITION DER VORGEBOHRTEN LÖCHER IM RAHMENPROFIL



	Nom.L. 150		525		1025		1500		2000	
Nom. H										
150										
525										
1000										