

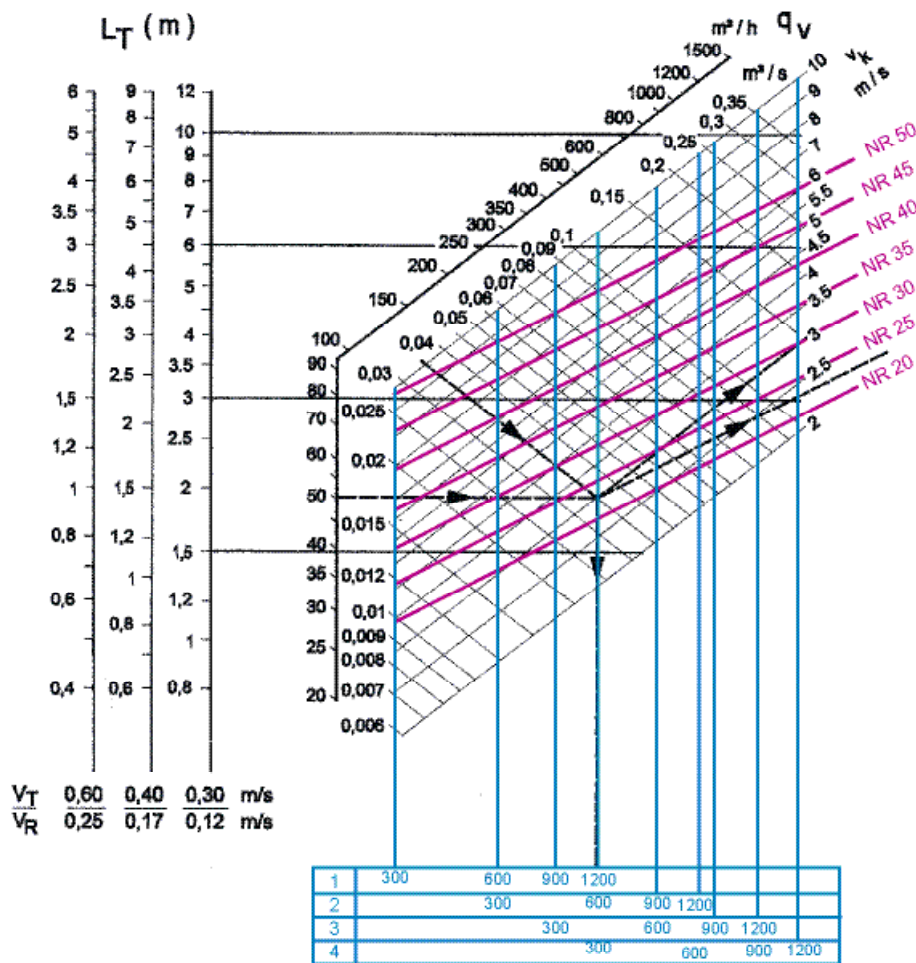
VAST SPLEETROOSTER TE600 • TE700

Selectiegrafiek toevoer

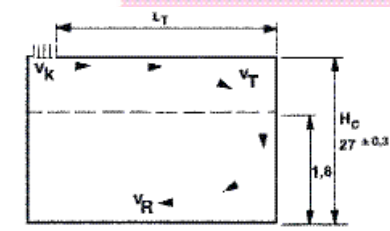
Type TE600/TE700

- met plafondinvloed
- volumeregelklep volledig open

Geldig voor koeling tot $\Delta t_s = -8$ K
Geldig voor verwarming tot $\Delta t_s = +20$ K



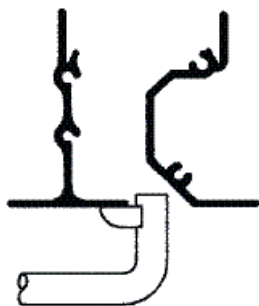
plafondmontage 1 richting



plafondmontage 2 richtingen



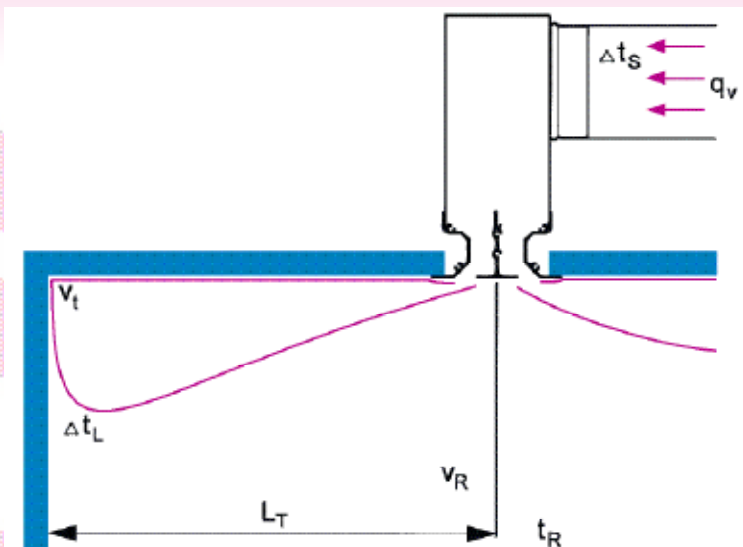
Hoeveelheidsmeting toevoer



A_k-waarden (m²/m)

Aantal spleten	A _k
1	0,0097
2	0,0195
3	0,0292
4	0,0390

Voorbeeld



Gegeven:

- Debiet $q_v = 0,035 \text{ m}^3/\text{s}$
- Worp $L_T = 1,9 \text{ m}$ bij $v_T = 0,3 \text{ m/s}$

Oplossing:

- Rooster met - 1 spleet ($L = 1200 \text{ mm}$)
- 2 spleten ($L = 600 \text{ mm}$)
- 4 spleten ($L = 300 \text{ mm}$)
- met 1 uitblaasrichting
- uitblaassnelheid $v_k = 3 \text{ m/s}$
- geluidsniveau NR 23
- totaal drukverlies met volumeregelklep volledig open: $\Delta P_t = 4,7 \text{ Pa}$

Drukverlies TE600 • TE700

met volumeregelklep volledig open

