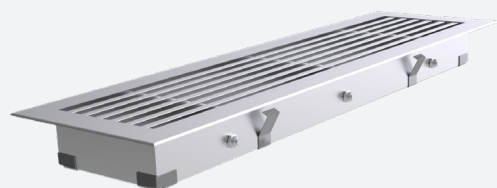


AK700

ALUMINIUM STAAFROOSTER VOOR VLOERMONTAGE



VARIANTEN

AK700, AK720

Het vloerrooster type AK700 is geschikt voor de toe- en afvoer van gekoelde en verwarmde lucht, met rechte staven of met 15° afbuiging. Het rooster is voorzien van een dunne flens van 1,5mm dik. Het wordt in opbouw gemonteerd waar een strakke esthetische uitvoering gewenst is. Montage d.m.v. klemveren. Verkrijgbaar in meerdere lengtes, alsook in midden-, en eindstukken om een lineair rooster te vormen. Aluminium uitvoering, standaard satijn glanzend geanodiseerd.

Eenvoudig te installeren dankzij montage clips

Architecturale afwerking, dunne flens van 1,5mm

Verkrijgbaar in meerdere koppelbare stukken voor lineaire look

TECHNISCHE INFORMATIE

TOEPASSING	Type	Lineair, toevoer of afvoer
	Richting	Verticaal, vaste staven
CONSTRUCTIE	Centerafstand staven	12,5mm
	Dikte kaderomranding	1,5mm
	Min. lengte	100mm
	Max. lengte	2000mm
	Stappen in lengte	1mm
	Min. hoogte	37,5mm
	Max. hoogte	250mm
	Stappen in hoogte	12,5mm
MATERIAAL	Installatie diepte	35mm
	Standaard materiaal	Geanodiseerd aluminium
	Standaard afwerking	Satijn geanodiseerd 11µm
	Afwerkingsopties	Poederlak in RAL-kleur naar keuze
MONTAGE	Montage opties	Klemveren

SNELSELECTIETABEL

Toevoer/Afvoer Q _v [m³/h]		L [mm]												
H [mm]	Lw	150	200	250	300	400	500	600	700	800	900	1000	1100	1200
50	25 dB(A)	32	42	51	60	78	94	109	123	137	150	163	175	187
	35 dB(A)	52	68	84	98	127	153	177	201	223	244	265	285	304
75	25 dB(A)	51	67	82	96	124	150	174	197	219	239	259	279	297
	35 dB(A)	83	109	134	157	202	244	283	321	356	390	423	454	484
100	25 dB(A)	-	90	110	129	166	201	233	264	293	321	347	373	398
	35 dB(A)	-	146	179	211	271	327	380	430	477	523	566	609	649
150	25 dB(A)	-	-	162	191	245	296	343	389	432	473	512	550	587
	35 dB(A)	-	-	265	312	400	483	561	635	705	772	837	899	959
200	25 dB(A)	-	-	-	-	321	388	450	510	566	620	671	721	769
	35 dB(A)	-	-	-	-	526	635	738	835	927	1015	1099	1181	1260
250	25 dB(A)	-	-	-	-	-	480	557	631	700	766	830	891	951
	35 dB(A)	-	-	-	-	-	788	915	1035	1149	1258	1362	1463	1561

EFFECTIEVE DOORLAATOPPERVLAKTE

Toevoer/Afvoer A _f [m²]	L [mm]												
H [mm]	150	200	250	300	400	500	600	700	800	900	1000	1100	1200
50	0.0024	0.0032	0.0040	0.0048	0.0064	0.0081	0.0097	0.0113	0.0129	0.0145	0.0161	0.0177	0.0193
75	0.0045	0.0060	0.0075	0.0090	0.0120	0.0149	0.0179	0.0209	0.0239	0.0269	0.0299	0.0329	0.0359
100	0.0066	0.0087	0.0109	0.0131	0.0175	0.0218	0.0262	0.0306	0.0349	0.0393	0.0437	0.0481	0.0524
150	0.0107	0.0143	0.0178	0.0214	0.0285	0.0356	0.0428	0.0499	0.0570	0.0641	0.0713	0.0784	0.0855
200	0.0148	0.0198	0.0247	0.0297	0.0395	0.0494	0.0593	0.0692	0.0791	0.0890	0.0988	0.1087	0.1186
250	0.0190	0.0253	0.0316	0.0379	0.0506	0.0632	0.0759	0.0885	0.1011	0.1138	0.1264	0.1391	0.1517

BESTELSLEUTEL

ALUMINIUM STAAFROOSTER VOOR VLOERMONTAGE

A	K	7	0	0	-	-	0	4	0	0	0	1	0	0
							Nominale lengte L (mm): Van 100 tot 2000mm, per 1mm				Nominale hoogte H (mm): Van 37,5 tot 250mm, per 12,5mm			
							-: Geanodiseerd naturel F: Geschilderd							
							-: Standaard C: Hoekstuk afbuiging 0° of afbuiging 15° naar binnen (300x300 binnenmaat) D: Hoekstuk afbuiging 15° naar buiten (300x300 binnenmaat) E: Eindstuk (voor afbuiging 0°) M: Middenstuk L: Eindstuk links (voor afbuiging 15°) R: Eindstuk rechts (voor afbuiging 15°)							
							0: Zonder volumeregelklep 7: Met volumeregelklep GT007 9: Met volumeregelklep GT009							
							0: Afbuiging 0° 2: Afbuiging 15°							
C: Enkel binnenwerk zonder omranding K: Randbreedte 20mm vlak, bevestiging met klemveren														

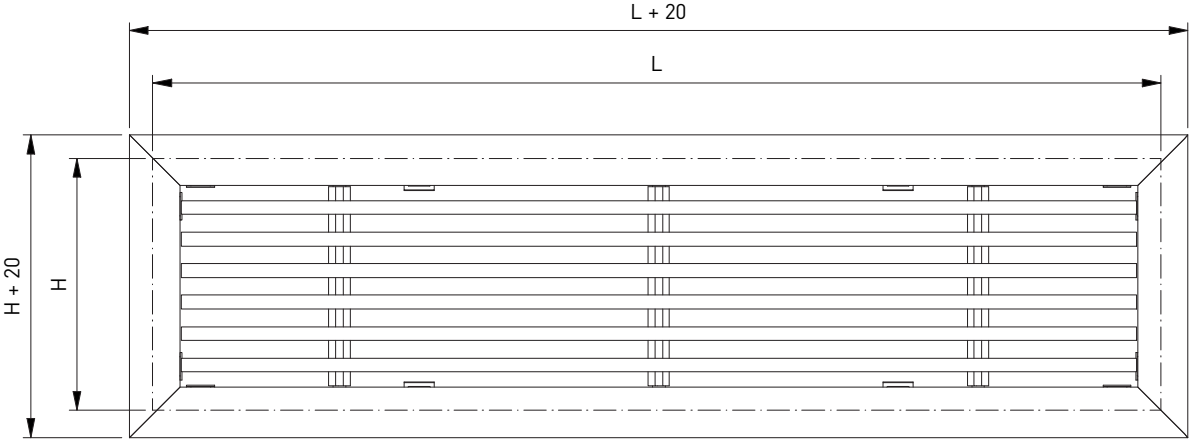
Nota's:

Volumeregelklep GT009 enkel beschikbaar voor lengte ≤ 750mm en hoogte < 75mm

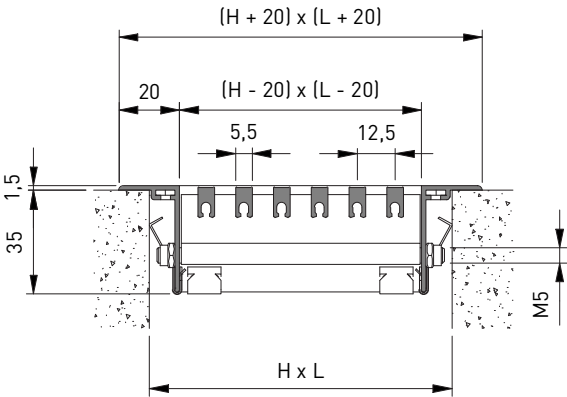
Middenstukken met volumeregelklep GT009 enkel beschikbaar voor lengte = 750mm

Rooster met enkel binnenwerk enkel beschikbaar in standaard uitvoering zonder volumeregelklep

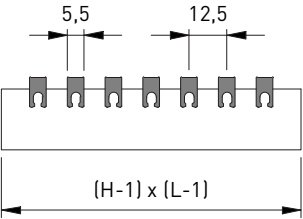
Hoekstukken enkel beschikbaar geschilderd en zonder volumeregelklep



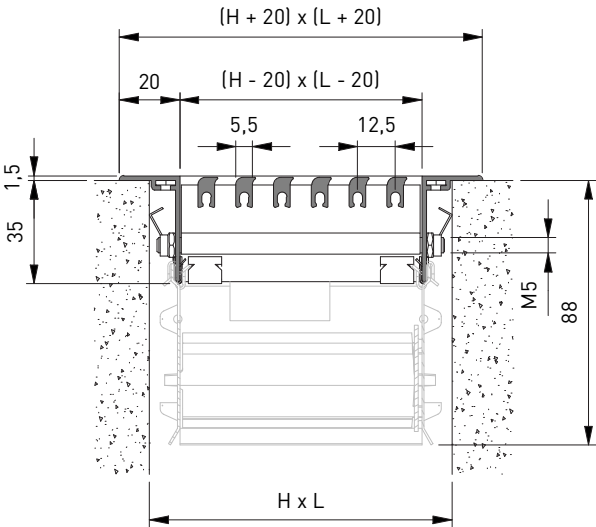
AK700



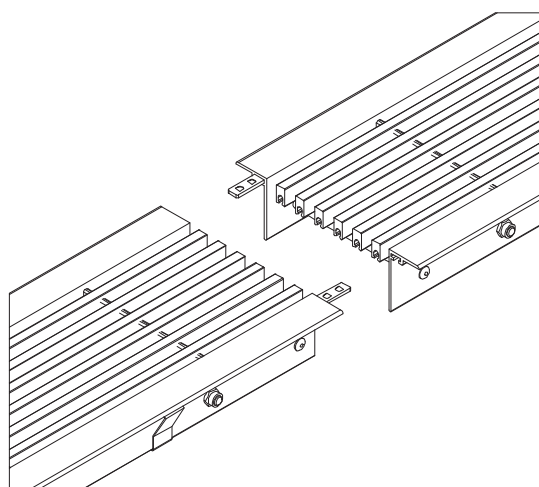
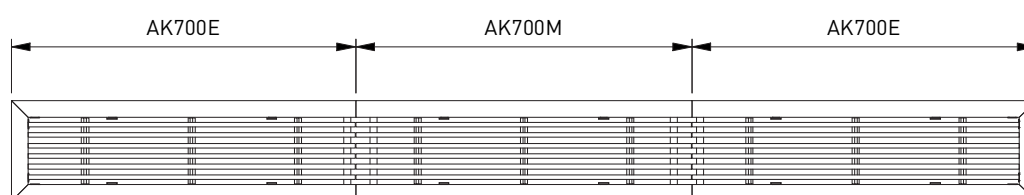
AC700



AK727



LINEAIR: EINDSTUKKEN EN MIDDENSTUKKEN



AK700C

