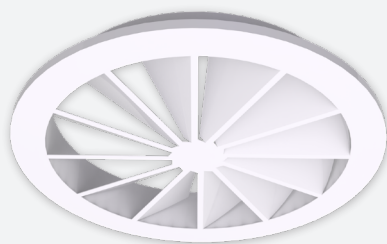


WR210

ROND WERVELROOSTER MET
VASTE SCHOEPEN



VARIANTEN

WR210, WR210_S, WR210_T,
WR200, WR200_S, WR200_T

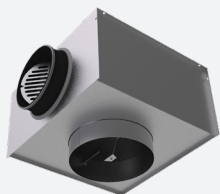
Het wervelrooster type WR210 is uitgerust met vaste schoepen. Door het uitstekend werveffect wordt een hoge inductie verkregen. Het vlakke en strakke ontwerp geeft een esthetische meerwaarde voor architecten en gebouwbeheerders.

Niet-instelbaar uitblaasp patroon met vaste schoepen

Hoge inductie

Vlak, strak, esthetisch ontwerp

TOEBEHOREN



WP210S



WP210T



GR003



ROND



PLAFOND



WERVEL



TOEVOER



AFVOER

TECHNISCHE INFORMATIE

TOEPASSING	Type	Toevoer of afvoer
	Uitblaasrichting	Horizontaal
FRONTPLAAT	Standaard materiaal	Gepoederlakt plaatstaal
	Standaard afwerking	Poederlak in RAL9010
	Afwerkingsmogelijkheden	Poederlak in RAL-kleur naar keuze
	Nominale groottes	Ø100, 125, 160, 200, 250, 315, 400, 500mm
	Montage opties	WR200 zonder centrale schroefbevestiging WR210 met centrale schroefbevestiging
TRANSITIESTUK WP200T/WP210T	Standaard materiaal	Bruut aluminium
	Montage opties	Voorzien van ophangpatten
PLENUM WP200S/WP210S	Standaard materiaal	Gegalvaniseerde (275g/m ²) staalplaat
	Aansluiting plenum	PP/TPE aansluiting, Klasse D met dubbele lipdichting
	Optionele isolatie	Melamine 6mm
	Optionele debietregeling	Gegalvaniseerde geperforeerde volumeregelaar met handbediening
	Montage opties	Standaard voorzien van ophangogen (Ø 7 mm), ophangpatten verkrijgbaar op aanvraag

SNELSELECTIETABEL

Toevoer Q _v [m ³ /h]				
ØN [mm]	L _w	WR210	WR210 + WP210T	WR210 + WP210S
100	25 dB(A)	29	-	33
	35 dB(A)	43	-	50
125	25 dB(A)	43	48	49
	35 dB(A)	64	67	73
160	25 dB(A)	78	75	73
	35 dB(A)	116	112	114
200	25 dB(A)	128	89	132
	35 dB(A)	191	130	202
250	25 dB(A)	212	160	208
	35 dB(A)	309	234	316
315	25 dB(A)	343	318	263
	35 dB(A)	510	460	409
400	25 dB(A)	574	474	411
	35 dB(A)	857	640	591
500	25 dB(A)	928	-	724
	35 dB(A)	1394	-	1023

EFFECTIEVE DOORLAATOPPERVLAKTE

Toevoer A _v [m ²]	ØN [mm]							
	100	125	160	200	250	315	400	500
	0,0016	0,0026	0,0045	0,0074	0,0122	0,0204	0,0346	0,0569

ROND WERVELROOSTER MET VASTE SCHOEPEN

W	R	2	1	0	-	F	0	2	5	0
							Nominale Grootte ØN (mm): 100, 125, 160, 200, 250, 315, 400, 500			
							F: Geschilderd			
							0: Zonder centrale schroefbevestiging 1: Met centrale schroefbevestiging			

TRANSITIESTUK MET DRUKVERDEELPERFO

W	P	2	1	0	T	0	2	5	0
						Nominale Grootte ØN (mm): 125, 160, 200, 250, 315, 400			
						0: Zonder ophangbeugel voor centrale schroefbevestiging 1: Met ophangbeugel voor centrale schroefbevestiging			

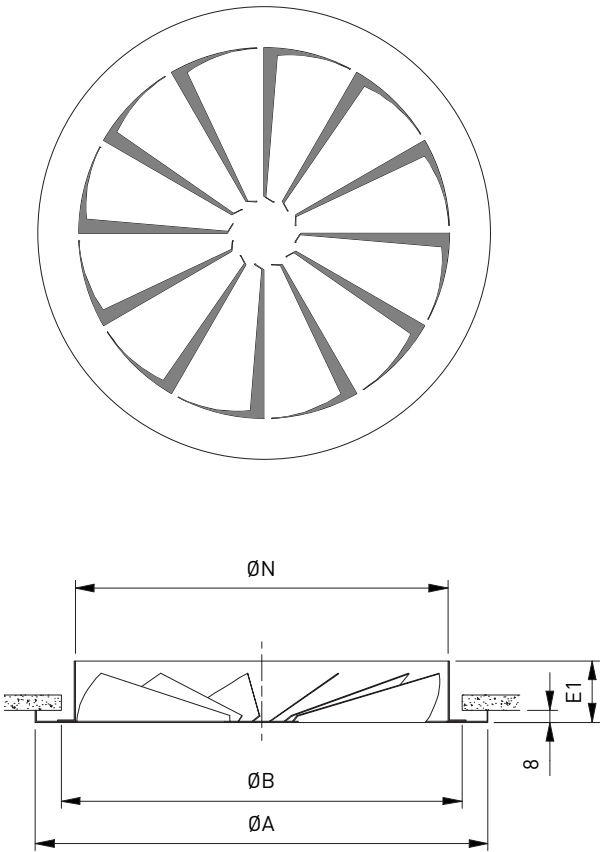
PLENUM MET DRUKVERDEELPERFO VOOR WERVELROOSTERS MET RONDE AANSLUITING

W	P	2	1	0	S	-	-	0	0	2	5	0	0	2	0	0
									Nominale Grootte ØN (mm): 100, 125, 160, 200, 250, 315, 400, 500			Aansluitdiameter ØD (mm): 80, 100, 125, 160, 200, 250, 315, 400				
									0: Plenum zonder ophangpatten 1: Plenum met ophangpatten							
									--: Zonder volumeregelklep D: Met volumeregelklep							
									--: Niet geïsoleerd plenum G: Geïsoleerd plenum							
									S: Side aansluiting							
									0: Zonder ophangbeugel voor centrale schroefbevestiging 1: Met ophangbeugel voor centrale schroefbevestiging							

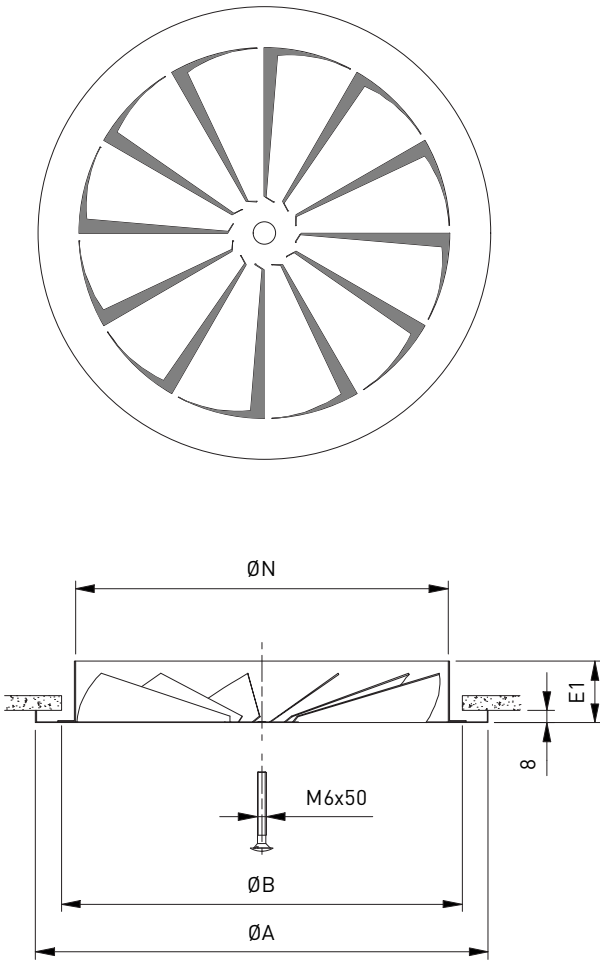
ROND WERVELROOSTER MET VASTE SCHOEPEN MET GEMONTEERD PLENUM

W	R	2	1	0	-	F	S	-	-	0	0	2	5	0	0	2	0	0
											Nominale Grootte ØN (mm): 100, 125, 160, 200, 250, 315, 400, 500			Aansluitdiameter ØD (mm): 80, 100, 125, 160, 200, 250, 315, 400				
											0: Plenum zonder ophangpatten 1: Plenum met ophangpatten							
											-: Zonder volumeregelklep D: Met volumeregelklep							
											-: Niet geïsoleerd plenum G: Geïsoleerd plenum							
											S: Side aansluiting							
											F: Geschilderd							
											0: Zonder centrale schroefbevestiging 1: Met centrale schroefbevestiging							

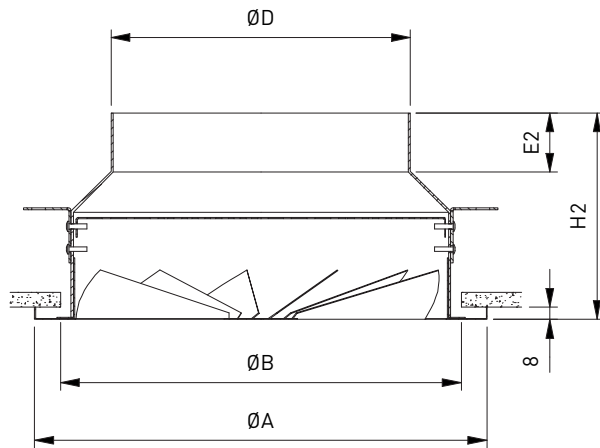
WR200



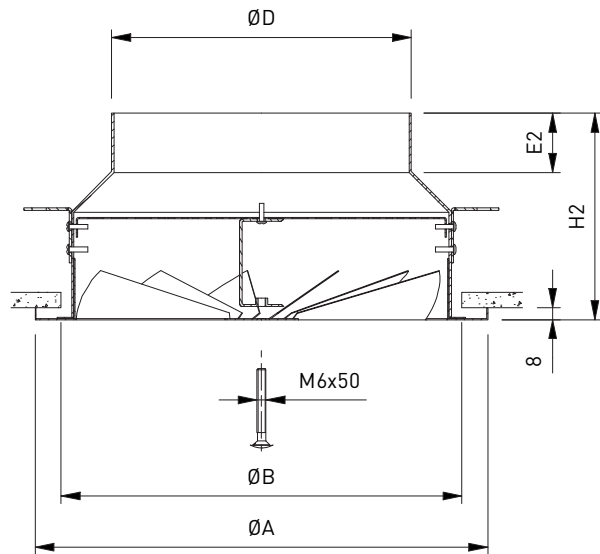
WR210



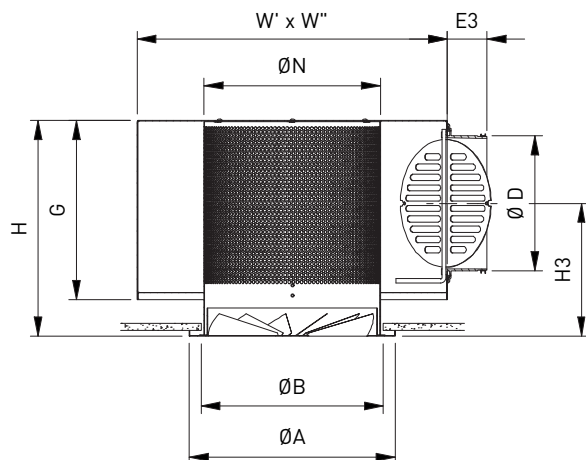
WR200 + WP200T



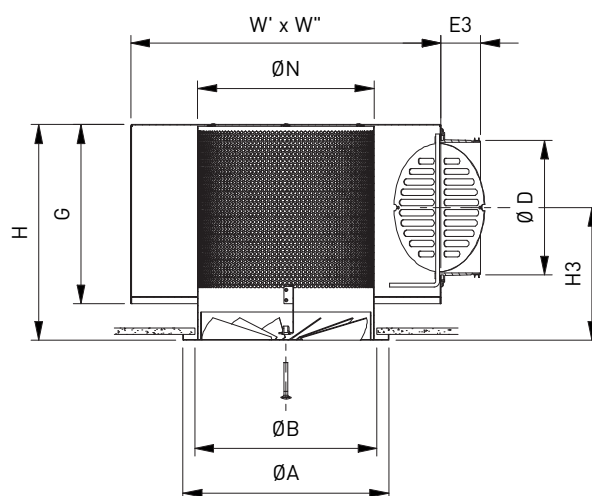
WR210 + WP210T



WR200 + WP200S



WR210 + WP210S

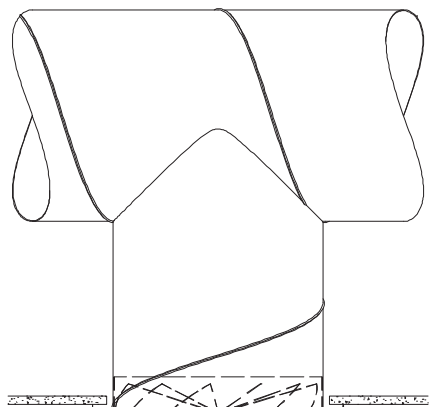


AFMETINGEN

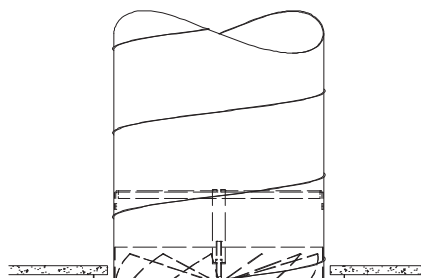
$\varnothing N$	$\varnothing A$	$\varnothing B$	$\varnothing D$	E1	E2	E3	G	H	H2	H3	$W' \times W''$
100	138	110	80	43	-	52	140	190	-	140	200 x 226
125	178	135	100	30	39	52	160	210	127	150	275 x 301
160	198	170	125	36	39	58	185	235	132	153	325 x 351
200	248	210	160	44	39	58	220	270	132	170	375 x 401
250	298	260	200	46	39	58	260	310	137	190	450 x 476
315	363	325	250	41	39	78	310	360	145	215	500 x 526
400	600	410	315	47	40	50	375	425	177	256	600 x 626
500	700	510	400	68	-	50	460	510	-	299	800 x 826

Alle afmetingen in mm

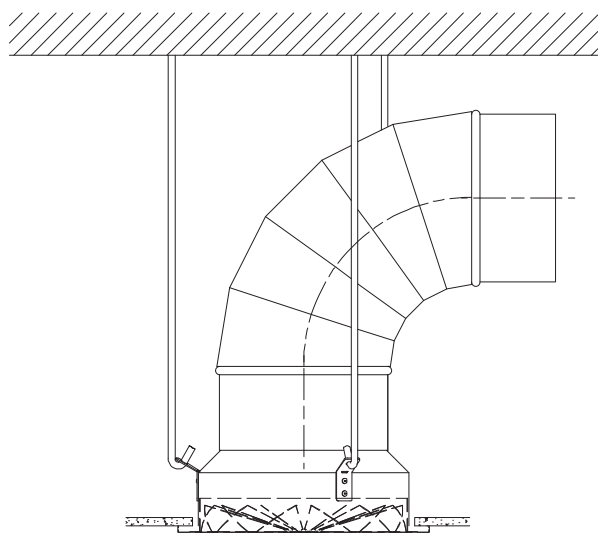
WR200



WR210 + GR003



WR2*0 + WP2*0T



WR2*0 + WP2*0S

