

# DR160

ROND ROKKENROOSTER MET VASTE KERN



## VARIANTEN

DR160, DR170, DR160P

Het gelakt stalen rooster DR160 is geschikt voor de toevoer en afvoer van gekoelde en verwarmde lucht in o.a. kantoren, winkels, e.d. Het rooster heeft een vast horizontaal uitblaasp patroon en kan in het plafond of direct op een kanaal gemonteerd worden.

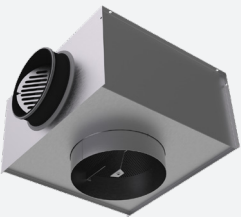
Vast horizontaal uitblaasp patroon

Montage in plafond of zichtbare opstelling gemonteerd rechtstreeks op kanaal

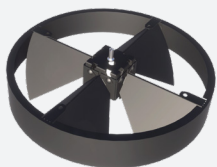
## TOEBEHOREN



GR003



WP210S



DT004



ROND



ZICHTBAAR  
ROND KANAAL



PLAFOND



ROND



TOEVOER



AFVOER

## TECHNISCHE INFORMATIE

TOEPASSING	Type	Toevoer of afvoer
	Uitblaasrichting	Radiaal horizontaal
CONSTRUCTIE	Frontplaat	Ronde rokken, niet uitspringend, in één vlak
	Beschikbare nominale groottes	Ø160, 200, 250, 315mm
MATERIAAL	Standaard materiaal	Staal
	Standaard afwerking	Poederlak in RAL9010
	Afwerkingsmogelijkheden	Poederlak in RAL-kleur naar keuze
MONTAGE	Montage opties	Bevestiging met zichtbare schroeven (DR160) of met centrale schroef (DR170) in combinatie met montagebeugel (GR003)

## SNELSELECTIETABEL

Toevoer Q <sub>v</sub> [m³/h]		
ØN [mm]	L <sub>w</sub>	
160	25 dB(A)	202
	35 dB(A)	285
200	25 dB(A)	245
	35 dB(A)	346
250	25 dB(A)	335
	35 dB(A)	467
315	25 dB(A)	479
	35 dB(A)	671

## BESTELSLEUTEL

## ROND ROKKENROOSTER MET VASTE KERN

D	R	1	6	0	-	F	0	2	5	0
---	---	---	---	---	---	---	---	---	---	---

Nominale diameter N (mm):  
160, 200, 250, 315

F: Geschilderd

6: Zichtbare schroefbevestiging  
7: Centrale schroefbevestiging

R: Ronde flens met opstaande rand

## ROND ROKKENROOSTER MET VASTE KERN VOOR INLEG IN SYSTEEMPLAFOND

D	S	1	7	0	-	F	0	2	5	0	0	5	9	4
---	---	---	---	---	---	---	---	---	---	---	---	---	---	---

Nominale diameter N (mm):  
160, 200, 250, 315

Paneelmaat (mm):  
594

F: Geschilderd

7: Centrale schroefbevestiging

S: Op plafondpaneel

## PLENUM VOOR ROND ROKKENROOSTER

W	P	2	1	0	S	-	-	0	0	2	5	0	0	2	0	0
---	---	---	---	---	---	---	---	---	---	---	---	---	---	---	---	---

Nominale diameter N (mm):  
160, 200, 250, 315

Aansluitdiameter D (mm):  
125, 160, 200, 250

0: Plenum zonder ophangpatten  
1: Plenum met ophangpatten

- : Zonder volumeregelklep  
D : Met volumeregelklep

- : Niet geïsoleerd  
G: Geïsoleerd  
H: Half geïsoleerd

S: Side aansluiting

1: Centrale schroefbevestiging

## OPHANGBEUGEL

G	R	0	0	3	0	2	5	0
---	---	---	---	---	---	---	---	---

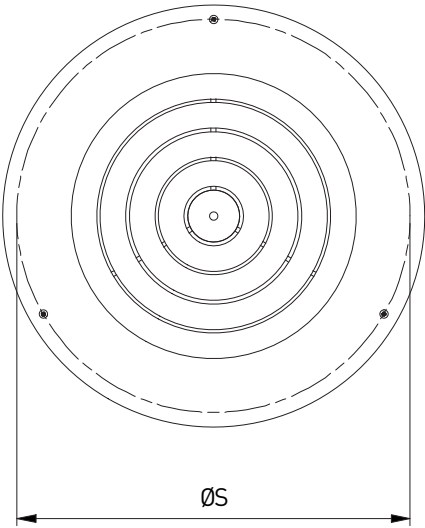
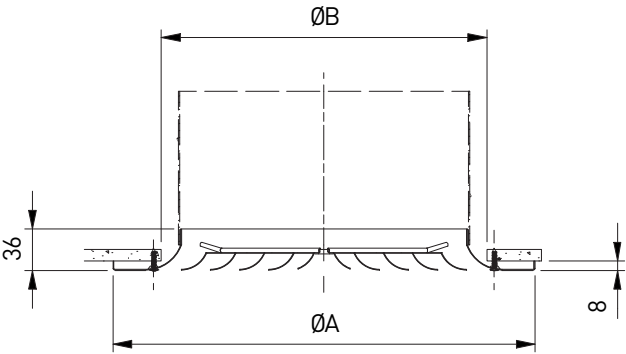
Nominale diameter N (mm):  
160, 200, 250, 315

## VOLUMEREGELAAR

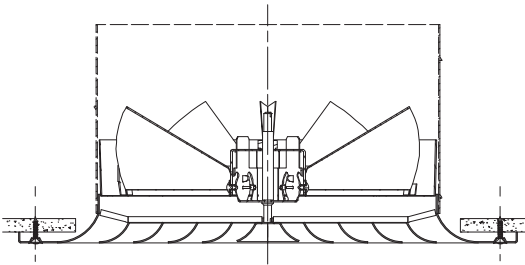
D	T	0	0	4	0	2	5	0
---	---	---	---	---	---	---	---	---

Nominale diameter N (mm):  
160, 200, 250, 315

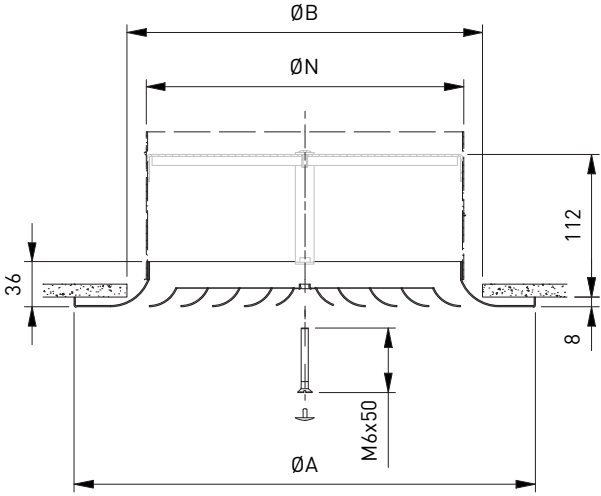
DR160



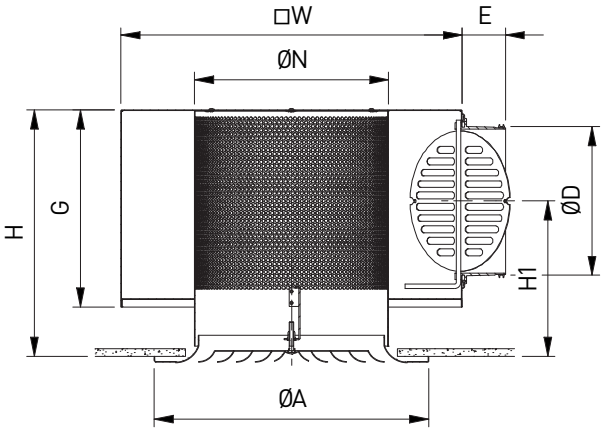
DR160 + DT004



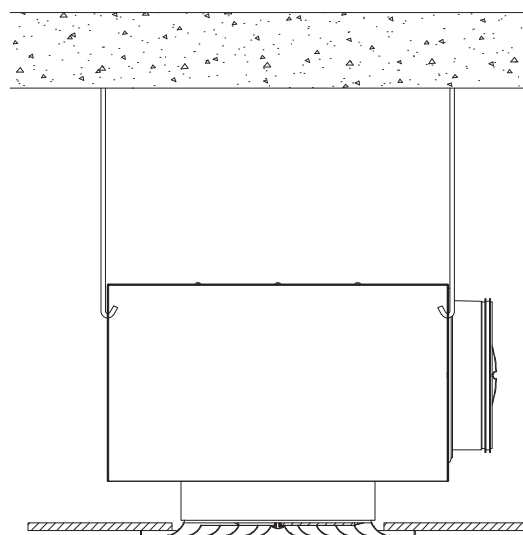
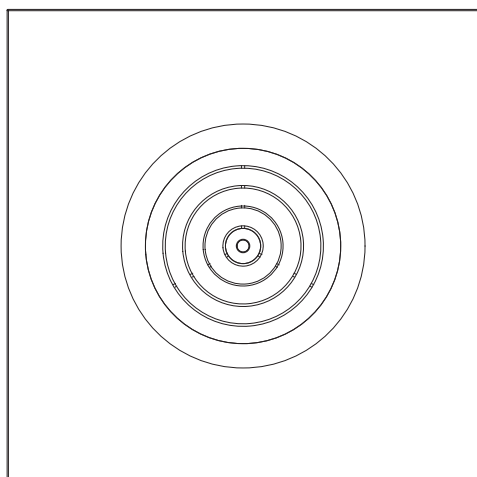
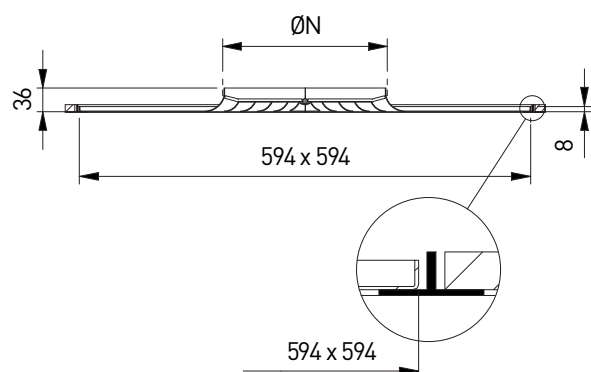
DR170 + GR003



DR170 + WP210S



## DS170



## AFMETINGEN

$\varnothing N$	$\varnothing A$	$\varnothing B$	$\varnothing D$	E	G	H	H1	$\varnothing S$	W
160	248	190	125	58	185	249	166.5	223	325
200	298	230	160	58	220	284	184	273	375
250	363	280	200	58	260	324	204	338	450
315	448	350	250	49	310	374	229	423	500

Alle afmetingen in mm