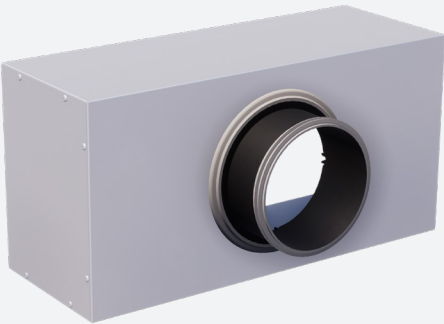


OP100

PLENUM VOOR WANDROOSTERS



VARIANTEN

OP100T, OP100A, OP100S

Het plenum OP100 is geschikt voor aansluiting van rechthoekige wandroosters. In tegenstelling tot het plafondplenum DP100 heeft de OP100 geen uitspringende geclinchte ribben. Het is daarentegen voorzien van overgevouwen zijden om de inbouwruimte zo compact mogelijk te houden. Verkrijgbaar in drie uitvoeringen: Zijaansluiting, topaansluiting of asymmetrisch uitgebouwd met topaansluiting. Debietregeling is mogelijk d.m.v. een geperforeerde volumeregeling in de inlaat van het plenum.

Geen uitspringende geclinchte ribben

Voorzien van overgevouwen zijden om de inbouwruimte zo compact mogelijk te houden

Ook asymmetrisch uitgebouwd verkrijgbaar

TECHNISCHE INFORMATIE

TOEPASSING	Type	Plenum voor wandroosters
	Uitvoering	Side / Top / Top asymmetrisch
CONSTRUCTIE	Vorm	Rechthoekig
	Lengte	100-2000mm
	Hoogte	38-900mm
	Diepte	100-650mm
	Aansluiting	Ø80-400mm
	OP100	Voor montage van wandroosters in combinatie met montagekader GR001
	OP101	Voorzien van omgeplooid lip voor rechtstreekse montage van wandroosters, bevestiging met klemveren
	OP102	Voorzien van omgeplooid lip voor rechtstreekse montage van wandroosters met onzichtbare schroefbevestiging
PLENUM	Materiaal	Gegalvaniseerde (275g/m²) staalplaat, PP/TPE aansluiting
	Optionele isolatie	Melamine 6mm
	Aansluiting plenum	Klasse D aansluiting met dubbele lipdichting
	Debietregeling	Optionele geperforeerde volumeregelaar met handbediening
	Montage opties	Ophangpatten verkrijgbaar op aanvraag

BESTELSLEUTEL

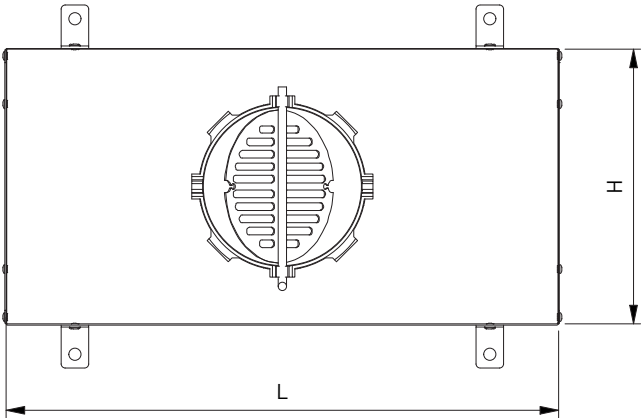
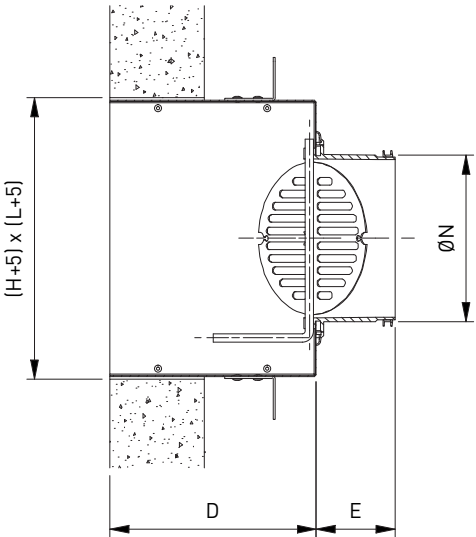
PLENUM VOOR WANDROOSTERS																									
0	P	1	0	0	-	T	-	-	0	0	4	0	0	0	2	0	0	0	1	5	0	0	1	0	0
										Nominale lengte L (mm): Van 100 tot 2000mm, per 1mm				Nominale hoogte H (mm): Van 38 tot 900 per 1mm				Nominale diepte D (mm): Van 100 tot 650 per 1mm				Aansluitdiameter N (mm): 80, 100, 125, 160, 200, 250, 315, 355 en 400			
										0: Plenum zonder ophangpatten 1: Plenum met ophangpatten															
										- : Zonder volumeregelklep D : Met volumeregelklep															
										-: Niet geïsoleerd G: Geïsoleerd															
										S: Side aansluiting T: Top aansluiting A: Asymmetrisch															
										-: Standaard L: Eindstuk links (kijkend frontaal op aansluitkraag plenum) M: Middenstuk R: Eindstuk rechts (kijkend frontaal op aansluitkraag plenum)															
0: Voor montage van wandroosters in combinatie met montagekader GR001 1: Voorzien van omgeplooid lip voor rechtstreekse montage van wandroosters, bevestiging met klemveren 2: Voorzien van omgeplooid lip voor rechtstreekse montage van wandroosters met onzichtbare schroefbevestiging																									

AFMETINGEN

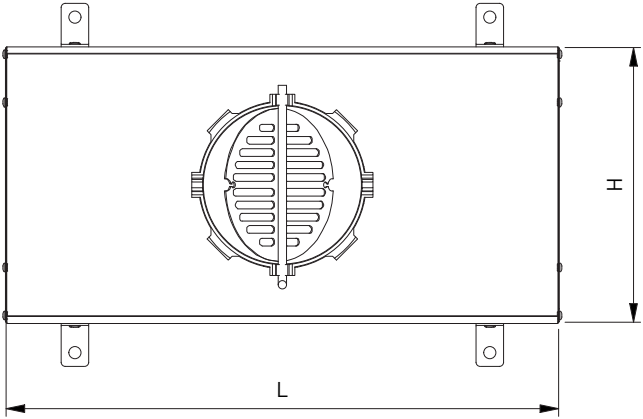
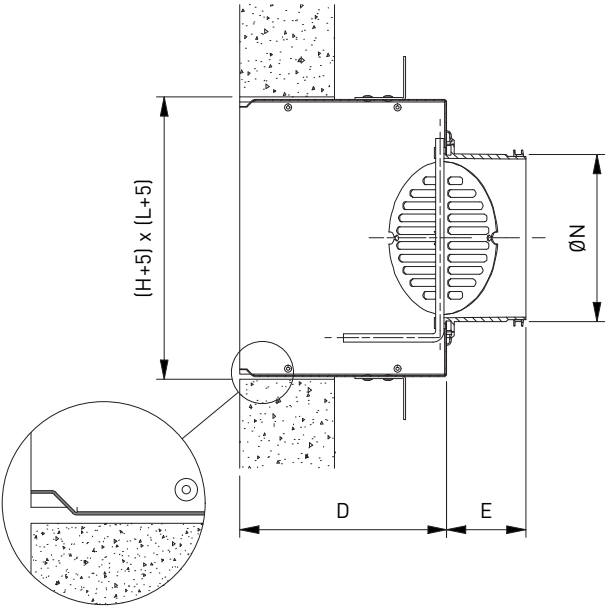
ØN	D2	E	H1
80	D - 51	52	101
100	D - 61	52	121
125	D - 83	58	165
160	D - 100	58	200
200	D - 120	58	240
250	D - 145	58	290
315	D - 169	49	338
355	D - 189	49	378
400	D - 212	49	423

D1 = 50, 75, 100, 125, of 150

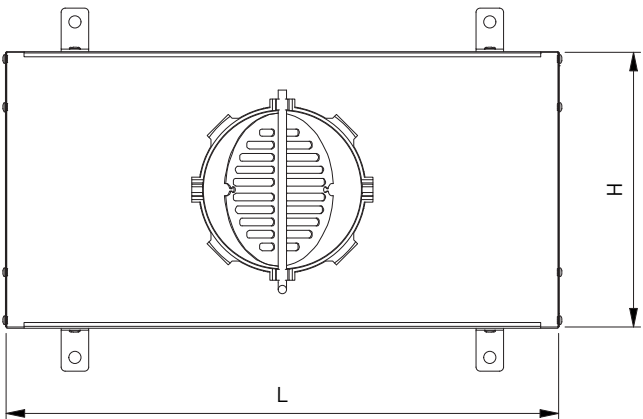
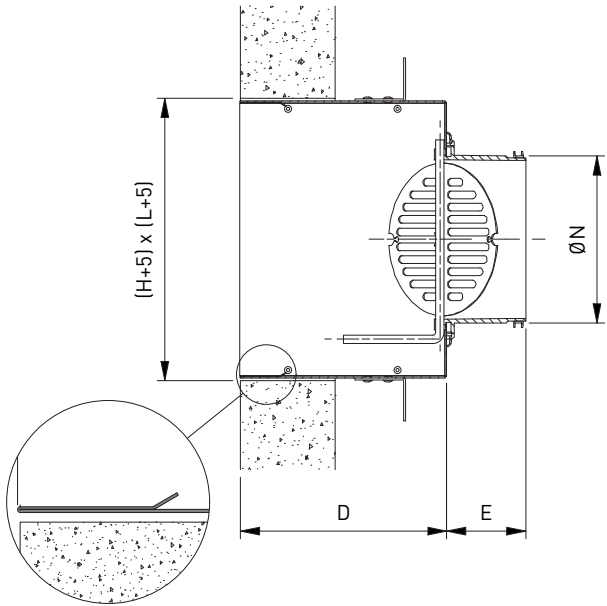
Alle afmetingen in mm



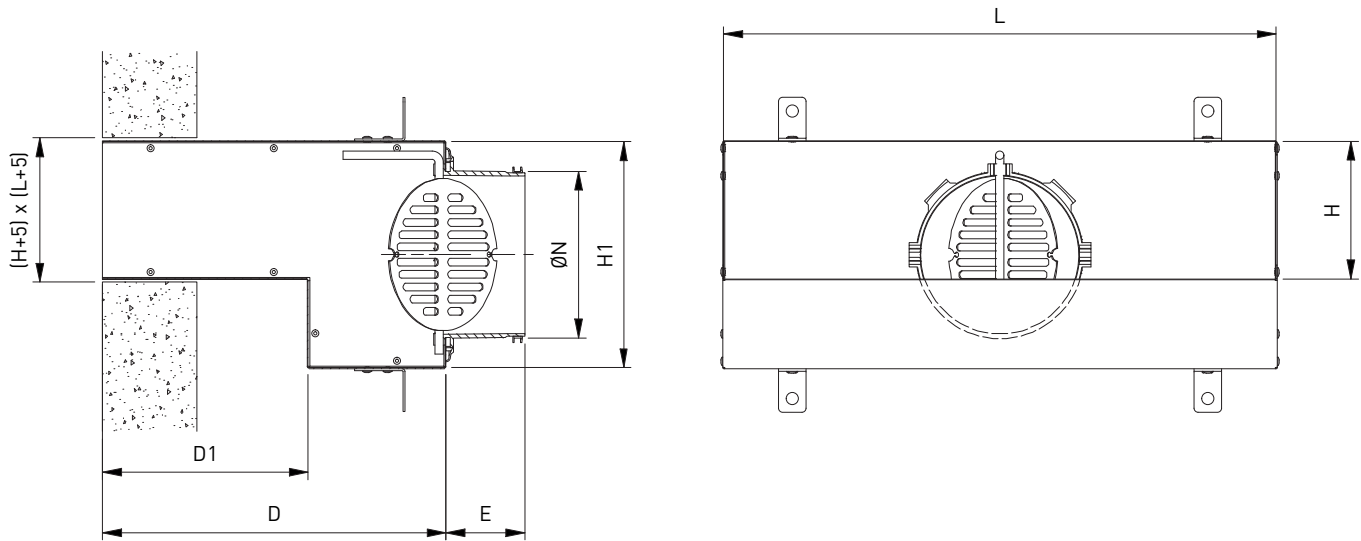
OP101-T-D1



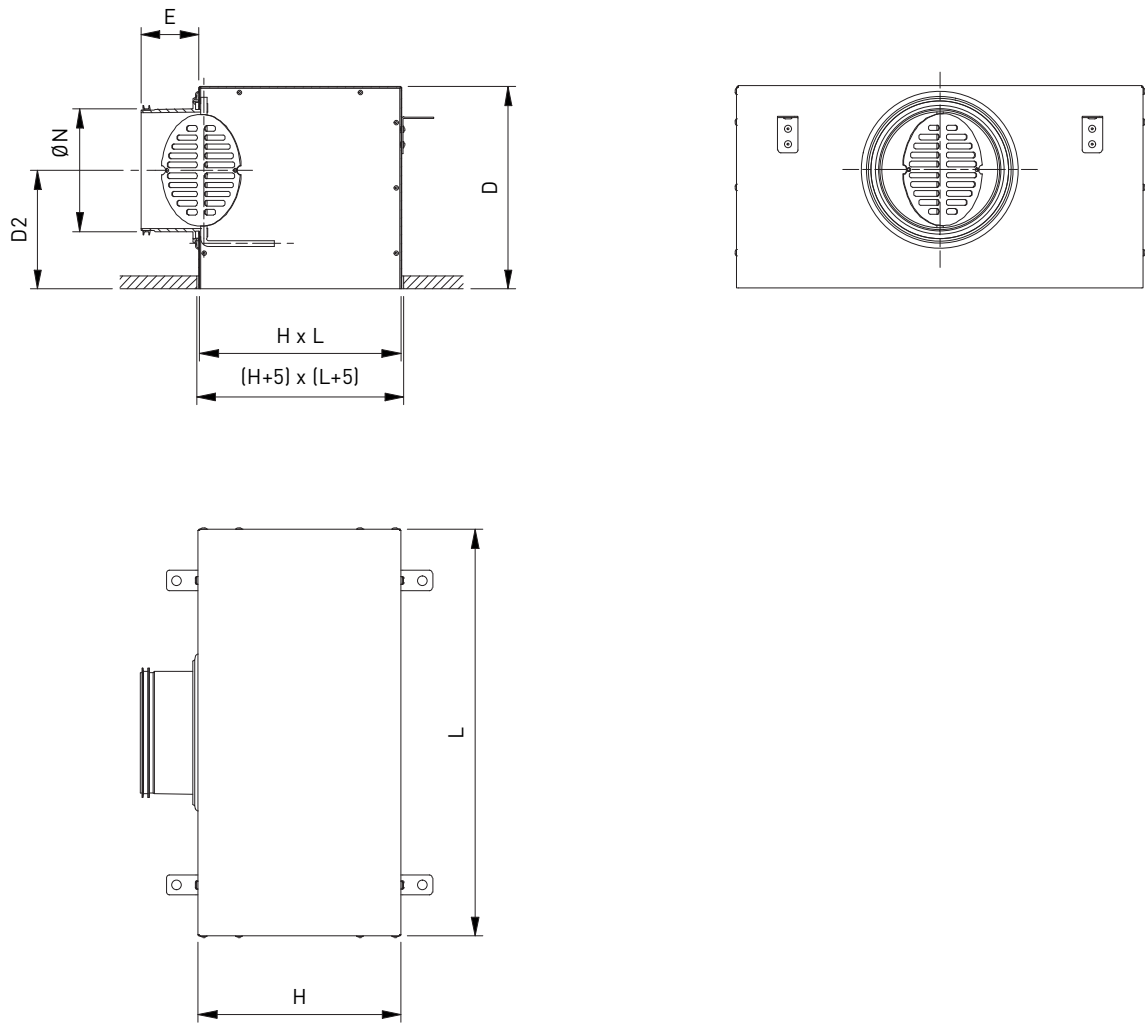
OP102-T-D1



OP100-A-D1



OP100-S-D1



LINEAIR: EINDSTUKKEN EN MIDDENSTUKKEN

