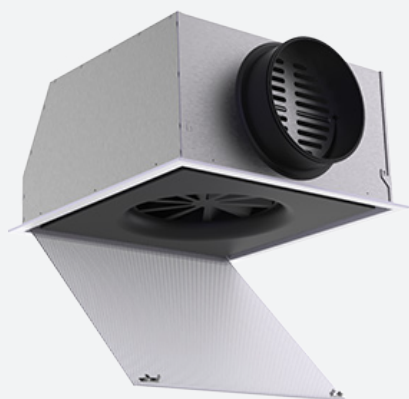


MCAS

MODULAIR GEPERFOREERD PLAFONDROOSTER



VARIANTEN

MCWS, MCAV

De MCAS wordt voornamelijk toegepast in modulaire systeemplafonds. De geperforeerde frontplaat met verminderde inkijk zorgt voor een esthetische afwerking. De frontplaat scharniert eenvoudig open dankzij de push-pull sluiting. Dit geeft makkelijk toegang voor reiniging of verwisselen van de inlegplaat. In combinatie met de MCWS inleg-wervelplaat is het rooster uiterst geschikt voor toevoer van verwarmde en gekoelde lucht. Met de MCAV inlegplaat kan het rooster enkel gebruikt worden voor extractie. Uitermate geschikt voor toepassingen waar hygiëne eisen, flexibiliteit en comfort vereist zijn.

Eenvoudig reinigbaar volgens VDI hygiëne richtlijnen (VDI 6022)

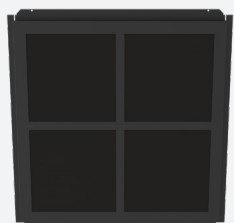
Esthetisch rooster met zelfde look voor toevoer en afvoer

Eenvoudig converteerbaar van afvoer- tot toevoerrooster

TOEBEHOREN



MCWS



MCAV



RECHTHOEKIG



PLAFOND



WERVEL



TOEVOER



AFVOER

TECHNISCHE INFORMATIE

TOEPASSING	Type	Toevoer of afvoer
	Uitblaasrichting	Horizontaal
CONSTRUCTIE	Frontplaat	Geperforeerd, scharniert open d.m.v. push-pull sluiting Perforaties Ø4,5mm, 51% vrije doorlaat
	Inlegplaten	Toevoer: wervelpatroon (MCWS) Afvoer: schuimmat ter verhoging van inkijk (MCAV)
	Beschikbare groottes	294x294, 594x594mm
	Beschikbare diameters	Ø100, 125, 160, 200, 250mm
MATERIAAL	MCAS (frontplaat+plenum)	Frontplaat: gepoederlakt plaatstaal Plenum: gegalaniseerde (275g/m²) staalplaat
	Aansluiting plenum	PP/TPE aansluiting, Klasse D met dubbele lipdichting
	MCWS (toevoer: wervel inlegplaat)	Gepoederlakt plaatstaal RAL9005
	MCAV (afvoer: schuimmat inlegplaat)	Kader: gepoederlakt plaatstaal RAL9005 Schuimmat: geticuleerd schuim
	Standaard afwerking	Poederlak in RAL9010
	Afwerkingsmogelijkheden	Poederlak in RAL-kleur naar keuze
	Optionele isolatie	Melamine 6mm
MONTAGE	Optionele debietregeling	Gegalaniseerde geperforeerde volumeregelaar met handbediening
	Montage opties	Steeds voorzien van ophangogen (Ø 7 mm)

SNELSELECTIETABEL

Toevoer Q _v [m³/h]	A [mm]	L _w		
		25 dB(A)	30 dB(A)	35 dB(A)
MCAS_100 + MCWS_125	294	48	59	72
	594	53	64	77
MCAS_125 + MCWS_160	294	84	100	120
	594	78	93	112
MCAS_160 + MCWS_200	594	125	150	181
MCAS_200 + MCWS_250	594	171	201	237
MCAS_250 + MCWS_315	594	244	291	347

Afvoer Q _v [m³/h]	A [mm]	L _w		
		25 dB(A)	30 dB(A)	35 dB(A)
MCAS_100 + MCAV	294	132	158	191
MCAS_125 + MCAV	294	190	225	268
	594	210	248	292
MCAS_160 + MCAV	294	238	280	331
	594	403	483	579
MCAS_200 + MCAV	594	449	547	666
MCAS_250 + MCAV	594	492	629	804

EFFECTIEVE DOORLAATOPPERVLAKTE

Toevoer	A [mm]	A _k [m²]
MCAS_100 + MCWS_125	294	0.0068
	594	0.0208
MCAS_125 + MCWS_160	294	0.0094
	594	0.0268
MCAS_160 + MCWS_200	594	0.0358
MCAS_200 + MCWS_250	594	0.0514
MCAS_250 + MCWS_315	594	0.0823

BESTELSLEUTEL

MODULAIR GEPERFOREERD PLAFONDROOSTER MET PLENUM

M	C	A	S	-	F	S	-	-	0	0	2	5	0	0	5	9	4
										Diameter N1 (mm): 100, 125, 160, 200, en 250			Paneelmaat A (mm): 294 of 594				
										0: Plenum voorzien van ophangogen							
										-: Zonder volumeregelklep D: Met volumeregelklep							
										-: Niet geïsoleerd G: Geïsoleerd							
										S: Side aansluiting							
										F: Geschilderd							

PULSIE INLEGPLAAT MET VAST WERVELROOSTER

M	C	W	S	-	-	-	0	3	1	5	0	5	9	4
							Diameter N2 (mm) 125, 160, 200, 250, en 315				Paneelmaat A (mm) 294 of 594			

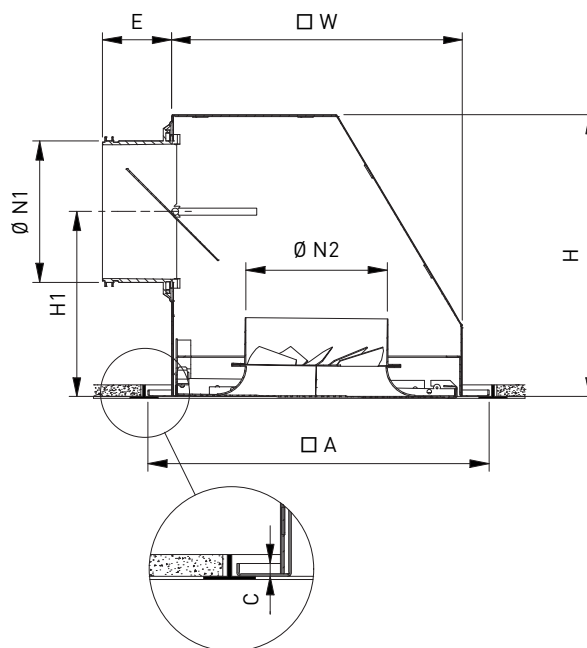
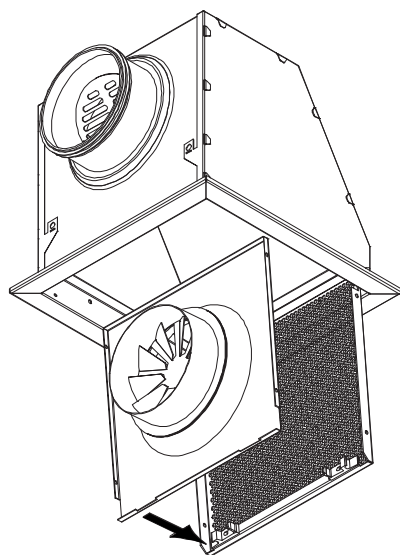
EXTRACTIE SCHUIMMAT INLEGPLAAT

M	C	A	V	-	-	-	0	5	9	4
Paneelmaat A (mm) 294 of 594										

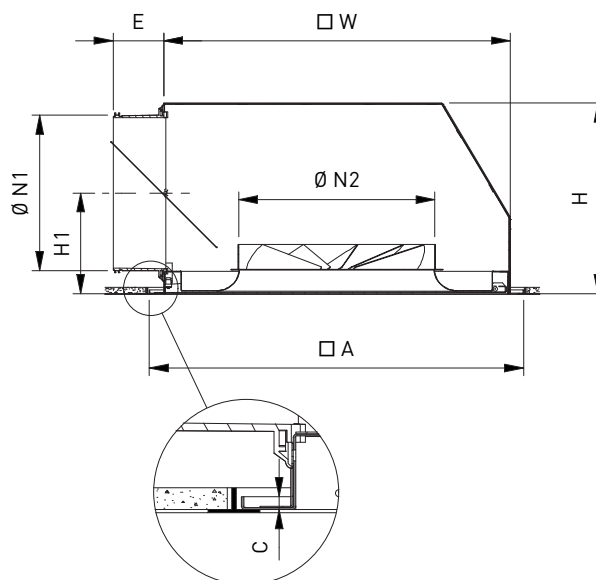
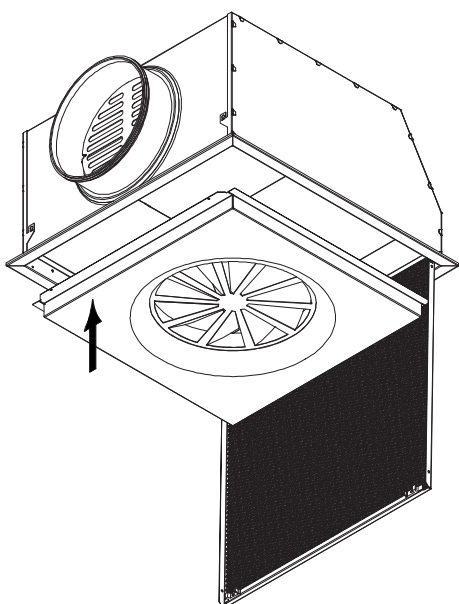
PERFO FRONTPLAAT EXCL. PLENUM

M	C	A	-	F	0	5	9	4
Paneelmaat A (mm) 294 of 594								

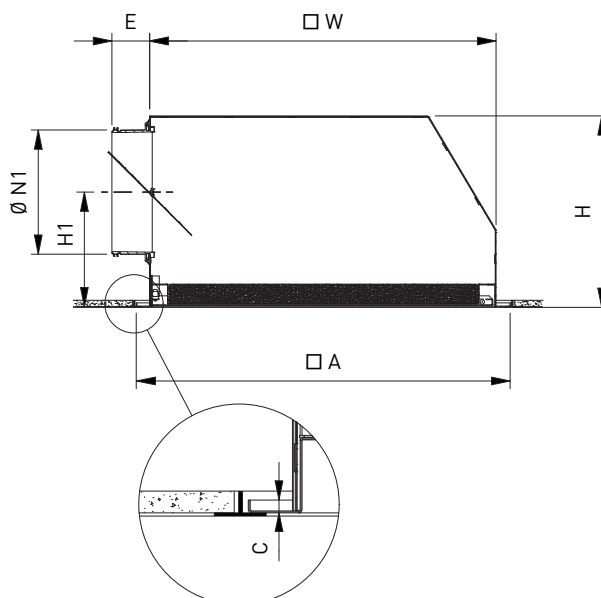
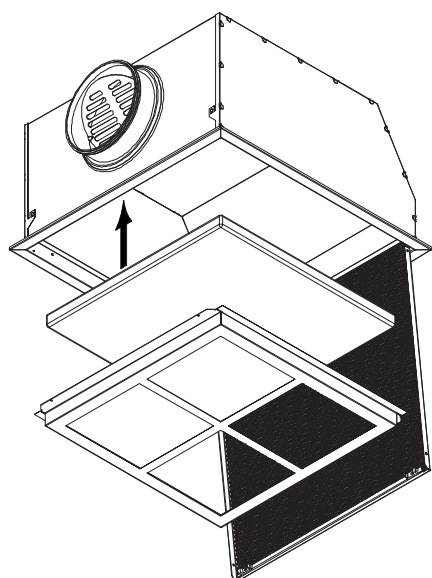
MCAS_100 + MCWS_125
MCAS_125 + MCWS_160



MCAS_160 + MCWS_200
MCAS_200 + MCWS_250
MCAS_250 + MCWS_315



MCAS + MCAV



AFMETINGEN

	A	B	C	E	H	H1	ØN1	ØN2	W
MCAS_100 + MCWS_125	294	258	6	52	240	180	100	125	248
	594	558	6	58	240	180	100	125	548
MCAS_125 + MCWS_160	294	258	6	58	240	158	125	160	248
	594	558	6	58	300	218	125	160	548
MCAS_160 + MCWS_200	594	558	6	58	300	200	160	200	548
MCAS_200 + MCWS_250	594	558	6	58	300	180	200	250	548
MCAS_250 + MCWS_315	594	558	6	78	300	155	250	315	548
MCAS_100 + MCAV	294	258	6	52	240	170	100	-	248
MCAS_125 + MCAV	294	258	6	58	240	158	125	-	248
	594	558	6	58	300	218	125	-	548
MCAS_160 + MCAV	294	258	6	58	240	140	160	-	248
	594	558	6	58	300	200	160	-	548
MCAS_200 + MCAV	594	558	6	58	300	180	200	-	548
MCAS_250 + MCAV	594	558	6	78	300	155	250	-	548

Alle afmetingen in mm

