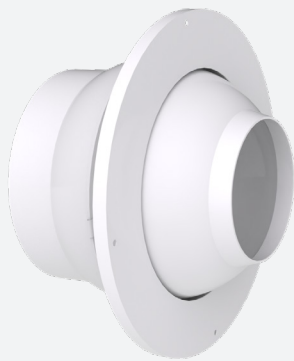


JD SHORT

JET ROOSTER SHORT PIPE



VARIANTEN

JD150, JD160, JD170,
JD150P, JD160P, JD170P

De jet roosters type JD zijn speciaal ontwikkeld voor grote en hoge ruimtes zoals bvb. concertzalen, theaters, musea, luchthavens, winkelcentra, bedrijfshallen, etc. Door hun aerodynamische vormgeving bieden zij bij hoge uitblaassnelheden een gering geluidsniveau en kunnen een grote afstand (worp) overbruggen. De uitblaasmond is zwenkbaar over 360°. Bij wisselende toevoertemperaturen (koelen of verwarmen) kan de uitblaasmond +30° naar boven of -30° naar beneden gericht worden.

Richtbaar +30°/-30° [koelen/verwarmen]

Zwenkbaar over 360°

Groot inductievermogen

Uiterst gering geluidsniveau



TECHNISCHE INFORMATIE

TOEPASSING	Type	Toevoer
	Richting	Richtbaar +30° naar boven en -30° naar beneden, 360° zwenkbaar
CONSTRUCTIE	Beschikbare diameters	125/160/200/250/315/400mm
	Volumeregeling	Schotel
MATERIAAL	Standaard materiaal	Gelakt aluminium
	Muurflens	Gelakt staal
	Standaard afwerking	Poederlak RAL9010
	Afwerkingsmogelijkheden	Poederlak in RAL-kleur naar keuze
MONTAGE	Montage opties	Zichtbare schroefbevestiging of rechtstreekse montage op rond kanaal

EFFECTIEVE DOORLAATOPPERVLAKTE

A _k [m²] Toevoer					
ØN [mm]					
125	160	200	250	315	400
0.0036	0.0057	0.0102	0.0168	0.0259	0.0408

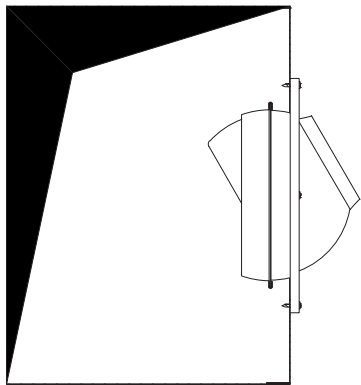
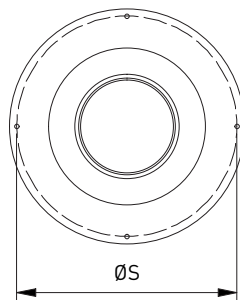
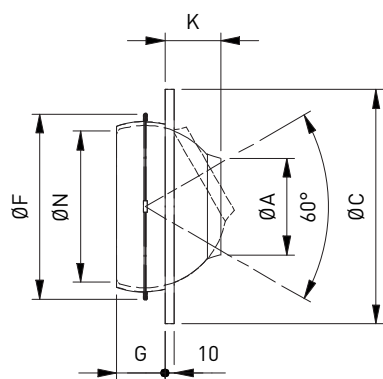
SNELSELECTIETABEL

Toevoer Q_v [m³/h]		ØN [mm]					
		125	160	200	250	315	400
50	$L_{p,0,20}$ [m]	7	5	-	-	-	-
	ΔP_{tot}	8	2	-	-	-	-
	L_w [dB(A)]	<20	<20	-	-	-	-
100	$L_{p,0,20}$ [m]	13	9	6	-	-	-
	ΔP_{tot}	31	9	3	-	-	-
	L_w [dB(A)]	<20	<20	<20	-	-	-
150	$L_{p,0,20}$ [m]	19	14	9	6	-	-
	ΔP_{tot}	70	20	7	3	-	-
	L_w [dB(A)]	<20	<20	<20	<20	-	-
200	$L_{p,0,20}$ [m]	25	18	12	8	5	-
	ΔP_{tot}	124	36	12	4	2	-
	L_w [dB(A)]	<20	<20	<20	<20	<20	-
250	$L_{p,0,20}$ [m]	-	23	15	10	6	3
	ΔP_{tot}	-	56	19	7	3	1
	L_w [dB(A)]	-	23	<20	<20	<20	<20
400	$L_{p,0,20}$ [m]	-	-	24	15.9	9.7	4.4
	ΔP_{tot}	-	-	48	18	7	3
	L_w [dB(A)]	-	-	22	<20	<20	<20
500	$L_{p,0,20}$ [m]	-	-	30	20	12	6
	ΔP_{tot}	-	-	75	28	10	4
	L_w [dB(A)]	-	-	27	<20	<20	<20
700	$L_{p,0,20}$ [m]	-	-	-	28	17	8
	ΔP_{tot}	-	-	-	55	20	8
	L_w [dB(A)]	-	-	-	23	<20	<20
900	$L_{p,0,20}$ [m]	-	-	-	35	22	10
	ΔP_{tot}	-	-	-	91	33	13
	L_w [dB(A)]	-	-	-	30	<20	<20
1200	$L_{p,0,20}$ [m]	-	-	-	-	29	13
	ΔP_{tot}	-	-	-	-	59	24
	L_w [dB(A)]	-	-	-	-	<20	<20
1300	$L_{p,0,20}$ [m]	-	-	-	-	31	15
	ΔP_{tot}	-	-	-	-	69	28
	L_w [dB(A)]	-	-	-	-	<20	<20
2000	$L_{p,0,20}$ [m]	-	-	-	-	-	22
	ΔP_{tot}	-	-	-	-	-	66
	L_w [dB(A)]	-	-	-	-	-	<20

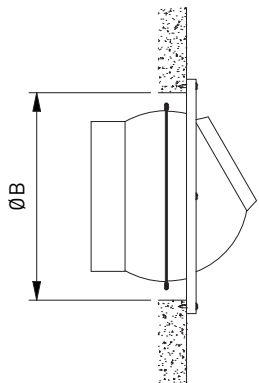
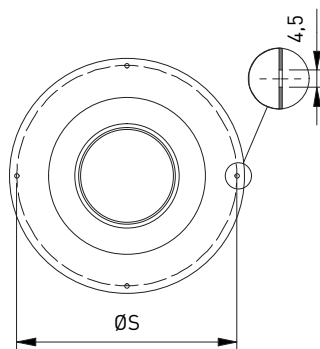
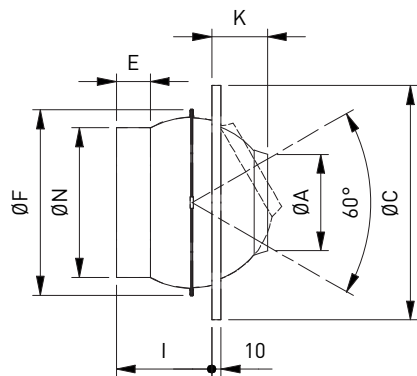
BESTELSLEUTEL

JETROOSTER SHORT PIPE											
J	D	1	6	0	-	F	--	0	2	0	0
								Aansluitdiameter N (mm): 125, 160, 200, 250, 315, 400			
								F: Geschilderd			
								0: Zonder regelklep 1: Met regelklep (niet mogelijk voor Ø125)			
								5: Voor wandmontage, zonder aansluitkraag 6: Voor wandmontage, met aansluitkraag 7: Voor directe montage op ronde kanalen, zonder wandflens			

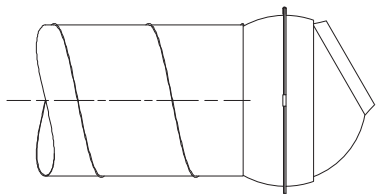
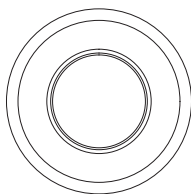
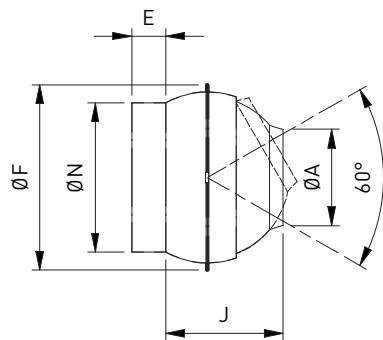
JETROOSTER SHORT PIPE VOOR WANDMONTAGE, GEMONTEERD OP PANEEL											
J	D	1	6	0	-	F	P2	0	2	0	0
								Aansluitdiameter N (mm): 125, 160, 200, 250, 315, 400			
								P2: 2 jets gemonteerd op paneel P3: 3 jets gemonteerd op paneel P4: 4 jets gemonteerd op paneel P5: 5 jets gemonteerd op paneel			
								F: Geschilderd			
								0: Zonder regelklep 1: Met regelklep (niet mogelijk voor Ø125)			
								5: Gemonteerd op paneel, zonder aansluitkraag 6: Gemonteerd op paneel, met aansluitkraag			



JD160-F--



JD170-F--

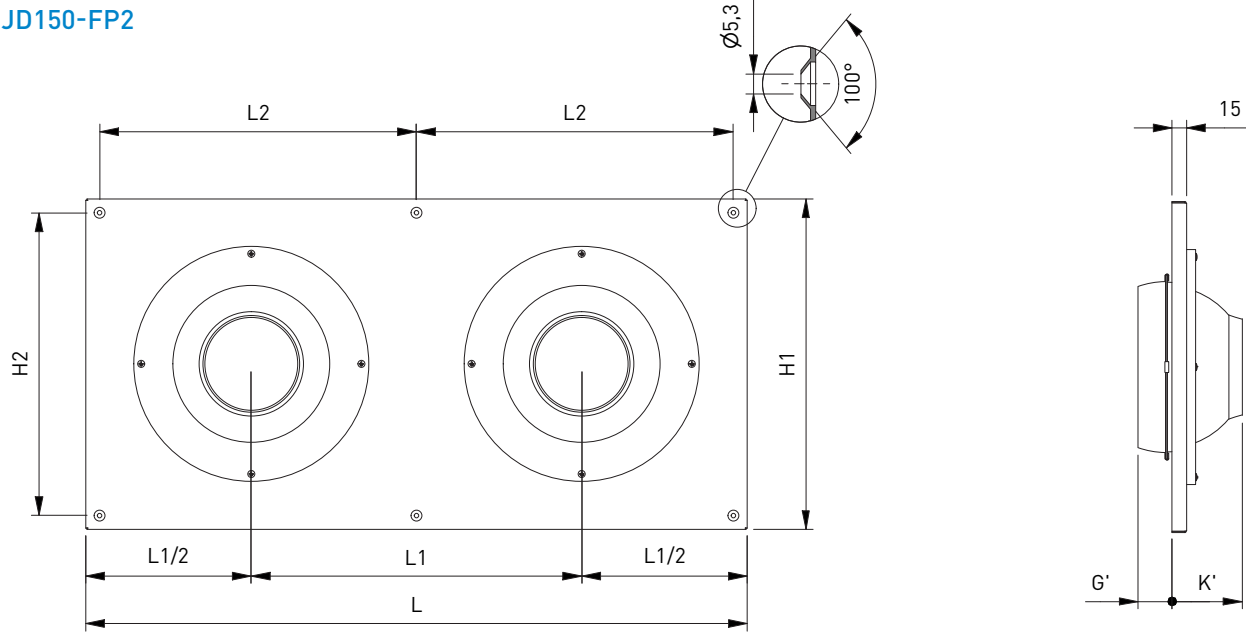


AFMETINGEN

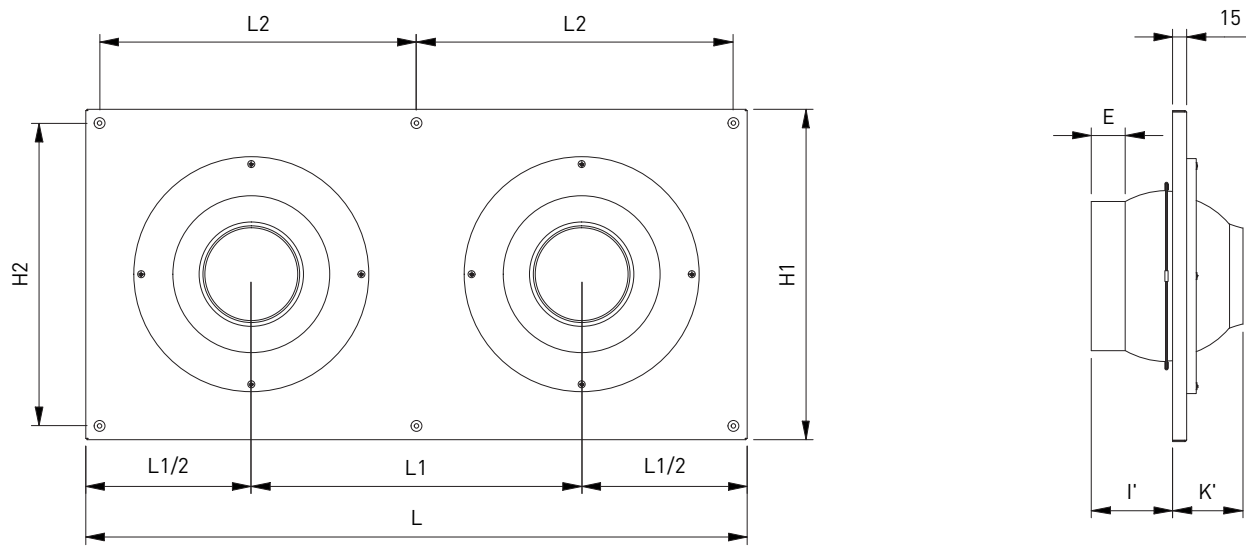
ØN	ØA	ØB	ØC	E	ØF	G	I	J	K	ØS
125	79	166	195	39	158	39	89	97	47	175
160	102	210	248	36	196	51	101	124	59	233
200	135	247	298	39	238	66	116	141	64	270
250	174	297	363	43	288	81	131	162	74	320
315	215	367	452	51	355	101	156	200	80	390
400	265	473	600	61	450	121	189	257	129	570

Alle afmetingen in mm

JD150-FP2



JD160-FP2



AFMETINGEN

ØN	# Jets	E	G'	I'	L	L1	L2	H1	H2	K'
125	2	39	24	74	600	300	285	300	270	62
	3	39	24	74	900	300	290	300	270	62
	4	39	24	74	1200	300	290	300	270	62
	5	39	24	74	1500	300	290	300	270	62
160	2	36	36	86	700	350	335	350	320	74
	3	36	36	86	1050	350	340	350	320	74
	4	36	36	86	1400	350	340	350	320	74
	5	36	36	86	1750	350	340	350	320	74
200	2	39	51	101	800	400	385	400	370	79
	3	39	51	101	1200	400	390	400	370	79
	4	39	51	101	1600	400	390	400	370	79
	5	39	51	101	2000	400	390	400	370	79
250	2	43	66	116	900	450	435	450	420	89
	3	43	66	116	1350	450	440	450	420	89
	4	43	66	116	1800	450	440	450	420	89
	5	43	66	116	2250	450	440	450	420	89
315	2	51	86	141	1040	520	505	520	490	95
	3	51	86	141	1560	520	510	520	490	95
	4	51	86	141	2080	520	510	520	490	95
	5	51	86	141	2600	520	510	520	490	95
400	2	61	106	174	1250	625	610	625	595	154
	3	61	106	174	1875	625	615	625	595	154
	4	61	106	174	2500	625	615	625	595	154

Alle afmetingen in mm

JD171-F--

