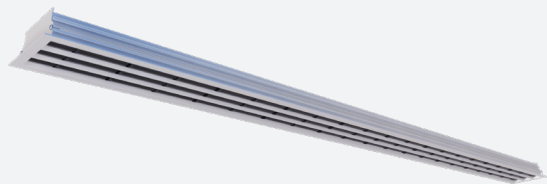


RT350

ALUMINIUM TROMMEL-
SPLEETROOSTER MET FLENS
EN VASTE PLENUMBEVESTIGING



VARIANTEN

RT350, RT350S, RT350A

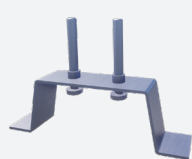
Het trommelspleetrooster is geschikt voor het toe- en afvoeren van gekoelde en verwarmde lucht. De lichtspleet is uitgerust met luchtrichthelementen welke individueel instelbaar zijn. Deze speciaal ontwikkelde luchtrichthelementen (trommels) verzekeren een ideaal, stabiel uitblaaspatroon en een laag geluidsniveau. Men verkrijgt een hoge inductie en een doordringing van de luchtstroom in de ruimte. Elke lengte-afmeting is verkrijgbaar.

Lijnrooster met instelbare polypropyleen
luchtrichthelementen (Trommellengte=150mm, Spleetbreedte=14mm)

Vaste plenum montage

Breed temperatuurbereik voor zowel
verwarmen als koelen

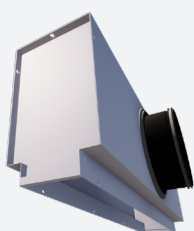
TOEBEHOREN



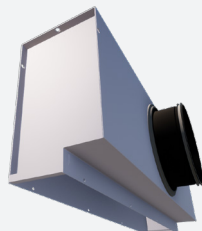
RT000



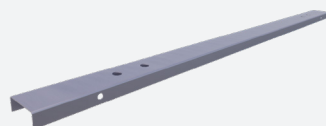
RT010



RP300S



RP300A



BOBRT



INSTELBAAR



LINEAIR



PLAFOND



2 RICHTING



1 RICHTING



LINEAIR



TOEVOER



AFVOER

TECHNISCHE INFORMATIE

TOEPASSING	Uitblaasrichting	Lateraal, links/rechts instelbaar
	Uitblaasstype	Lineair, toevoer of afvoer
CONSTRUCTIE	Vorm	Lineair
	Min. lengte	300mm
	Max. lengte	2000mm
	Stappen in lengte	1mm
	Aantal spleten	1,2,3,4,5,6
	Kaderbreedte	12mm
	Spleetbreedte	13,5mm
	Installatie diepte	39mm
MATERIAAL	Paneel breedte (RT350_P)	Standard 300mm
	Standaard materiaal	Geëxtrudeerd aluminium
	Standaard afwerking	Satijn geanodiseerd 11µm
	Afwerkingsmogelijkheden	Poederlak RAL
	Trommels	ABS
	Paneel	Gepoedercoat plaatstaal
MONTAGE	Montage opties	Met montagebeugel RT (zonder plenum) of vaste montage op RP300 plenum
PLENUM	Materiaal	Gegalvaniseerde (275g/m²) staalplaat, PP/TPE aansluiting
	Optionele isolatie	Melamine 6mm
	Aansluiting plenum	Klasse D aansluiting met dubbele lipdichting
	Debietregeling	Optionele geperforeerde volumeregelaar met handbediening
	Montage opties	Voorzien van ophangogen (ø 7 mm), ophangpatten verkrijgbaar op aanvraag

SNELSELECTIETABEL

Toevoer Q_v [m³/h]		L [mm]			
	L_w	600	1000	1500	2000
RT351	25 dB(A)	55	85	118	149
	35 dB(A)	79	121	169	213
RT352	25 dB(A)	93	143	198	250
	35 dB(A)	133	204	283	357
RT353	25 dB(A)	132	202	281	355
	35 dB(A)	188	289	402	507
RT354	25 dB(A)	155	238	330	417
	35 dB(A)	222	340	473	597
RT355	25 dB(A)	200	307	427	539
	35 dB(A)	286	439	610	770
RT356	25 dB(A)	222	341	473	597
	35 dB(A)	318	488	678	855

EFFECTIEVE DOORLAATOPPERVLAKTE

Toevoer A_k [m²/m]	RT351	RT352	RT353	RT354	RT355	RT356
	0.0111	0.0179	0.0247	0.0315	0.0383	0.0451

BESTELSLEUTEL

TROMMELSPLEETROOSTER MET FLENS RT350

R	T	3	5	2	-	-	1	2	0	0	0	0	0	0	0	0	0
---	---	---	---	---	---	---	---	---	---	---	---	---	---	---	---	---	---

Spleetlengte (mm):
Van 300 tot 2000, per 1mm

Paneellengte (mm):
Van 350 tot 2060, per 1mm

--: Geanodiseerd naturel (niet bij P en Z en C)
F: Geschilderd

--: Standaard
C: Hoekstuk 90° (300 x 300 mm)
E: Eindstuk
M: Middenstuk
P: Paneel met 4 opstaande randen van 10mm
Z: Paneel met 2 zijden fine line 5/8 op de korte zijde en 2 opstaande randen van 10mm op de lange zijde

1: 1 spleet
(1 tot 6 spleten)

35: Rooster met flens - voor vaste montage op plenum

T: Toevoer - zwarte trommels
W: Toevoer - witte trommels
A: Afvoer - zonder trommels

PLENUM RP300 VOOR RECHTSTREEKSE VASTE BEVESTIGING

R	P	3	0	2	-	S	-	-	0	0	1	6	0	1	2	0	0
---	---	---	---	---	---	---	---	---	---	---	---	---	---	---	---	---	---

Nominale aansluitdiameter (mm):
80, 100, 125, 160, 200, 250, 315, 355, 400

Spleetlengte (mm):
Van 300 tot 2000, per 1mm

Spleetlengte <=1600: 1 aansluitdiameter
Spleetlengte >=1601: 2 aansluitdiameters

0: Plenum zonder ophangpatten (montagepatten voor montage van plenum in plafond)
1: Plenum met ophangpatten

--: Zonder volumeregelklep
D: Met volumeregelklep

--: Niet geïsoleerd
G: Geïsoleerd
H: Half geïsoleerd

S: Side aansluiting
A: Asymmetrisch

--: Standaard
L: Eindstuk links (kijkend frontaal op aansluitkraag plenum)
M: Middenstuk
R: Eindstuk rechts (kijkend frontaal op aansluitkraag plenum)

1: 1 spleet
(1 tot 6 spleten)

30: Plenum voor vaste montage op rooster

TROMMELSPLEETROOSTER RT350 MET PLENUM RP300 (RECHTSTREEKSE VASTE BEVESTIGING)

R	T	3	5	2	-	-	S	-	-	0	1	2	0	0	0	0	0	
											Spleetlengte (mm): Van 300 tot 2000, per 1mm		Paneellengte (mm): Van 350 tot 2060, per 1mm					
											0: Plenum zonder ophangpatten (montagepatten voor montage van plenum in plafond) 1: Plenum met ophangpatten							
											-: Zonder volumeregelklep D: Met volumeregelklep							
											-: Niet geïsoleerd G: Geïsoleerd H: Half geïsoleerd							
											S: Side aansluiting A: Asymmetrisch							
											-: Geanodiseerd naturel (niet bij P en Z en C) F: Geschilderd							
											-: Standaard L: Eindstuk links (kijkend frontaal op aansluitkraag plenum) M: Middenstuk R: Eindstuk rechts (kijkend frontaal op aansluitkraag plenum) P: Paneel met 4 opstaande randen van 10mm Z: Paneel met 2 zijden fine line 5/8 op de korte zijde en 2 opstaande randen van 10mm op de lange zijde							
											1: 1 spleet (1 tot 6 spleten)							
											35: Rooster met flens - vast gemonteerd op plenum							

T: Toevoer - zwarte trommels
W: Toevoer - witte trommels
A: Afvoer - zonder trommels

DUMMY BLINDPLAAT BOBRT VOOR TROMMELSPLEETROOSTER RT350 (MONTAGE IN COMBINATIE MET PLAFONDBEUGELS RT000)

B	O	B	R	T	0	2	1	2	0	0
							Lengte blindplaat (mm): Van 20 tot 2000, per 1mm			
							1: 1 spleet (1 tot 6 spleten)			

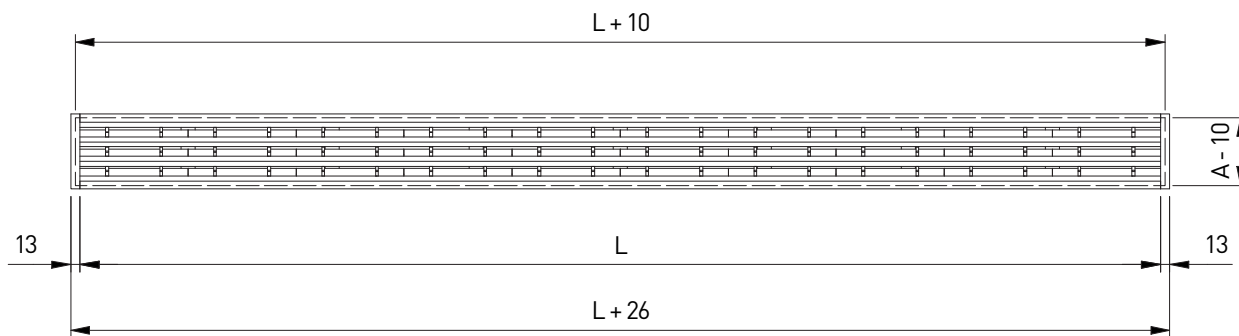
PLAFONDBEUGEL RT000 VOOR MONTAGE DUMMY BLINDPLAAT BOBRT OP TROMMELSPLEETROOSTER RT350

R	T	0	0	2	
					1: 1 spleet (1 tot 6 spleten) Spleetlengte <=1200: 2 beugels Spleetlengte >=1201: 3 beugels

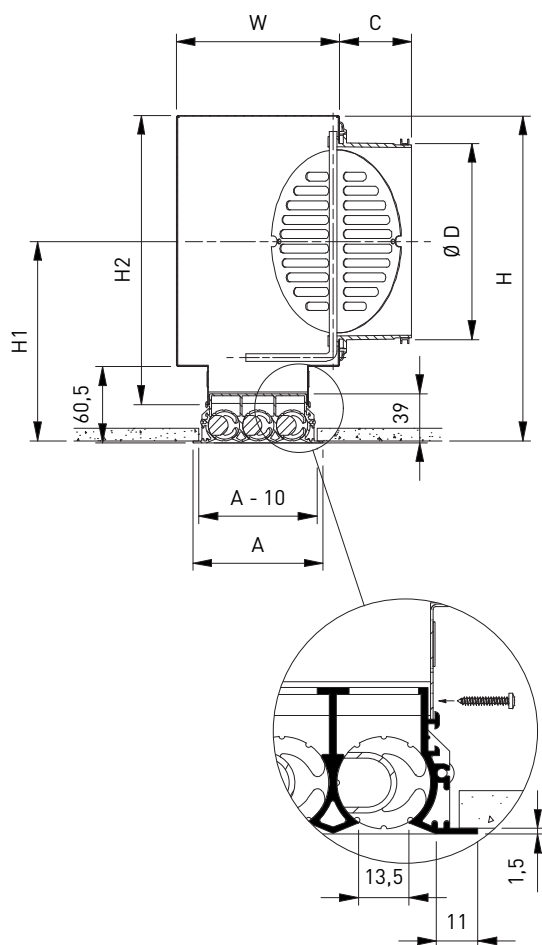
PLAFONDBEUGEL RT010 VOOR PLAFONDMONTAGE TROMMELSPLEETROOSTER RT350 (ZONDER PLENUM)

R	T	0	1	2
				1: 1 spleet (1 tot 6 spleten) Spleetlengte <=1200: 2 beugels Spleetlengte >=1201: 3 beugels

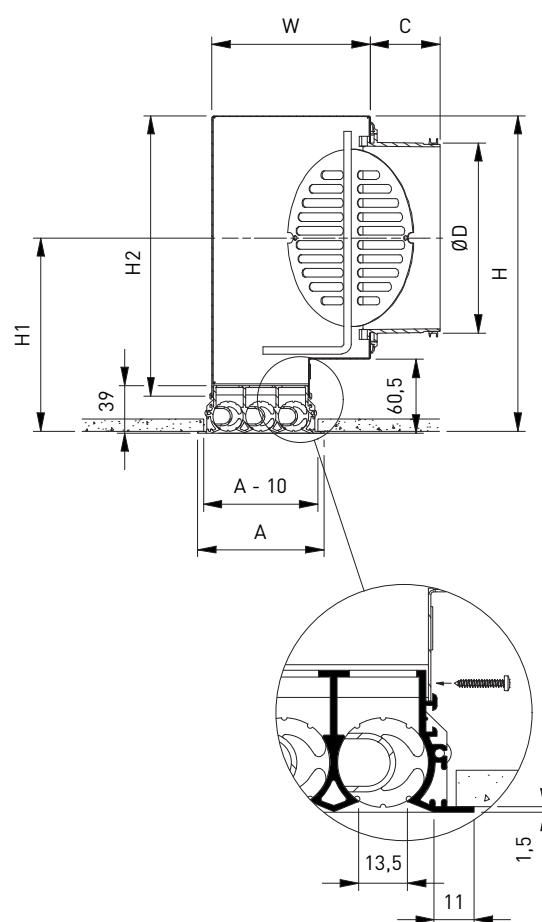
PLAFOND OPENING: L+10 x A-10



RT35 + RP30_S



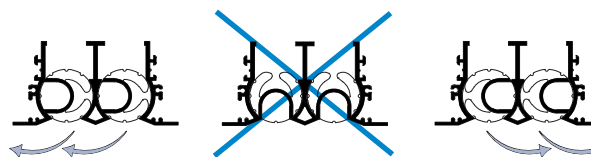
RT35 + RP30_A



AFMETINGEN

	Aantal spleten - RT35 + RP30_S/A					
	1	2	3	4	5	6
A	50	77	104	131	161	188
C	58	58	58	58	78	50
ØD	123	158	158	198	248	313
H	225	260	260	300	350	415
H1	142	159	159	179	204	245
H2	195	230	230	270	320	385
W	75	102	129	156	186	213

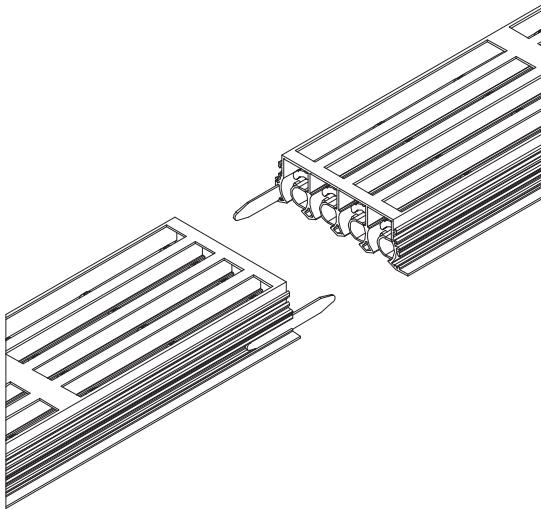
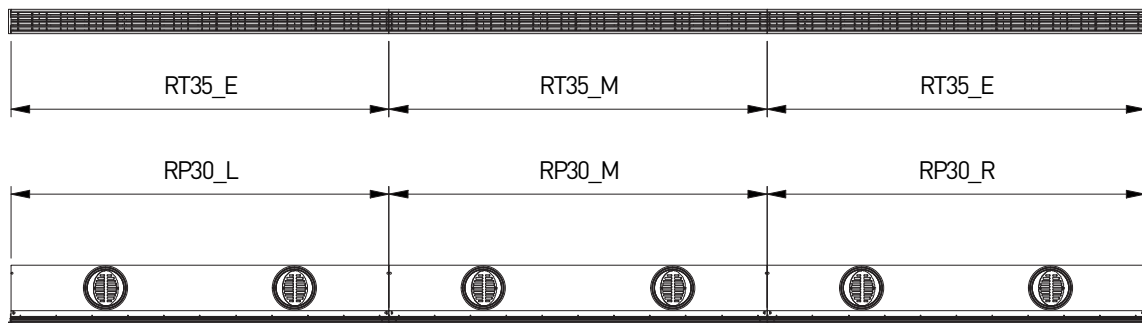
LUCHTRICHTING



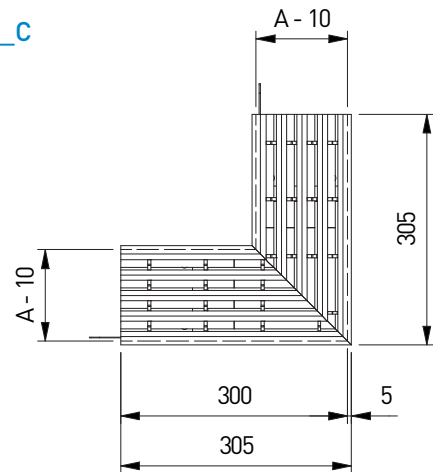
Alle afmetingen in mm

L ≤ 1600: 1 aansluitdiameter

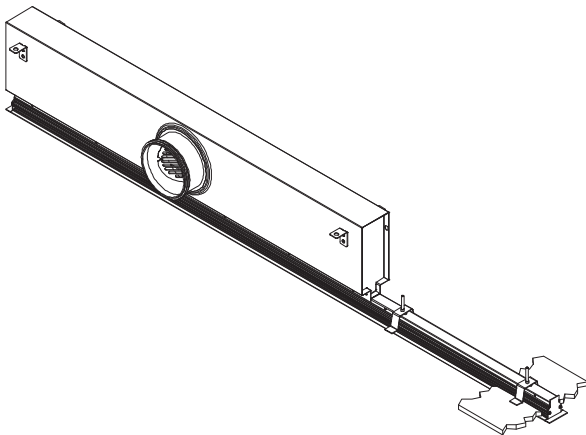
L ≥ 1601: 2 aansluitdiameters



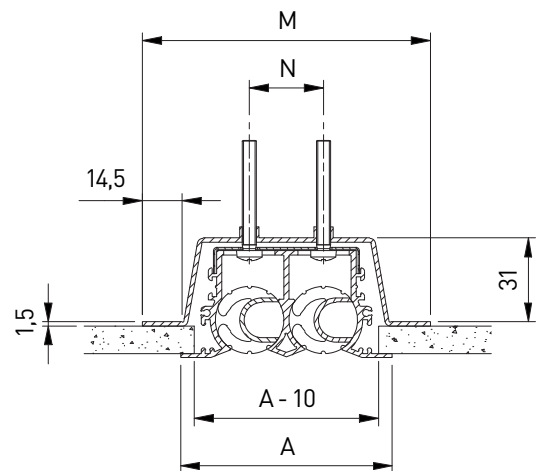
RT35_C



RT351-F/1500
+ RP301LS-D1/125/1000
+ BOBRT01/500
+ RT001 (2x)



RT352-F + RT012 (2x)



AFMETINGEN

	Aantal spleten - RT35 + RT01					
	1	2	3	4	5	6
A	50	77	104	131	161	188
M	78	105	132	159	188	216
N	0	27	54	81	109.6	137

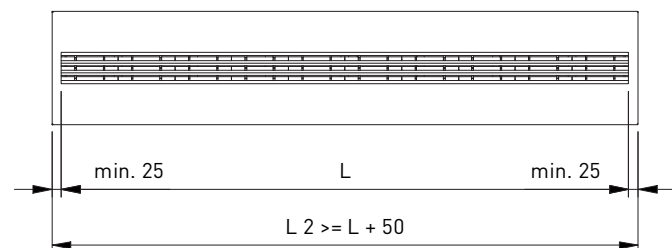
Alle afmetingen in mm

L ≤ 1200: aantal beugels = 2

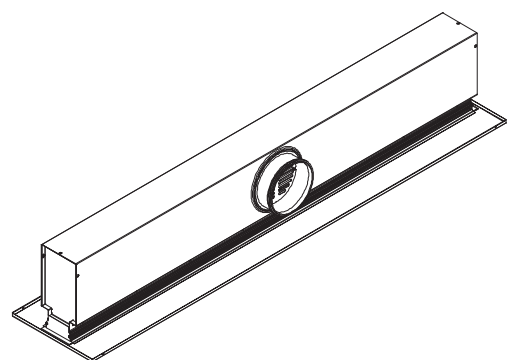
L ≥ 1201: aantal beugels = 3

PANEELVERSIE

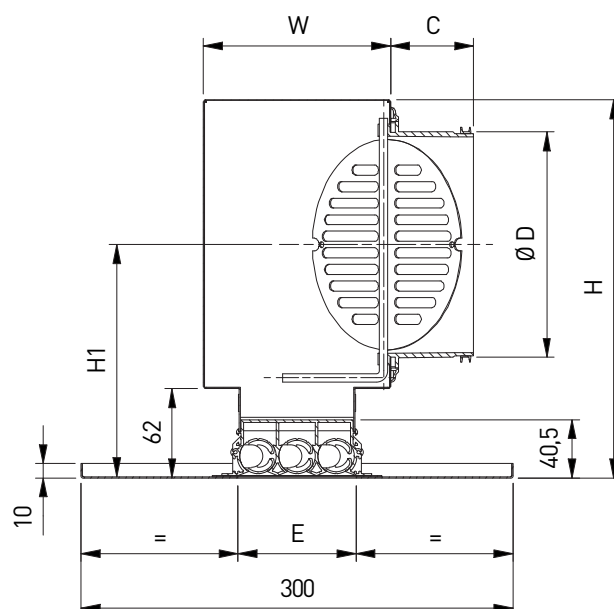
RT35_P



RT35_P + RP30_S



RT35_P + RP30_S



AFMETINGEN

	Aantal spleten - RT35_P/_Z + RP30_S					
	1	2	3	4	5	6
C	58	58	58	58	78	50
ØD	123	158	158	198	248	313
E	28	55	82	109	138	165
H	225	260	260	300	350	415
H1	145	162	162	182	207	249
W	75	102	129	156	186	213

Alle afmetingen in mm

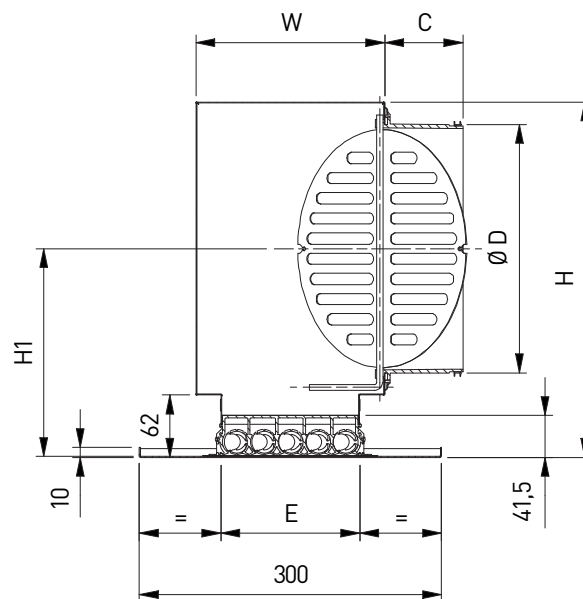
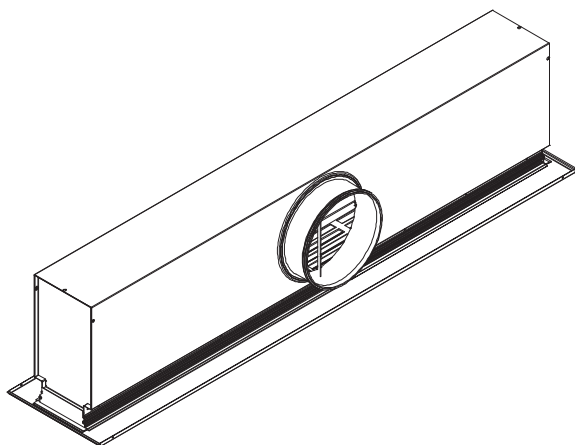
$L \leq 1600$: 1 aansluitdiameter

$L \geq 1601$: 2 aansluitdiameters

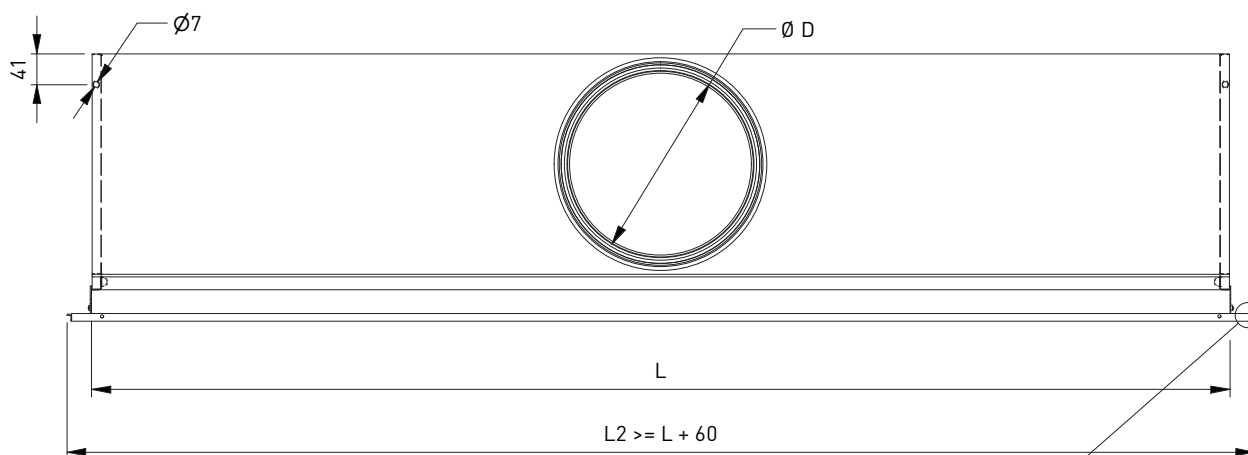
PANEELVERSIE MET FINE LINE

RT35_Z + RP30_S

RT35_Z + RP30_S



RT35_Z + RP30_S



FINE LINE OP TWEE ZIJDEN

