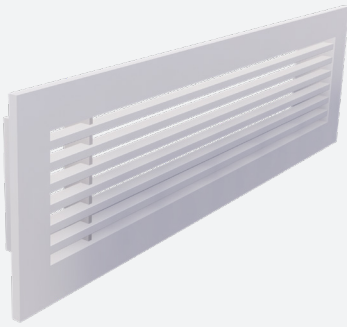


A-600

ALUMINIUM STAAFROOSTER VOOR WANDMONTAGE



VARIANTEN

A-600, A-610, A-620, A-630, A-640, A-650, A-660, A-670,

Het rooster is geschikt voor de toe- en afvoer van gekoelde en verwarmde lucht, met rechte staven of met 15° afbuiging. Het rooster is geschikt voor wandmontage op plaatsen waar een esthetische uitvoering gewenst is. Meerdere kader- en montage uitvoeringen zijn mogelijk. Installatie mogelijk met of zonder montageframe (GR001). Aluminium uitvoering, standaard satijn glanzend geanodiseerd.

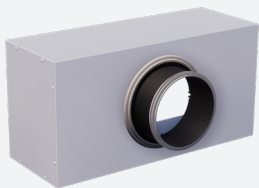
Architecturale afwerking

Vaste staven, centerafstand tussen staven 12,5mm of 16 2/3mm

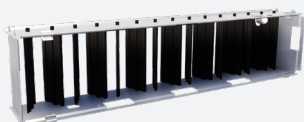
Aluminium uitvoering, standaard satijn glanzend geanodiseerd

Eenvoudig te monteren

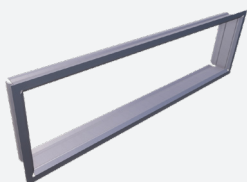
TOEBEHOREN



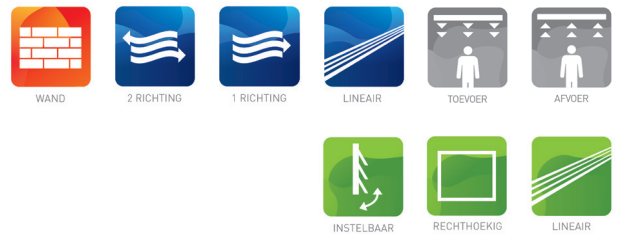
OP100



GT007



GR001



TECHNISCHE INFORMATIE

TOEPASSING	Type	Lineair, toevoer of afvoer
	Richting	Horizontaal, vaste staven
CONSTRUCTIE	Centerafstand staven	12,5mm of 16 2/3mm
	Dikte kaderomranding	1,5mm -> 6mm
	Enkele rij horizontale vaste staven	A-600, A-620
	Min. lengte	100mm
	Max. lengte	2000mm
	Stappen in lengte	1mm
	Min. hoogte	37,5mm
	Max. hoogte	1000mm
	Stappen in hoogte	12,5mm
	Installatie diepte	29mm -> 45mm
	Enkele rij horizontale vaste staven + achterliggende rij verticale instelbare lamellen	A-610, A-630
	Min. lengte	100mm
	Max. lengte	2000mm
	Stappen in lengte	25mm
Min. hoogte	75mm	
Max. hoogte	625mm	
Stappen in hoogte	25mm	
Installatie diepte	29mm -> 43mm	
MATERIAAL	Standaard materiaal	Geanodiseerd aluminium
	Standaard afwerking	Satijn geanodiseerd 11µm
	Afwerkingsmogelijkheden	Poederlak in RAL-kleur naar keuze
MONTAGE	Montage opties	Klemveren, onzichtbare schroefbevestiging, zichtbare schroeven

SNELSELECTIETABEL

Toevoer/Afvoer Q_v [m ³ /h]		L [mm]												
H [mm]	L_w	150	200	250	300	400	500	600	700	800	900	1000	1100	1200
50	25 dB(A)	32	42	51	60	78	94	109	123	137	150	163	175	187
	35 dB(A)	52	68	84	98	127	153	177	201	223	244	265	285	304
75	25 dB(A)	51	67	82	96	124	150	174	197	219	239	259	279	297
	35 dB(A)	83	109	134	157	202	244	283	321	356	390	423	454	484
100	25 dB(A)	-	90	110	129	166	201	233	264	293	321	347	373	398
	35 dB(A)	-	146	179	211	271	327	380	430	477	523	566	609	649
150	25 dB(A)	-	-	162	191	245	296	343	389	432	473	512	550	587
	35 dB(A)	-	-	265	312	400	483	561	635	705	772	837	899	959
200	25 dB(A)	-	-	-	-	321	388	450	510	566	620	671	721	769
	35 dB(A)	-	-	-	-	526	635	738	835	927	1015	1099	1181	1260
250	25 dB(A)	-	-	-	-	-	480	557	631	700	766	830	891	951
	35 dB(A)	-	-	-	-	-	788	915	1035	1149	1258	1362	1463	1561
300	25 dB(A)	-	-	-	-	-	574	666	753	836	916	991	1065	1136
	35 dB(A)	-	-	-	-	-	944	1096	1239	1376	1506	1631	1751	1868
400	25 dB(A)	-	-	-	-	-	770	894	1011	1122	1228	1329	1427	1522
	35 dB(A)	-	-	-	-	-	1273	1477	1670	1854	2029	2196	2358	2515
500	25 dB(A)	-	-	-	-	-	984	1142	1290	1432	1566	1695	1820	1940
	35 dB(A)	-	-	-	-	-	1633	1895	2142	2376	2600	2814	3021	3220
600	25 dB(A)	-	-	-	-	-	1220	1415	1598	1773	1939	2099	2252	2401
	35 dB(A)	-	-	-	-	-	2034	2359	2665	2956	3233	3499	3755	4003

EFFECTIEVE DOORLAATOPPERVLAKTE

Toevoer/Afvoer A_f [m ²]	L [mm]												
H [mm]	150	200	250	300	400	500	600	700	800	900	1000	1100	1200
75	0.0045	0.0060	0.0075	0.0090	0.0120	0.0149	0.0179	0.0209	0.0239	0.0269	0.0299	0.0329	0.0359
100	0.0066	0.0087	0.0109	0.0131	0.0175	0.0218	0.0262	0.0306	0.0349	0.0393	0.0437	0.0481	0.0524
150	0.0107	0.0143	0.0178	0.0214	0.0285	0.0356	0.0428	0.0499	0.0570	0.0641	0.0713	0.0784	0.0855
200	0.0148	0.0198	0.0247	0.0297	0.0395	0.0494	0.0593	0.0692	0.0791	0.0890	0.0988	0.1087	0.1186
250	0.0190	0.0253	0.0316	0.0379	0.0506	0.0632	0.0759	0.0885	0.1011	0.1138	0.1264	0.1391	0.1517
300	0.0231	0.0308	0.0385	0.0462	0.0616	0.0770	0.0924	0.1078	0.1232	0.1386	0.1540	0.1694	0.1848
400	0.0314	0.0418	0.0523	0.0627	0.0837	0.1046	0.1255	0.1464	0.1673	0.1882	0.2092	0.2301	0.2510
500	0.0396	0.0529	0.0661	0.0793	0.1057	0.1322	0.1586	0.1850	0.2115	0.2379	0.2643	0.2907	0.3172
600	0.0479	0.0639	0.0799	0.0958	0.1278	0.1597	0.1917	0.2236	0.2556	0.2875	0.3195	0.3514	0.3834

BESTELSLEUTEL

ROOSTER

A	D	6	0	0	-	-	0	6	0	0	0	3	0	0
---	---	---	---	---	---	---	---	---	---	---	---	---	---	---

Nominale lengte L (mm):
Van 100 tot 2000mm, per
1mm

Nominale hoogte H (mm):
Van 37,5 tot 1000mm, per
12,5mm

-: Geanodiseerd naturel
F: Geschilderd

-: Rooster in één stuk
E: Eindstuk (voor afbuiging 0°)
M: Middenstuk
L: Eindstuk links (voor afbuiging 15°)
R: Eindstuk rechts (voor afbuiging 15°)
C: Hoekstuk afbuiging 0° of 15° naar binnen, binnenmaat 300x300 (geschilderd, niet combineerbaar met vereffeningsrooster, volumeregelklep of bedieningsluikje)
D: Hoekstuk afbuiging 15° naar buiten, binnenmaat 300x300 (geschilderd, niet combineerbaar met vereffeningsrooster, volumeregelklep of bedieningsluikje)

0: Zonder volumeregelklep
4: Met bedieningsluikje rechts (enkel voor rooster in één stuk)
5: Met bedieningsluikje links (enkel voor rooster in één stuk)
7: Met volumeregelklep GT007
9: Met volumeregelklep GT009 (niet combineerbaar met vereffeningsrooster of onzichtbare schroefbevestiging)

0: Stap 12.5mm, afbuiging 0°, geen vereffeningsrooster
1: Stap 12.5mm, afbuiging 0°, met vereffeningsrooster
2: Stap 12.5mm, afbuiging 15°, geen vereffeningsrooster
3: Stap 12.5mm, afbuiging 15°, met vereffeningsrooster
4: Stap 16 2/3mm, afbuiging 0°, geen vereffeningsrooster
5: Stap 16 2/3mm, afbuiging 0°, met vereffeningsrooster
6: Stap 16 2/3mm, afbuiging 15°, geen vereffeningsrooster
7: Stap 16 2/3mm, afbuiging 15°, met vereffeningsrooster

A: 20mm randbreedte, bevestiging met klemveren
B: 20mm randbreedte, onzichtbare schroefbevestiging
C: Enkel binnenwerk zonder omranding (Niet combineerbaar met vereffeningsrooster, volumeregelklep of bedieningsluikje. Enkel voor rooster in één stuk)
D: 25mm randbreedte, bevestiging met klemveren
E: 25mm randbreedte, onzichtbare schroefbevestiging
F: 25mm randbreedte, bevestiging met schroeven
K: 20mm randbreedte vlak, bevestiging met klemveren (zonder montagekader GR001)
M: 35mm randbreedte, bevestiging met schroeven
N: 35mm randbreedte, bevestiging met klemveren
V: 35mm randbreedte, onzichtbare schroefbevestiging

- Opties met GR001 niet beschikbaar in hoogte 37.5
- Vereffeningsrooster enkel beschikbaar voor hoogte van 75 tot 625, per 25mm. Voor lengte van 100 tot 2000 per 25 mm.
- Optie 'stap 16 2/3mm' enkel beschikbaar voor hoogte van 50 tot 1000 per 25mm
- Een bedieningsluikje is enkel te combineren met optie '4 bars per 50 mm (stap 12.5mm)', zonder vereffeningsrooster
- Volumeregelklep GT009 enkel beschikbaar in hoogte 37.5, 50, en 62.5 en lengte <= 750
- Volumeregelklep GT009 voor middenstukken enkel beschikbaar in lengte = 750
- Volumeregelklep GT007 enkel beschikbaar in hoogte van 75 tot 600 per 25 mm en lengte van 100 tot 2000 per 25 mm
- Als een bedieningsluikje gekozen wordt is hoogte >= 100 en lengte >= 400
- Hoekstukken (standard 90°) komen enkel in binnenmaat (lengte) = 300x300mm

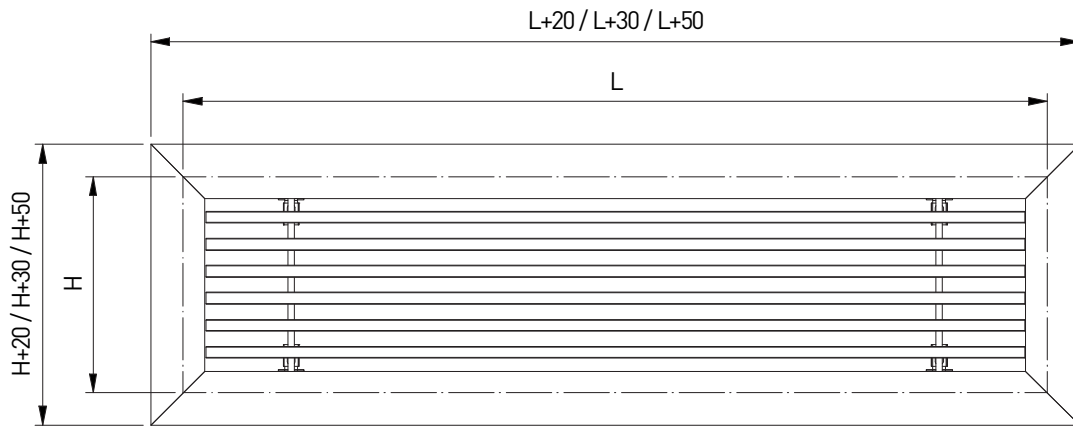
MONTAGEKADER

G	R	0	0	1	-	0	6	0	0	0	3	0	0
---	---	---	---	---	---	---	---	---	---	---	---	---	---

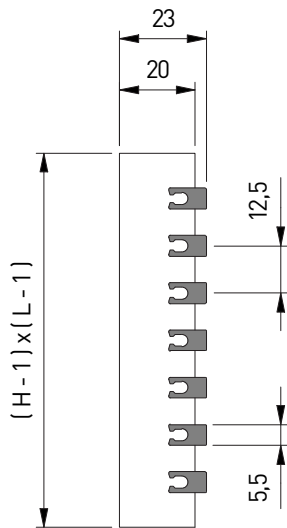
Nominale lengte L (mm):
Van 75 tot 2000mm, per 1mm

Nominale hoogte H (mm):
Van 50 tot 2000mm, per 1mm

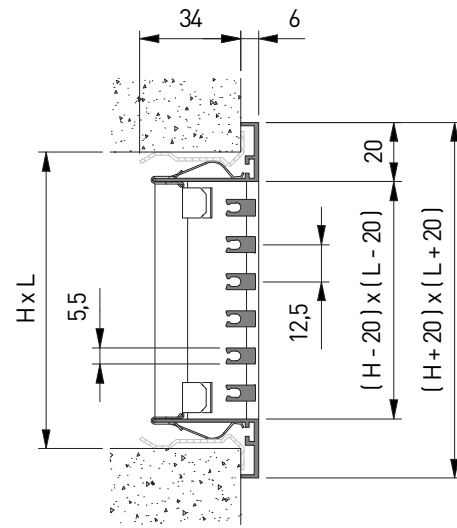
-: In één stuk
E: Eindstuk
M: Middenstuk



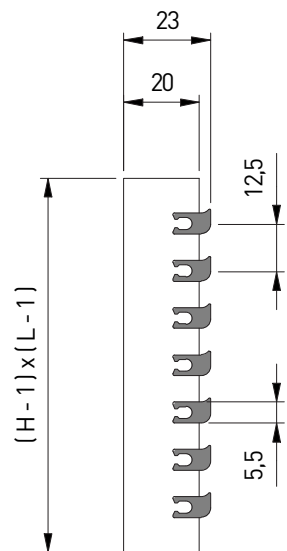
AC600



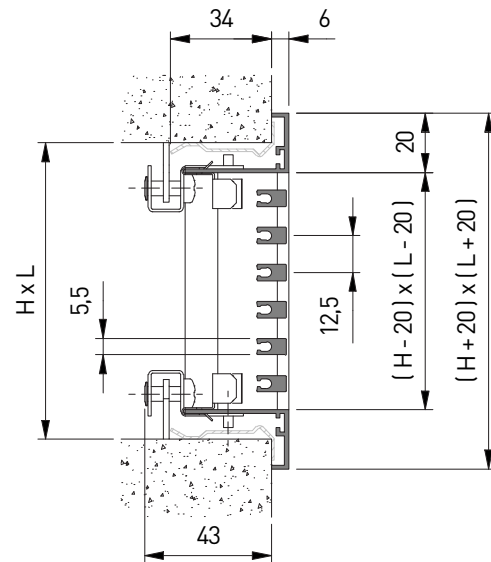
AA600 + GR001



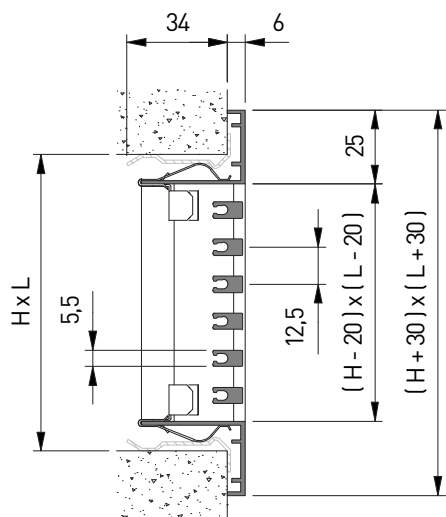
AC620



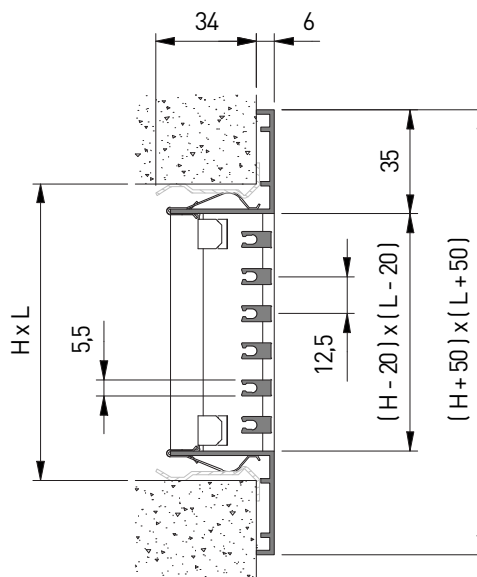
AB600 + GR001



AD600 + GR001

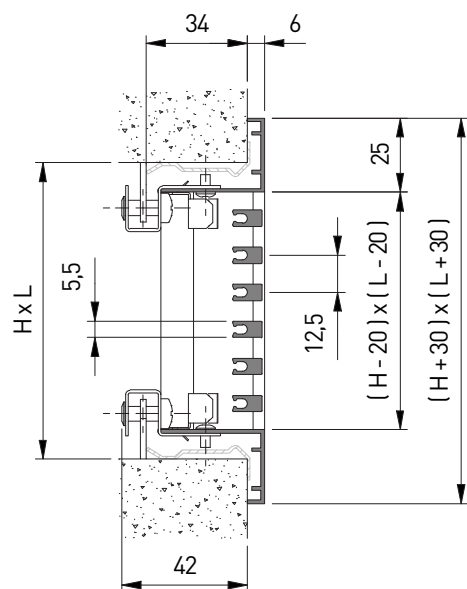


AN600 + GR001

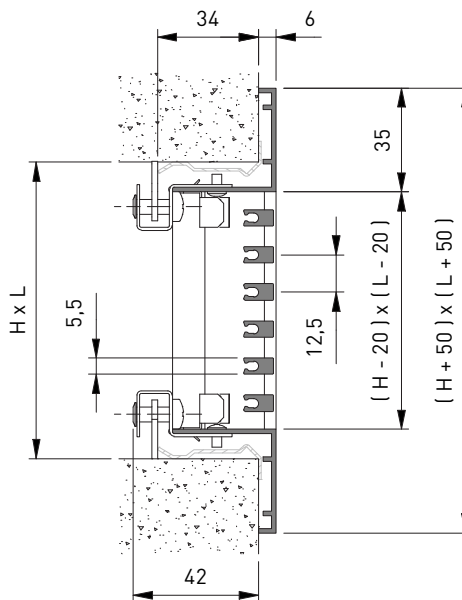


A-600

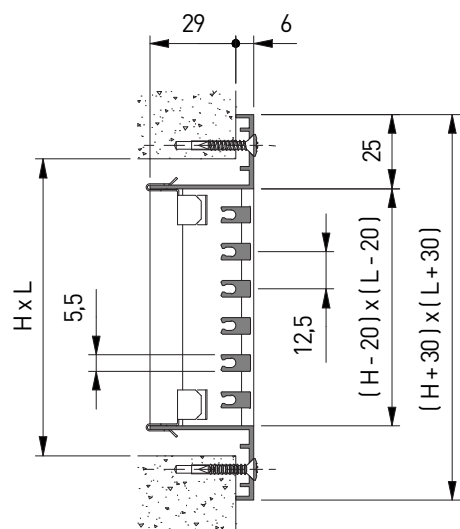
AE600 + GR001



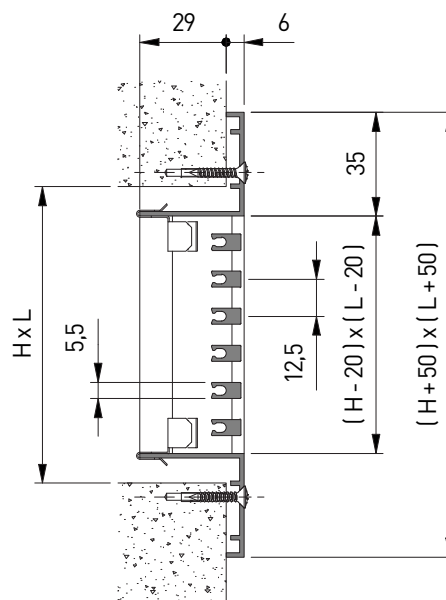
AV600 + GR001



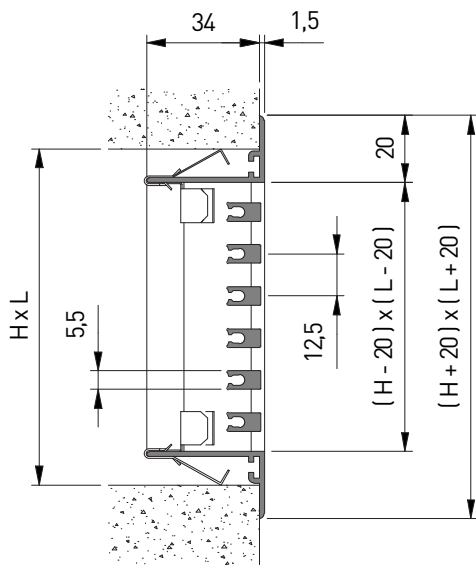
AF600



AM600

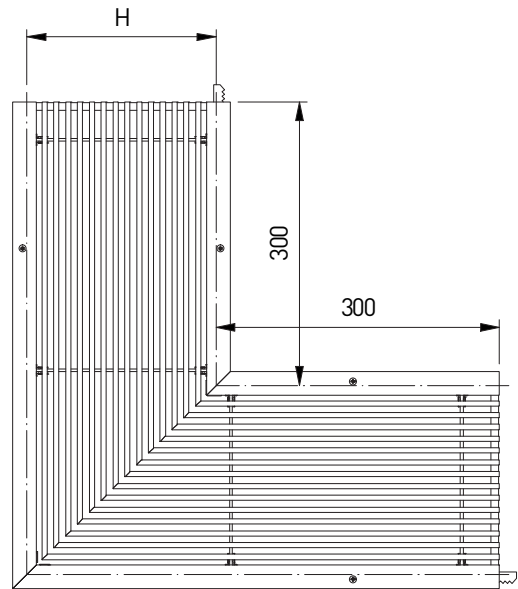


AK600

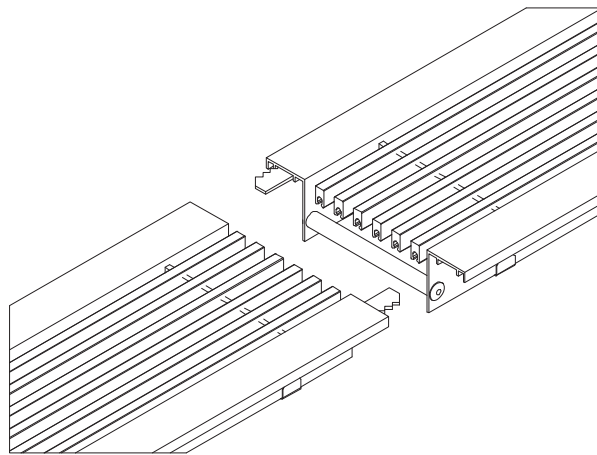
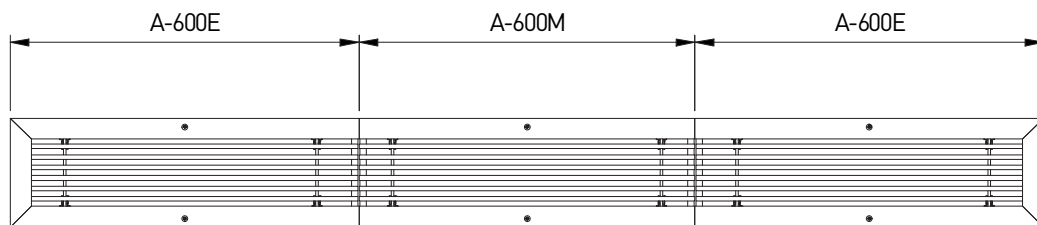


A-600C

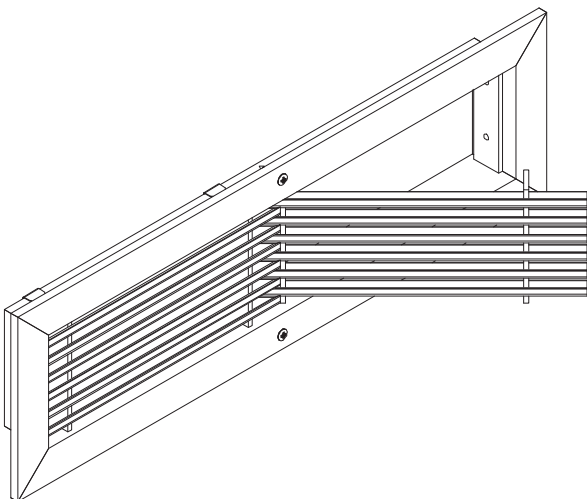
A-600



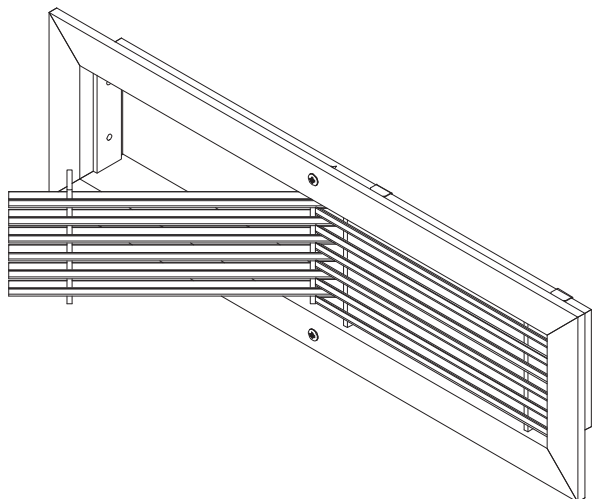
LINEAIR: EINDSTUKKEN EN MIDDENSTUKKEN

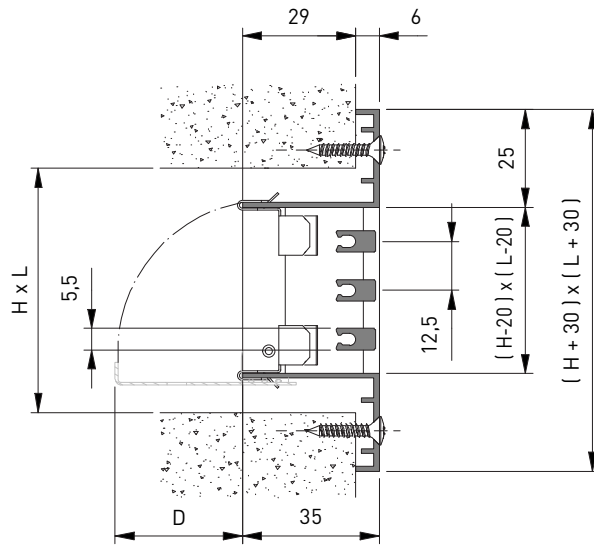
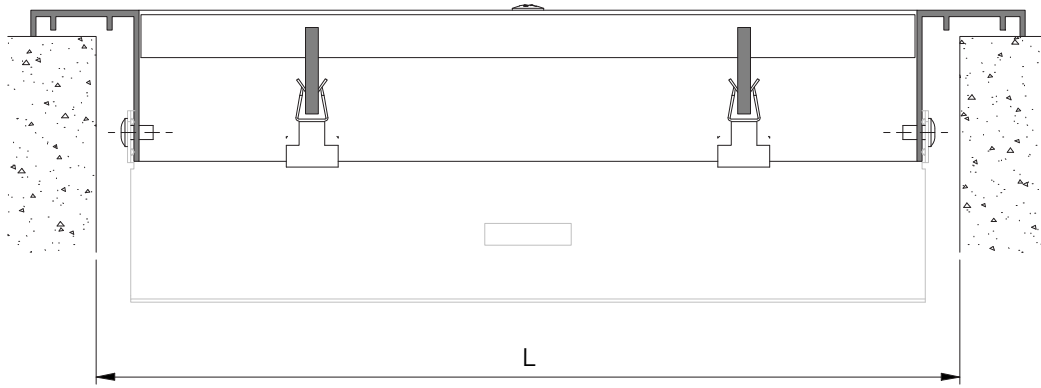


A-624



A-625

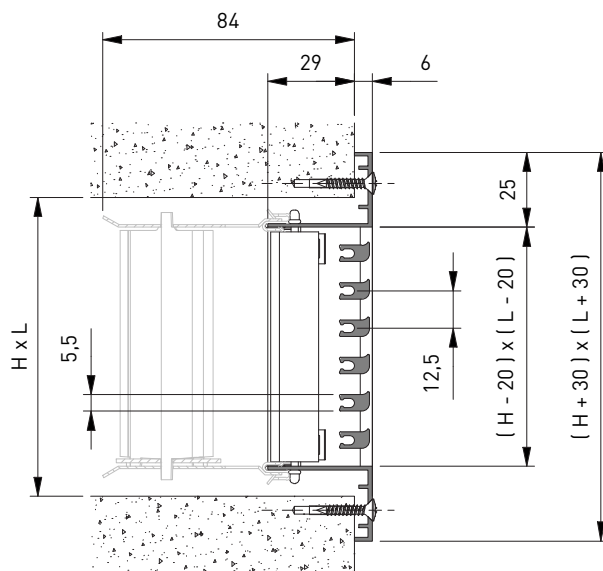
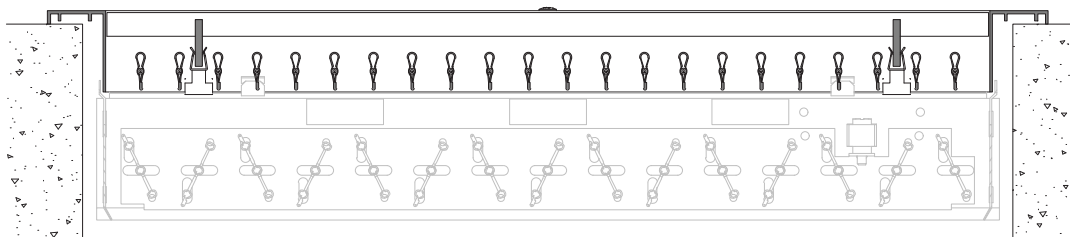




AFMETINGEN

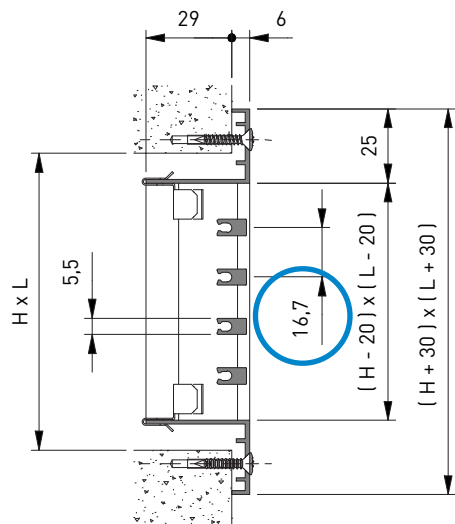
H	D
37.5	8
50	20
62.5	33

AF637

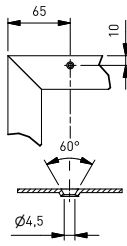


3 BARS PER 50MM (STAP 16 2/3MM)

AF640



PLAATS VAN DE SCHROEFGATEN IN DE OMRANDING



	Nom.L 150		525		1025		1500		2000	
Nom. H										
150										
525										
1000										