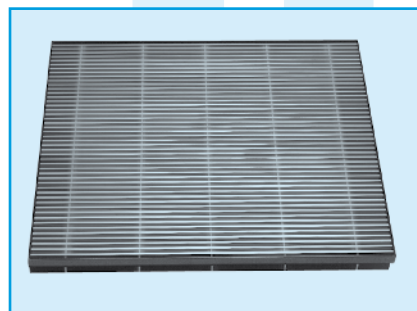
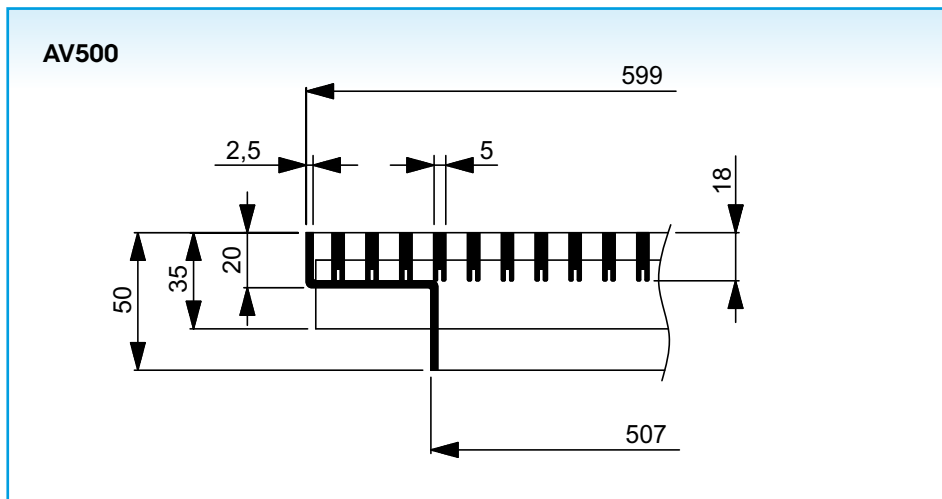


GRILLE DE SOL POUR SALLE ORDINATEUR AV500

Dimensions de montage



Application

La grille de sol pour plancher technique type AV500 est conçue pour le soufflage et l'extraction d'air en mode chauffage ou refroidissement dans des salles informatiques ou techniques. La grille est utilisée pour des planchers modulaires de 600 x 600 mm.

Information technique

Caractéristiques:

- dimensions extérieures 599 x 599 mm
- barres droites de 18 x 5 mm soutenues par 5 profils de 25 x 3 mm
- entraxe des barres = 12,5 mm
- le noyau de la grille est amovible
- profondeur de la grille = 20 mm (peut être adaptée à l'aide de supports en acier ou avec des vis réglables pour mise à niveau)
- spécifications conformément NBN EN13264 - classification structurale - Extra Light

Exécution:

- cadre en acier (épaisseur = 2,5 mm) peint en noir (RAL 9005)
- noyau en aluminium extrudé, anodisé en teinte naturelle
- sur demande, on peut traiter le cadre et le noyau avec un coating (en nylon) afin d'avoir une isolation électrique complète

Tableau de sélection

ALIMENTATION				
Débit d'air q_v (m ³ /h)	Vitesse d'air v_k (m/s)	Perte de pression Δp_t (Pa)	Portée L_T (m)	Niveau de bruit (NR)
325	0,67	1	1,8	≤ 20
650	1,35	3	2,4	≤ 20
720	1,50	4	2,5	≤ 20
975	2,03	5	3,6	23
1300	2,70	8	5,0	26
1625	3,38	13	6,4	28
1950	4,05	19	7,8	30
2275	4,73	25	9,0	31
2600	5,40	32	11,0	34

EXTRACTION		
Débit d'air q_v (m ³ /h)	Perte de pression Δp_t (Pa)	Niveau de bruit (NR)
650	2	25
1300	6	27
1950	13	31
2600	22	34
3250	32	36
3900	43	42
4550	51	44
5200	66	47

Description du cahier de charges

Exemple:

Grille de sol, cadre en acier et noyau amovible en aluminium pour plancher technique, pourvue d'un registre. Le noyau est anodisé en teinte naturelle. Le cadre sera peint en noir (RAL9005).

Type: **AV500 + GT007**

dim.nom. (L x H) 600 x 600 mm

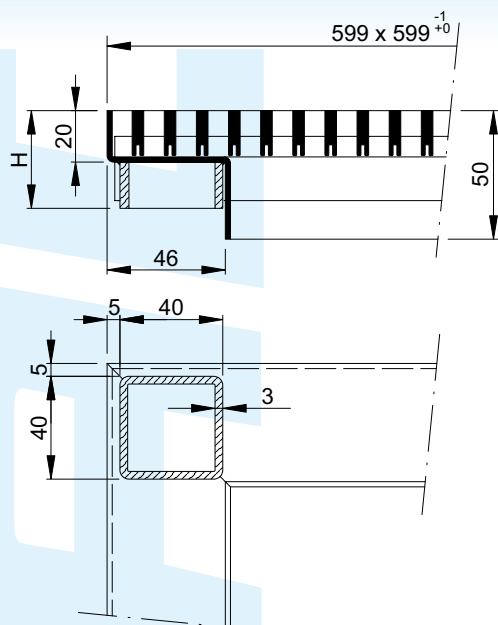
Accessoires

- **GT007:** registre à ailettes multiples à mouvement contra-rotatif. Construit en tôle d'acier galvanisée, vernissage en noir. Voir p. 1 290 pour les détails.
- supports en acier permettant de se mettre à niveau avec le faux-plancher quand l'épaisseur du plancher est plus de 20 mm ou avec des vis réglables

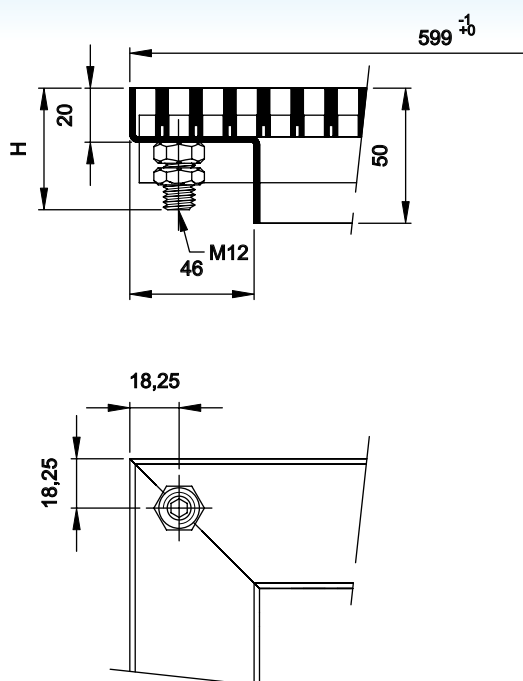
Fixation

Montage dans des planchers modulaires.

AV510 avec supports en acier



AV520 avec des vis réglables



A spécifier à la commande

AV500, dimension 600 x 600 mm avec registre GT007

A	V	5	0	7	-	-	0	6	0	0	0	6	0	0
							L				H			

0: sans registre
3: avec tôle perforée 40%
7: avec registre

0: épaisseur standard 20 mm
1: épaisseur > 20 mm avec supports en acier
2: épaisseur > 20 mm avec des vis réglables

* NOTE: quand l'hauteur est > 20 mm, svp mentionner dimension H

Exécutions livrables

- **AV500:** grille d'alimentation ou d'évacuation à barres horizontales fixes
- **AV507:** grille d'alimentation ou d'évacuation comme AV500 mais avec registre à mouvement contra-rotatif
- **AV510:** grille d'alimentation ou d'évacuation à barres horizontales fixes avec supports en acier
- **AV517:** grille d'alimentation ou d'évacuation comme AV510 mais avec registre à mouvement contra-rotatif
- **AV520:** grille d'alimentation ou d'évacuation à barres horizontales fixes avec des vis réglables
- **AV527:** grille d'alimentation ou d'évacuation comme AV520 mais avec registre à mouvement contra-rotatif