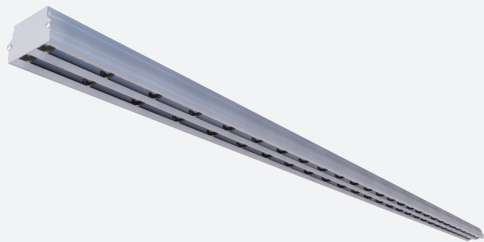


RT360

DIFFUSEUR À ROTULES RÉGLABLES
EN ALUMINIUM SANS CADRE ET
MONTAGE FIX



VARIANTES

RT360, RT360S, RT360A

Le Diffuseur à rotules réglables est utilisée pour le soufflage et reprise d'air en ventilation ou en climatisation. Convient pour être montée entre des lamelles de plafond. La fente d'aération est équipée de volets directionnels réglables individuellement. Les volets directionnels spécialement développés à cet effet (rotules) garantissent une répartition stable et uniforme de l'air ainsi qu'un faible niveau de bruit. On obtient une induction et une pénétration élevées du flux d'air dans le local. Toutes les longueurs sont disponibles.

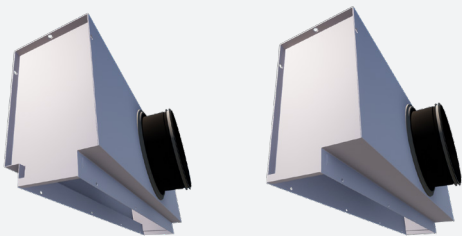
Diffuseur linéaire avec rotules en polypropylène (Longueur rotule=150mm, Largeur de la fente 14mm)

Montage fixe sur plenum

Exécution sans bords pour être montée entre des lamelles de plafond

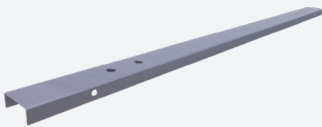
Large plage de fonction en climatisation

ACCESSOIRES



RP300S

RP300A



BOBRT



ADJUSTABLE



LINEAIRE



PLAFOND



2 DIRECTIONS



1 DIRECTION



LINEAIRE



SOUFFLAGE



REPRISE

DÉTAILS TECHNIQUES

APPLICATION	Direction du flux	Latéral, gauche/droite réglable
	Type de flux	Lineaire, soufflage ou reprise
CONSTRUCTION	Forme	Lineaire
	Longueur min.	300mm
	Longueur max.	2000mm
	Longueur disponible en multiples de	1mm
	Nombre de fentes	1,2
	Largeur de la fente	13,5mm
	Profondeur de l'installation	39mm
MATÉRIEL	Matière standard	Aluminium extrudée
	Finition standard	Anodisé satin 11µm
	Options de finition du produit	Revêtement par poudre RAL
	Rotules	ABS
MONTAGE	Options de montage	Montage fixe sur le plénum RP300
PLENUM	Matière	Tôle d'acier galvanisée (275g/m²), piquage PP/TPE
	Isolation optionnel	Melamine 6mm
	Piquage	Piquage étanche classe D avec joint à double lèvres
	Réglage de débit	Clapet perforé pour le reglage de débit (en option)
	Options de montage	Fourni avec des trous de fixation (ø 7mm), pattes de fixation disponibles sur demande.

SÉLECTION RAPIDE

Soufflage Q _v [m³/h]		L [mm]			
	Lw	600	1000	1500	2000
RT361	25 dB(A)	55	85	118	149
	35 dB(A)	79	121	169	213
RT362	25 dB(A)	93	143	198	250
	35 dB(A)	133	204	283	357

SURFACE EFFECTIVE DE SOUFFLAGE

Soufflage A _x [m²/m]	RT361	RT362
	0.0111	0.0179

CODE ARTICLE

DIFFUSEUR A ROTULES SANS CADRE REGLABLES RT360

R	T	3	6	2	-	-	1	2	0	0
								Longueur de la fente L (mm): De 300 à 2000mm, par 1mm		
								-: Anodisé naturel F: Peint		
								-: Standard C: Pièce d'angle 90° (300 x 300 mm) E: Pièce d'extrémité M: Pièce intermédiaire		
								1: 1 fente 2: 2 fentes		
								36: Diffuseur à rotules sans cadre - pour montage fixe sur le plénum 37: Diffuseur à rotules sans cadre avec des plaques de fixation pour suspension au plafond "bandraster" - pour montage fixe sur le plénum		
								T: Soufflage - rotules en noir W: Soufflage - rotules en blanc A: Reprise - sans rotules		

PLENUM RP300 POUR MONTAGE FIXE

R	P	3	0	2	-	S	-	-	0	0	1	6	0	1	2	0	0
										Diamètre nominal du piquage (mm): 80, 100, 125, 160, 200 Longueur de la fente <=1600: 1 piquage Longueur de la fente >=1601: 2 piquages		Longueur de la fente L (mm): De 300 à 2000mm, par 1mm					
										0: Sans pattes de fixation 1: Avec pattes de fixation							
										-: Sans clapet de réglage D: Avec clapet de réglage							
										-: Non-isolé G: Isolé à l'intérieur (5 faces) H: Isolé sur le dessus et le côté opposé du piquage (2 faces)							
										S: Entrée latérale A: Asymétrique							
										-: Standard L: Pièce d'extrémité gauche (regardant frontalement sur le plénum dans l'entrée du piquage) M: Pièce intermédiaire R: Pièce d'extrémité droite (regardant frontalement sur le plénum dans l'entrée du piquage)							
										1: 1 fente 2: 2 fentes							
										30: Plénum pour montage fixe sur le diffuseur							

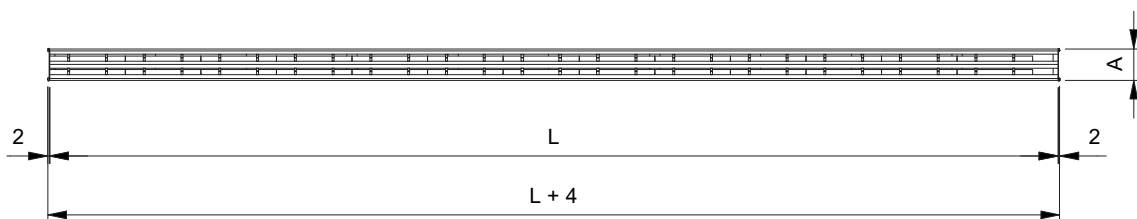
CODE ARTICLE

DIFFUSEUR A ROTULES REGLABLES RT360 AVEC PLENUM RP300 (MONTAGE FIXE)

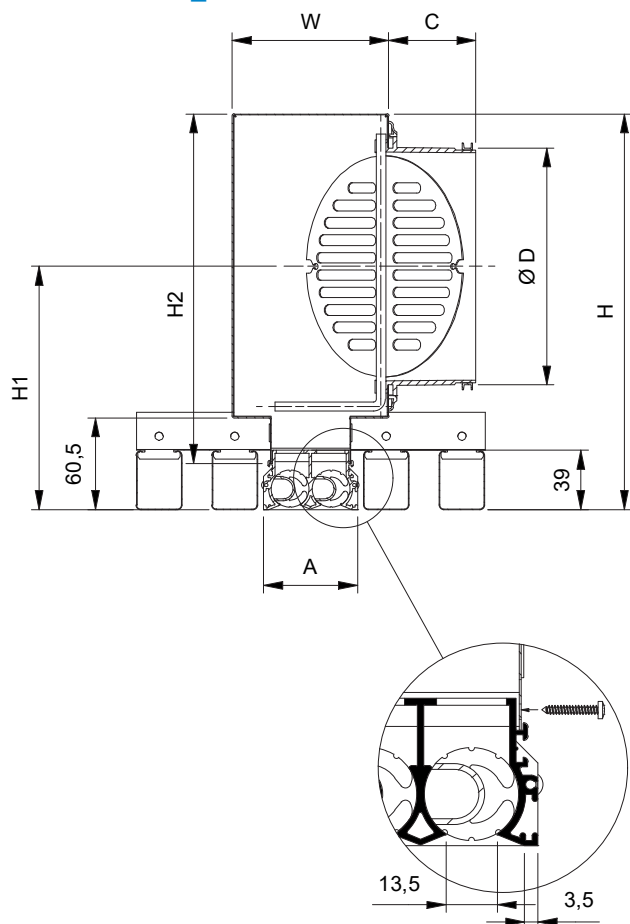
R	T	3	6	2	-	-	S	-	-	0	1	2	0	0
											Longueur de la fente L (mm): De 300 à 2000mm, par 1mm			
											0: Sans pattes de fixation 1: Avec pattes de fixation			
											-: Sans clapet de réglage D: Avec clapet de réglage			
											-: Non-isolé G: Isolé à l'intérieur (5 faces) H: Isolé sur le dessus et le côté opposé du piquage (2 faces)			
											S: Entrée latérale A: Asymétrique			
											-: Anodisé naturel F: Peint			
											-: Standard L: Pièce d'extrémité gauche (regardant frontalement sur le plénum dans l'entrée du piquage) M: Pièce intermédiaire R: Pièce d'extrémité droite (regardant frontalement sur le plénum dans l'entrée du piquage)			
											1: 1 fente 2: 2 fentes			
											36: Diffuseur à rotules sans cadre - monté fixe sur le plénum 37: Diffuseur à rotules sans cadre avec des plaques de fixation pour suspension au plafond "bandraster" - monté fixe sur le plénum. Longueur de la fente min. >=370mm.			
											T: Soufflage - rotules en noir W: Soufflage - rotules en blanc A: Reprise - sans rotules			

PLAQUE D'OBTURATION BOBRT POUR DIFFUSEUR A ROTULES RT360 (MONTAGE FIXE)

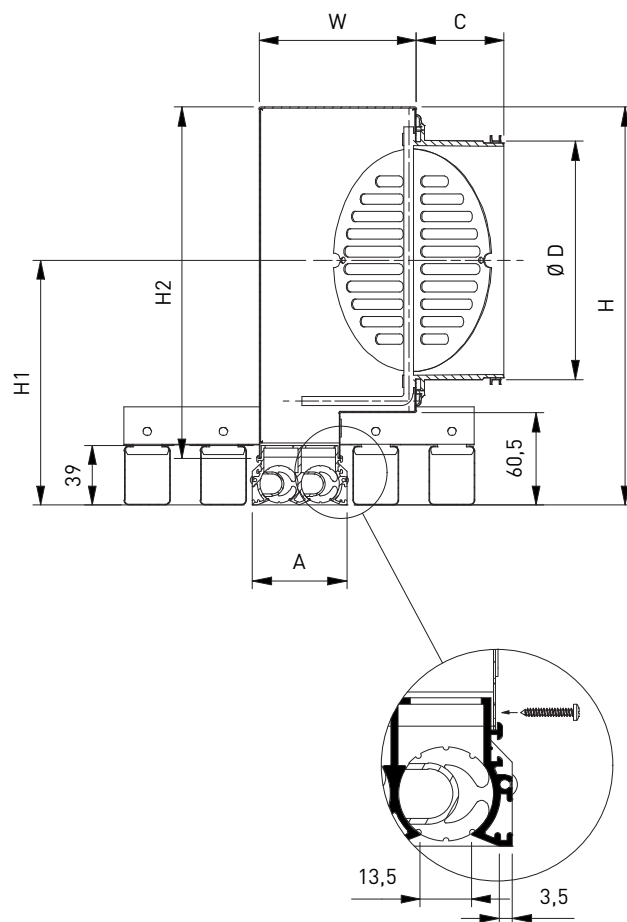
B	O	B	R	T	O	2	1	2	0	0
							Longueur plaque d'obturation (mm): De 20 à 2000mm, par 1mm			
							1: 1 fente 2: 2 fentes			



RT36 + RP30_S



RT36 + RP30_A



DIMENSIONS

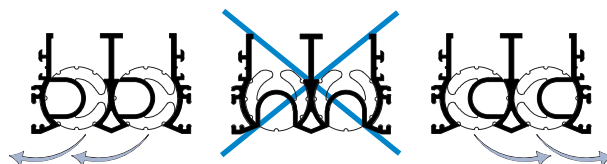
	Nombre de fentes - RT36 + RP30_S/A	
	1	2
A	35	62
C	58	58
ØD	123	158
H	225	260
H1	143	160
H2	195	230
W	75	102

Toutes dimensions en mm

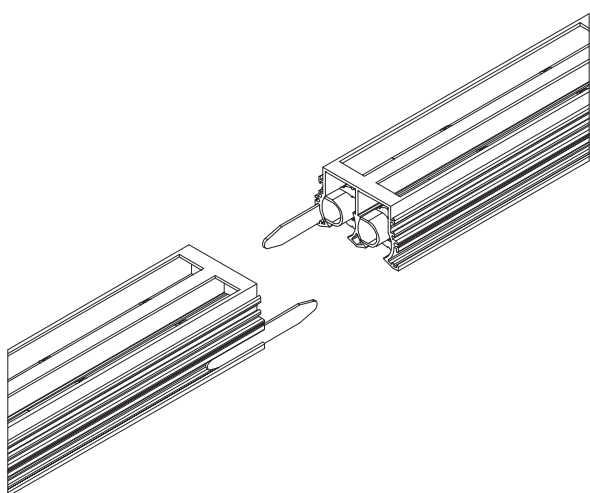
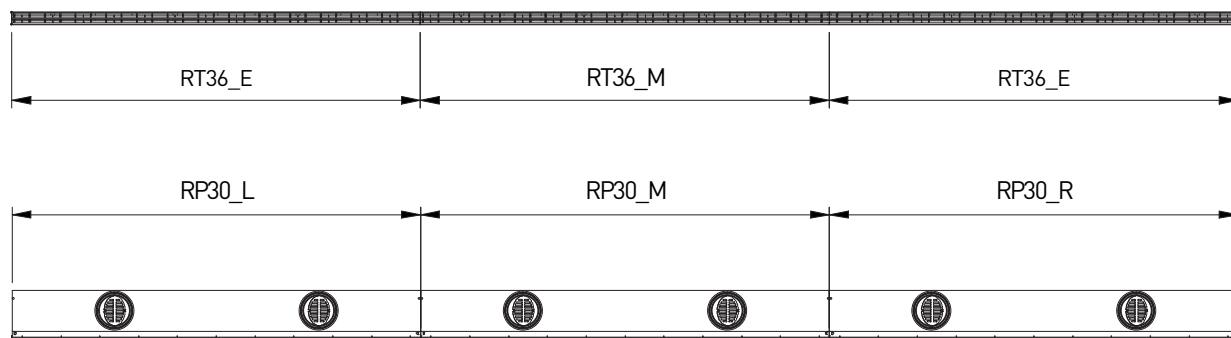
$L \leq 1600$: 1 piquage

$L \geq 1601$: 2 piquages

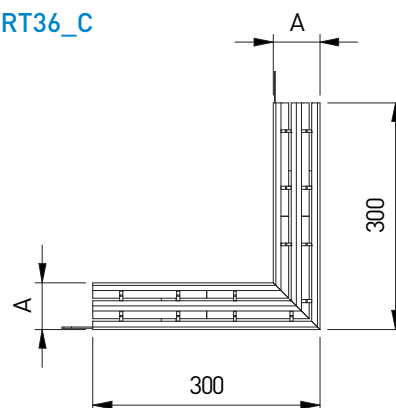
DIRECTION DU FLUX D'AIR



LINEAIR: PIÈCES D'EXTRÉMITÉS ET PIÈCES INTERMÉDIAIRES



RT36_C



RT361-F/1500
+ RP301LS-D1/125/1000
+ BOBRT01/500

