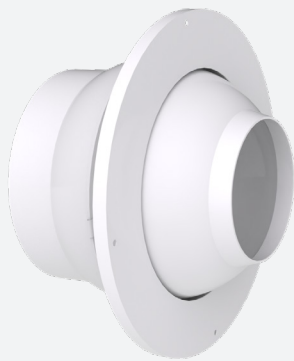


JD SHORT

WEITWURFDÜSEN SHORT PIPE



VARIANTEN

JD150, JD160, JD170,
JD150P, JD160P, JD170P

Die Weitwurfdüsen, Typ JD, sind vorzüglich geeignet für den Einsatz in großen und hohen Räumen, wie z.B. in Konzertsälen, Theatern, Museen, Flughafen, Einkaufszentren, Betriebshallen usw. Durch die aerodynamische Form ist der Geräuschpegel bei hohen Austrittsgeschwindigkeiten reduziert und eine große Wurfweite wird erreicht. Die Düse ist schwenkbar über 360°. Bei wechselnden Zulufttemperaturen (Kühlung oder Heizung) kann die Düse entweder +30° nach oben oder -30° nach unten gerichtet werden.

Einstellbar +30°/-30° (Kühlung/Heizung)

Über 360° schwenkbar

Hohe Induktion

Sehr niedrigen Geräuschpegel



TECHNISCHE DATEN

ANWENDUNG	Type	Zuluft
	Richtung	Einstellbar +30° nach oben und -30° nach unten, 360° schwenkbar
AUFBAU	Verfügbare Durchmesser	125/160/200/250/315/400mm
	Mengenregulierung	Drosselscheibe
MATERIAL	Standardmaterial	Aluminium lackiert
	Mauerflansch	Stahl lackiert
	Standardausführung	Pulverbeschichtet in RAL 9010
	Farboptionen	Pulverbeschichtet in RAL nach Wahl
MONTAGE	Montagemöglichkeiten	Sichtbare Schraubbefestigung oder direkte Montage auf einem Rundrohr

EFFEKTIVE LUFTAUSTRITTSFLÄCHE

A _x [m²] Zuluft					
ØN [mm]					
125	160	200	250	315	400
0.0036	0.0057	0.0102	0.0168	0.0259	0.0408

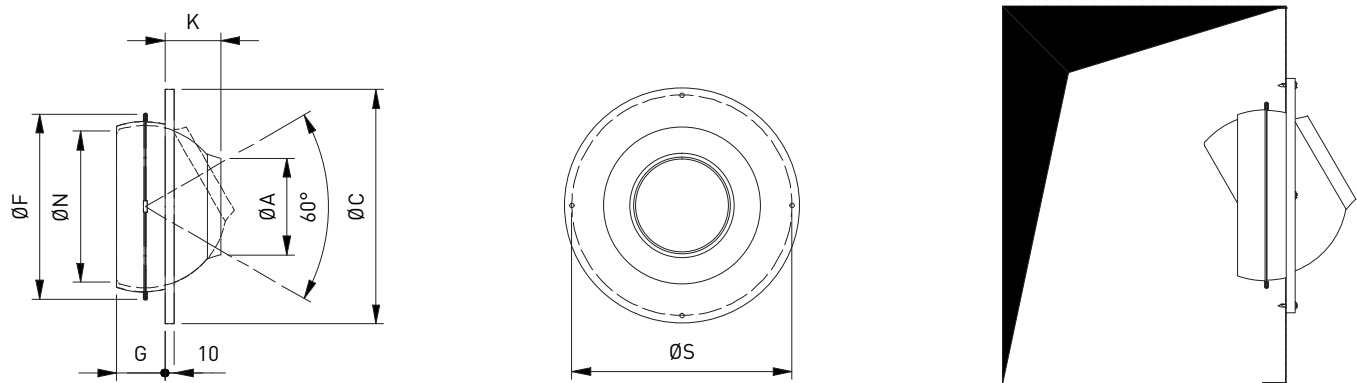
SCHNELLAUSWAHLTABELLE

Zuluft Q _v [m³/h]		ØN [mm]					
		125	160	200	250	315	400
50	L _p 0,20 [m]	7	5	-	-	-	-
	ΔP _{tot}	8	2	-	-	-	-
	L _w [dB(A)]	<20	<20	-	-	-	-
100	L _p 0,20 [m]	13	9	6	-	-	-
	ΔP _{tot}	31	9	3	-	-	-
	L _w [dB(A)]	<20	<20	<20	-	-	-
150	L _p 0,20 [m]	19	14	9	6	-	-
	ΔP _{tot}	70	20	7	3	-	-
	L _w [dB(A)]	<20	<20	<20	<20	-	-
200	L _p 0,20 [m]	25	18	12	8	5	-
	ΔP _{tot}	124	36	12	4	2	-
	L _w [dB(A)]	<20	<20	<20	<20	<20	-
250	L _p 0,20 [m]	-	23	15	10	6	3
	ΔP _{tot}	-	56	19	7	3	1
	L _w [dB(A)]	-	23	<20	<20	<20	<20
400	L _p 0,20 [m]	-	-	24	15.9	9.7	4.4
	ΔP _{tot}	-	-	48	18	7	3
	L _w [dB(A)]	-	-	22	<20	<20	<20
500	L _p 0,20 [m]	-	-	30	20	12	6
	ΔP _{tot}	-	-	75	28	10	4
	L _w [dB(A)]	-	-	27	<20	<20	<20
700	L _p 0,20 [m]	-	-	-	28	17	8
	ΔP _{tot}	-	-	-	55	20	8
	L _w [dB(A)]	-	-	-	23	<20	<20
900	L _p 0,20 [m]	-	-	-	35	22	10
	ΔP _{tot}	-	-	-	91	33	13
	L _w [dB(A)]	-	-	-	30	<20	<20
1200	L _p 0,20 [m]	-	-	-	-	29	13
	ΔP _{tot}	-	-	-	-	59	24
	L _w [dB(A)]	-	-	-	-	<20	<20
1300	L _p 0,20 [m]	-	-	-	-	31	15
	ΔP _{tot}	-	-	-	-	69	28
	L _w [dB(A)]	-	-	-	-	<20	<20
2000	L _p 0,20 [m]	-	-	-	-	-	22
	ΔP _{tot}	-	-	-	-	-	66
	L _w [dB(A)]	-	-	-	-	-	<20

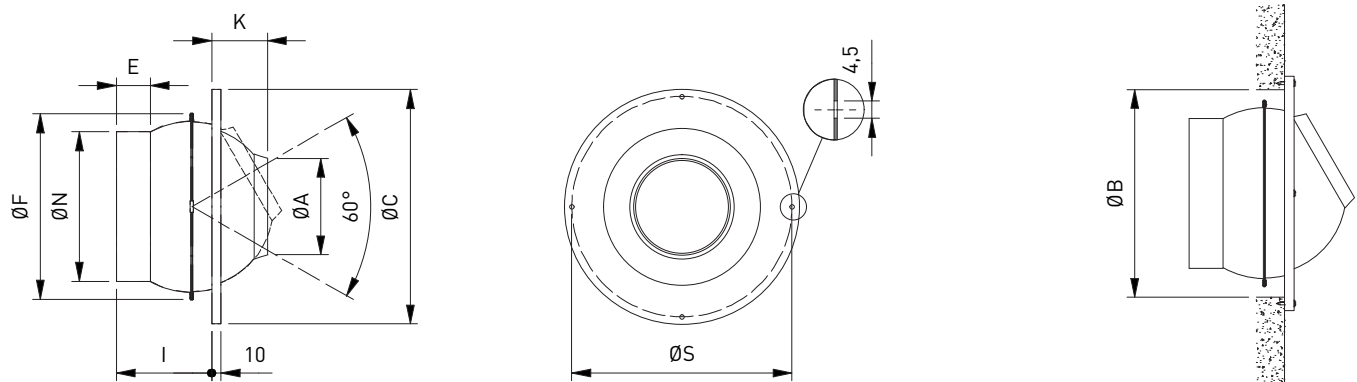
BESTELLSCHLÜSSEL

WEITWURFDÜSE SHORT PIPE											
J	D	1	6	0	-	F	--	0	2	0	0
								Nenndurchmesser N (mm): 125, 160, 200, 250, 315, 400			
								F: Pulverbeschichtet			
								0: Ohne Mengeneinstellung 1: Mit Mengeneinstellung (nicht möglich für Ø125)			
								5: Wandmontage, ohne Verbindungskragen 6: Wandmontage, mit Verbindungskragen 7: Direktmontage auf Rundrohr, ohne Mauerflansch			

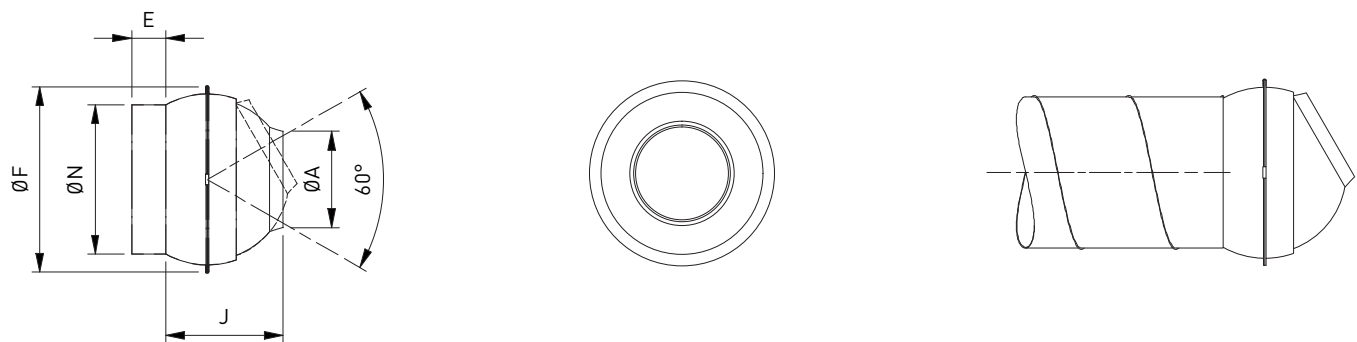
WEITWURFDÜSE SHORT PIPE FÜR WANDMONTAGE, AUF PANEEL MONTIERT											
J	D	1	6	0	-	F	P2	0	2	0	0
								Nenndurchmesser N (mm): 125, 160, 200, 250, 315, 400			
								P2: 2 Weitwurfdüsen auf Paneel montiert P3: 3 Weitwurfdüsen auf Paneel montiert P4: 4 Weitwurfdüsen auf Paneel montiert P5: 5 Weitwurfdüsen auf Paneel montiert			
								F: Pulverbeschichtet			
								0: Ohne Mengeneinstellung 1: Mit Mengeneinstellung (nicht möglich für Ø125)			
								5: Auf Paneel montiert, ohne Verbindungskragen 6: Auf Paneel montiert, mit Verbindungskragen			



JD160-F--



JD170-F--

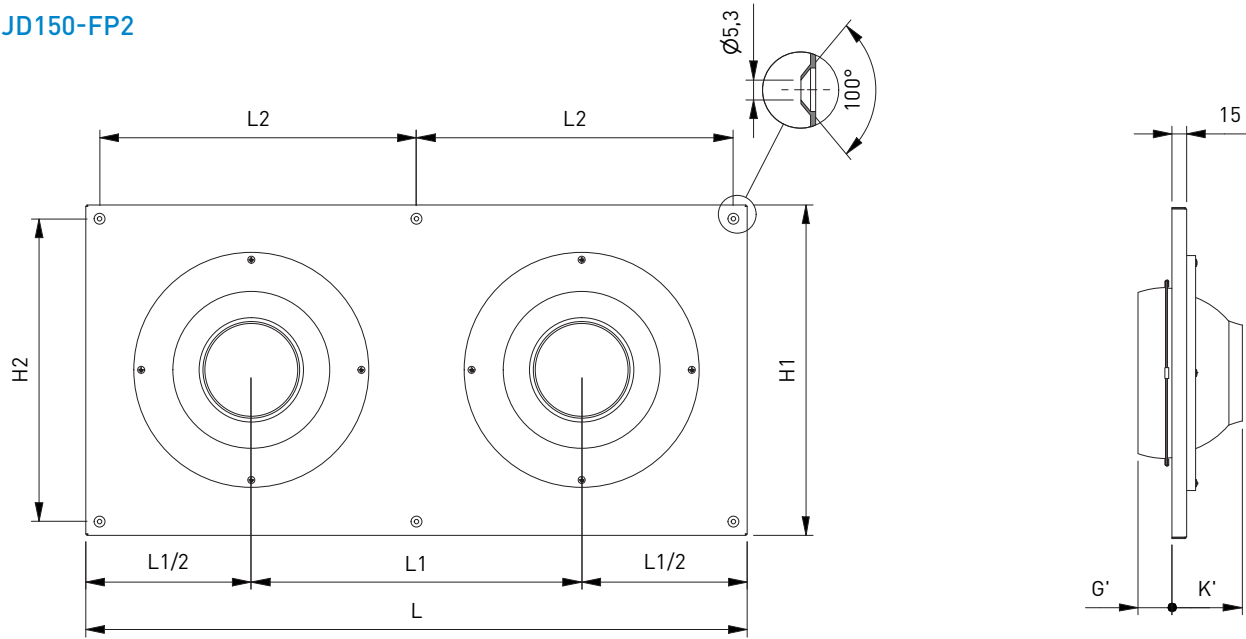


ABMESSUNGEN

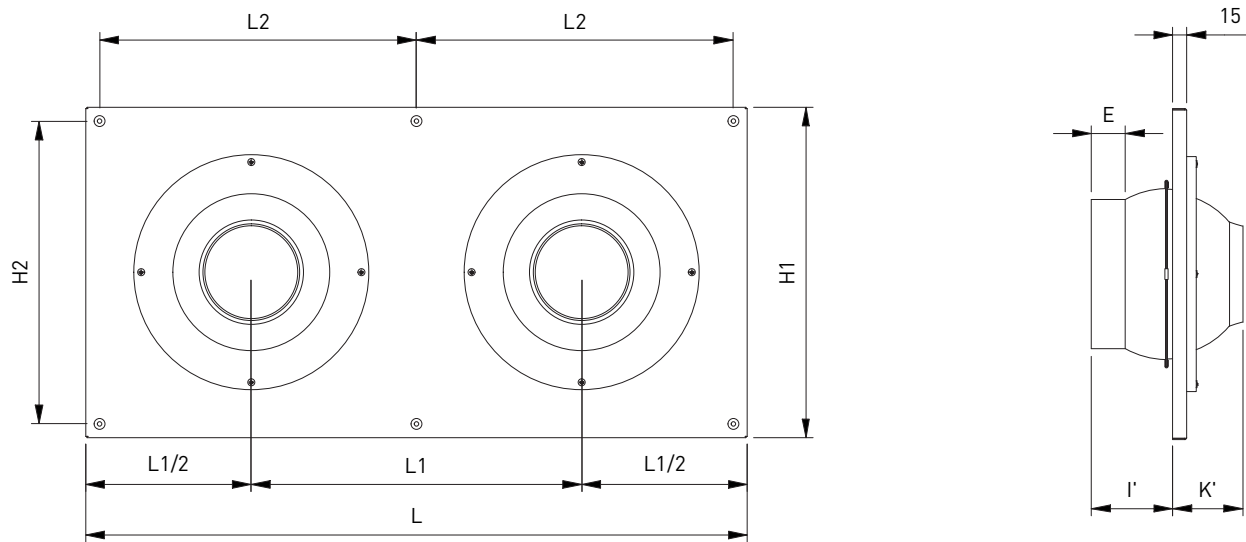
ØN	ØA	ØB	ØC	E	ØF	G	I	J	K	ØS
125	79	166	195	39	158	39	89	97	47	175
160	102	210	248	36	196	51	101	124	59	233
200	135	247	298	39	238	66	116	141	64	270
250	174	297	363	43	288	81	131	162	74	320
315	215	367	452	51	355	101	156	200	80	390
400	265	473	600	61	450	121	189	257	129	570

Alle Abmessungen in mm

JD150-FP2



JD160-FP2



ABMESSUNGEN

ØN	# Jets	E	G'	I'	L	L1	L2	H1	H2	K'
125	2	39	24	74	600	300	285	300	270	62
	3	39	24	74	900	300	290	300	270	62
	4	39	24	74	1200	300	290	300	270	62
	5	39	24	74	1500	300	290	300	270	62
160	2	36	36	86	700	350	335	350	320	74
	3	36	36	86	1050	350	340	350	320	74
	4	36	36	86	1400	350	340	350	320	74
	5	36	36	86	1750	350	340	350	320	74
200	2	39	51	101	800	400	385	400	370	79
	3	39	51	101	1200	400	390	400	370	79
	4	39	51	101	1600	400	390	400	370	79
	5	39	51	101	2000	400	390	400	370	79
250	2	43	66	116	900	450	435	450	420	89
	3	43	66	116	1350	450	440	450	420	89
	4	43	66	116	1800	450	440	450	420	89
	5	43	66	116	2250	450	440	450	420	89
315	2	51	86	141	1040	520	505	520	490	95
	3	51	86	141	1560	520	510	520	490	95
	4	51	86	141	2080	520	510	520	490	95
	5	51	86	141	2600	520	510	520	490	95
400	2	61	106	174	1250	625	610	625	595	154
	3	61	106	174	1875	625	615	625	595	154
	4	61	106	174	2500	625	615	625	595	154

Alle Abmessungen in mm

JD171-F--

