

URSIL

ROHRSCHALLDÄMPFER

Varianten **URSIL**



Galvanisierter Rohrschalldämpfer für die Installation in runden Luftleitungen. Das Gehäuse besteht aus einem Wickelfalzrohr als Mantel, mit einer perforierten Stahlplatte an der Innenseite. Als Dämmstoff wird 50mm Mineralwolle verwendet. Das Polyestertuch zwischen Innenmantel und Dämmstoff verhindert das Eindringen von Mineralwolle in der Luftleitung. Falls eine größere Schalldämmung erforderlich ist, können ggf. mehrere Schalldämpfer hintereinander montiert werden.



TECHNISCHE DATEN

ANWENDUNG	Schalldämpfer	
AUFBAU	Form	Rund
	Länge	900 mm, 1200 mm
	Min. Durchmesser	100 mm
	Max. Durchmesser	630 mm
MATERIAL	Standardmaterial	Galvanisierter Stahl (275 g/m ²)
	Dämmstoff	50 mm Mineralwolle mit Polyester
MONTAGE	Anschluss	männlich mit SPIRAL® system seal (Durchmesser 100-315mm)
		weiblich (Durchmesser 355-630 mm)

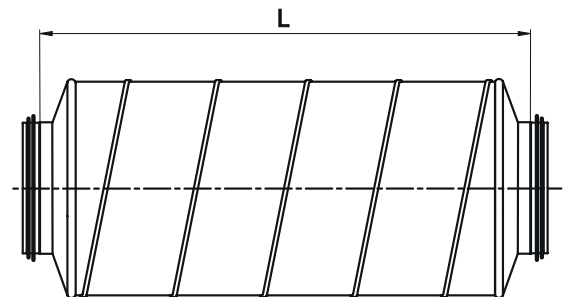
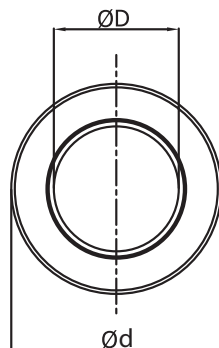
SCNELLAUSWAHLTABELLE

ø (mm)	Schalldämpfung [dB]							
	63 Hz	125 Hz	250 Hz	500 Hz	1 kHz	2 kHz	4 kHz	8 kHz
100	8	12	19	32	48	51	29	31
125	5	11	18	29	44	47	26	28
160	6	10	16	26	40	42	23	25
200	7	8	13	23	38	38	22	23
250	6	11	17	25	35	34	21	23
315	9	10	14	21	30	24	19	21
355	4	10	15	22	27	22	18	20
400	10	9	14	21	25	20	17	19
500	6	9	13	19	22	17	16	17
630	6	8	12	17	20	14	14	15

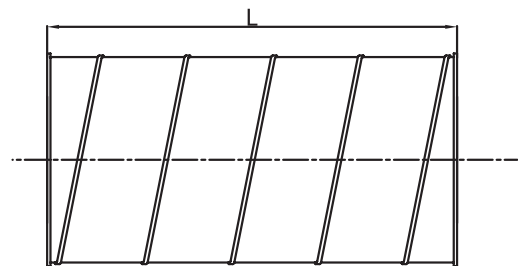
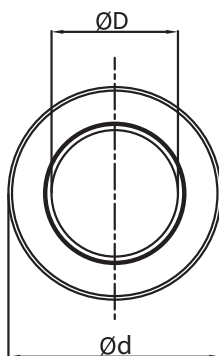
GRÖßE

ØD (mm)	ød (mm)	L (mm)
100	200	900
125	224	900
160	250	900
200	300	900
250	355	1200
315	400	1200
355	450	1200
400	500	1200
500	600	1200
630	710	1200

URSIL 100, 125, 160, 200, 250, 315
MÄNNLICHER ANSCHLUSS



URSIL 355, 400, 500, 630
WEIBLICHER ANSCHLUSS



BESTELLSCHLÜSSEL

U	R	S	I	L	-	-	0	2	0	0	0	9	0	0
---	---	---	---	---	---	---	---	---	---	---	---	---	---	---

L (mm)

Nenngröße ØD [mm]