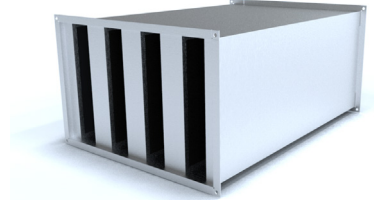


USSIL

RECHTECKIGER SCHALLDÄMPFER

TECHNISCHE DATEN

ANWENDUNG	Schalldämpfer	
AUFBAU	Form	Rechteckig
	Länge	1200 mm
	Min. Höhe	200 mm
	Max. Höhe	600 mm
	Min. Breite	200 mm
	Max. Breite	1200 mm
	Kulissenbreite	100 mm
	Rahmengröße	E30 (30 mm)
MATERIAL	Standardmaterial	Galvanisierter Stahl
	Dämmstoff	Mineralwolle mit Glasfaservliese
MONTAGE	Montagemöglichkeiten	Kein (wird vom Installateur realisiert)



Rechteckiger Kulissenschalldämpfer für die Installation in Lüftungskanälen. Als Absorptionsmaterial enthalten die Kulissen nicht brennbare Mineralwolle, die die Schallenergie aufnimmt. Die Mineralwolle wird durch ein spezielles Glasseidgewebe gegen Abrieb bei hohen Luftgeschwindigkeiten von bis zu 20m/s geschützt. Die Kulissen sind an der aufwärts gerichteten Luftseite gerundet, damit Druckdifferenzen und Strömungsgeräusche minimiert werden. Falls eine größere Schalldämmung erforderlich ist, können ggf. mehrere Schalldämpfer hintereinander montiert werden.

SCHNELLAUSWAHLTABELLE

B x H (mm)	Schalldämpfung [dB]							
	63 Hz	125 Hz	250 Hz	500 Hz	1 kHz	2 kHz	4 kHz	8 kHz
200 x 200	2	4	13	22	32	30	22	18
400 x 200	2	4	13	22	32	30	22	18
600 x 200	2	6	19	28	37	36	29	27
800 x 200	2	5	17	26	35	34	27	24
1200 x 200	2	5	15	25	34	33	25	21
400 x 250	2	4	13	22	32	30	22	18
600 x 250	2	6	19	28	37	36	29	27
800 x 250	2	5	17	26	35	34	27	24
1200 x 250	2	5	15	25	34	33	25	21
400 x 300	2	4	13	22	32	30	22	18
600 x 300	2	6	19	28	37	36	29	27
800 x 300	2	5	17	26	35	34	27	24
1200 x 300	2	5	15	25	34	33	25	21
400 x 400	2	4	13	22	32	30	22	18
800 x 400	2	5	17	26	35	34	27	24
1200 x 400	2	5	15	25	34	33	25	21
600 x 500	2	6	19	28	37	36	29	27
800 x 500	2	5	17	26	35	34	27	24
1200 x 500	2	5	15	25	34	33	25	21
600 x 600	2	6	19	28	37	36	29	27
800 x 600	2	5	17	26	35	34	27	24
1200 x 600	2	5	15	25	34	33	25	21



RECHTECKIGER SCHALLDÄMPFER

USSIL

MASSZEICHNUNG

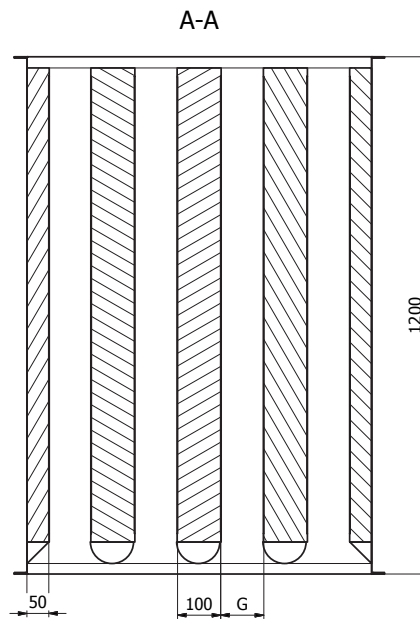
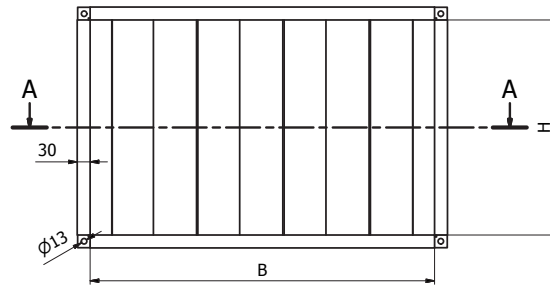
GRÖßE

B (mm)	G (mm)	# baf-fles (-)
200	100	1
300	50	2
400	100	2
500	100	3
600	67	4
700	100	4
800	75	5
900	100	5
1000	80	6
1100	100	6
1200	83	7

H [mm]: 200 $\xrightarrow{+50}$ 600

B [mm]: H $\xrightarrow{+100}$ 1200

(H gerundet auf hundert)



U

S

S

I

L

-

-

0

6

0

0

0

2

0

0

Höhe H (mm)

Breite B (mm)