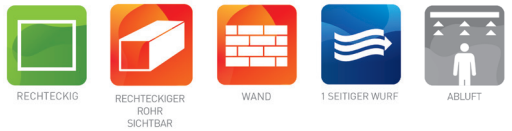


G-170

GITTER AUS STAHL FÜR WANDEINBAU
MIT STARREN LAMELLEN
FÜR ABLUFT



VARIANTEN

G-170

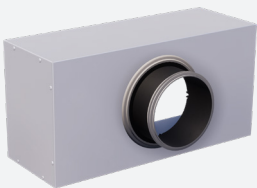
Die Gitter wird nur als Abluftgitter eingesetzt in Büroräumen, Läden, Werkstätten usw. Das Gitter ist für Wand- oder Kanalmontage geeignet. Deckenmontage möglich. Frontseitig waagerechten feststehenden Lamellen unter 40° geneigt. Ausführung, Standard Stahl weiß lackiert (RAL 9010).

Abluftgitter mit frontseitig waagerechten feststehenden Lamellen unter 40° geneigt

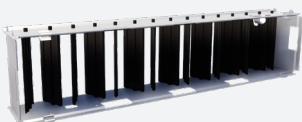
Achsabstand zwischen Lamellen 16,7mm

Einfach zu installieren

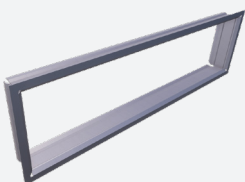
ZUBEHÖR



OP100



GT007



GR001

TECHNISCHE DATEN

ANWENDUNG	Type	Abluft
	Richtung	Horizontalen feststehenden Lamellen unter 40°
AUFBAU	Achsabstand zwischen Lamellen	16,7mm
	Min. Länge	100mm
	Max. Länge	1250mm
	Länge verfügbar in Schritten von	25mm
	Min. Höhe	75mm
	Max. Höhe	900mm
	Höhe verfügbar in Schritten von	25mm
MATERIAL	Montagetiefe	29mm -> 43mm
	Standardmaterial	Stahl lackiert
	Standardfarbe Oberfläche	Pulverbeschichtet in RAL 9010
MONTAGE	Farboptionen	Pulverbeschichtet in RAL nach Wahl, unlackierter verzinkter Stahl
	Montageoptionen	Klemmfeder, verdeckte Schraubbefestigung, sichtbare Schraubbefestigung

SCHNELLAUSWAHLTABELLE

Abluft Q _v [m³/h]		L [mm]							
H [mm]	L _w	200	250	300	400	500	600	800	1000
100	25 dB(A)	102	119	157	183	227	-	-	-
	35 dB(A)	135	157	209	244	303	-	-	-
150	25 dB(A)	-	183	227	289	356	406	553	-
	35 dB(A)	-	244	303	388	473	541	731	-
200	25 dB(A)	-	-	-	406	481	553	702	906
	35 dB(A)	-	-	-	541	639	731	935	1204
300	25 dB(A)	-	-	-	-	702	807	1066	1333
	35 dB(A)	-	-	-	-	935	1083	1424	1790

BESTELLSCHLÜSSEL

GITTER

G	D	1	7	0	-	F	0	6	0	0	0	0	3	0	0
---	---	---	---	---	---	---	---	---	---	---	---	---	---	---	---

Nennlänge L (mm):
Von 100 bis 1250mm,
pro 25mm

Nennhöhe H (mm):
Von 75 bis 900mm,
pro 25mm

-: Galvanisiert
F: Pulverbeschichtet

0: Ohne Mengeneinstellung
7: Mit Mengeneinstellung GT007

D: Frontrahmenbreite 25mm, Befestigung mit Klemmfedern
E: Frontrahmenbreite 25mm, verdeckte Schraubbefestigung
F: Frontrahmenbreite 25mm, sichtbare Schraubbefestigung

- GT007 nur für Höhen von 100 bis 600mm verfügbar, pro 25mm

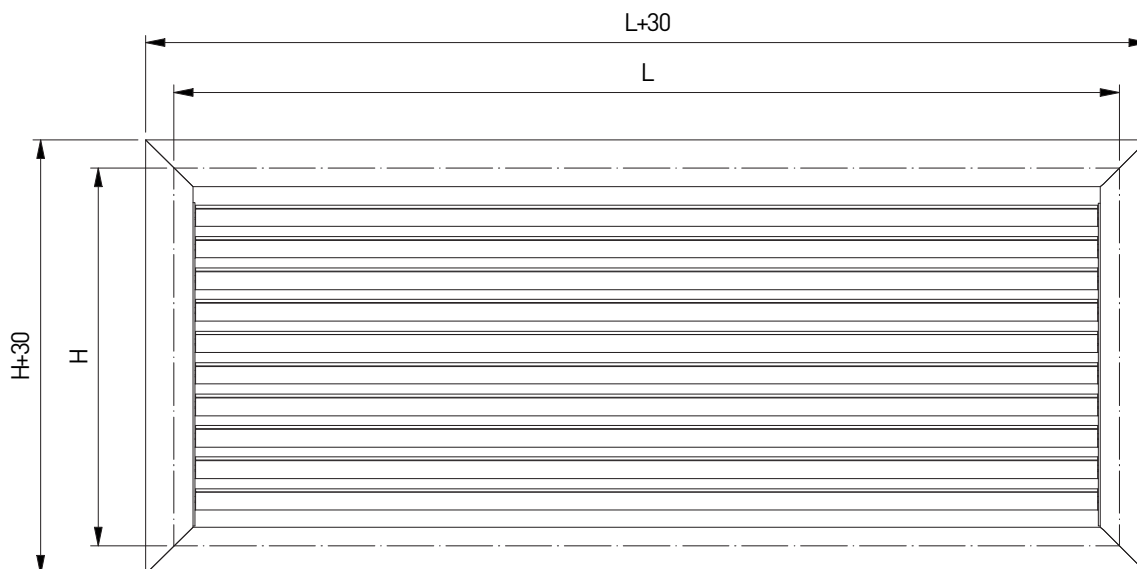
MONTAGERAHMEN

G	R	0	0	1	-	0	6	0	0	0	0	3	0	0
---	---	---	---	---	---	---	---	---	---	---	---	---	---	---

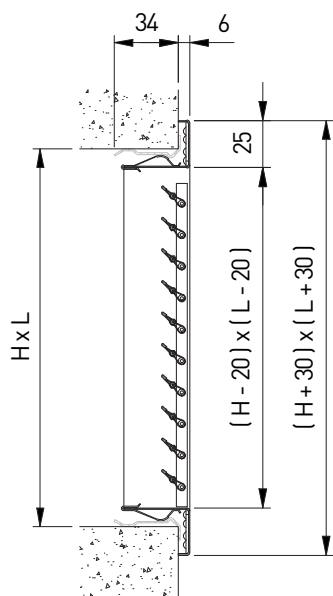
Nennlänge L (mm):
Von 75 bis 2000mm, pro 1mm

Nennhöhe H (mm):
Von 50 bis 2000mm, pro 1mm

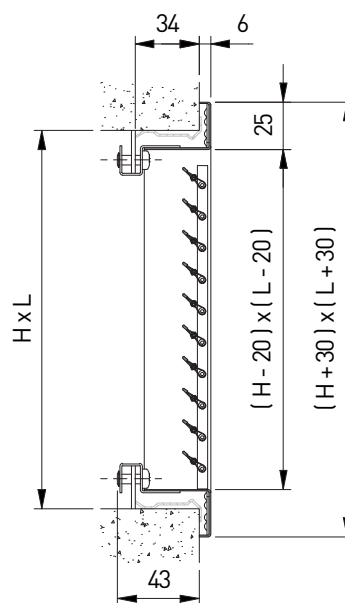
-: Einteilig
E: Endstück
M: Mittelstück



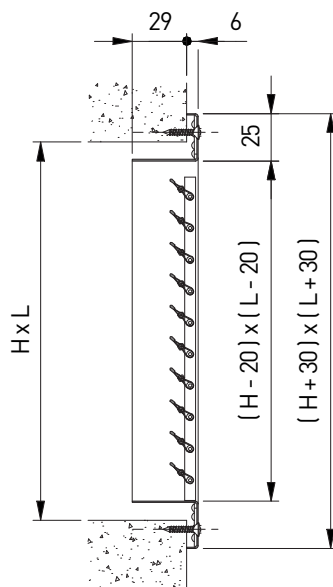
GD170 + GR001



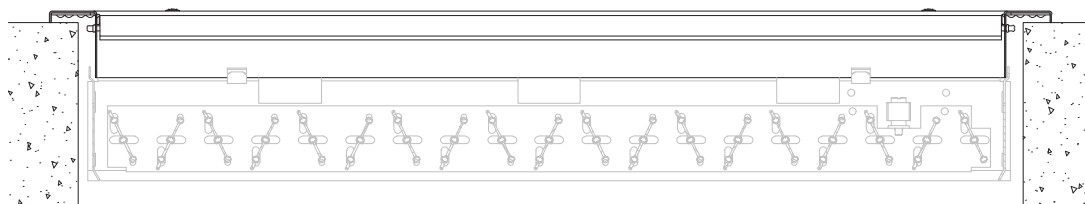
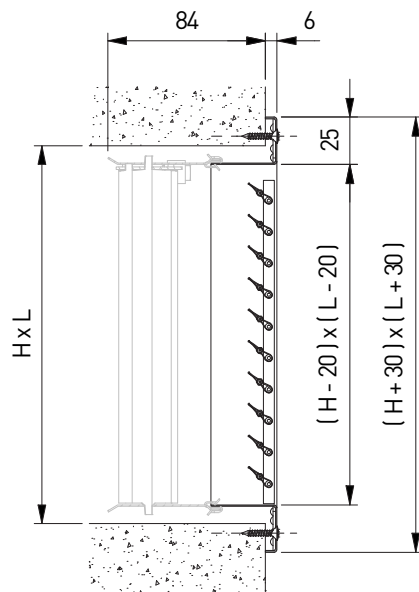
GE170 + GR001



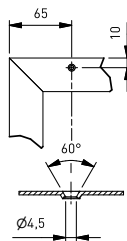
GF170



GF177



POSITION DER VORGEBOHRTEN LÖCHER IM RAHMENPROFIL



Nom. H	Nom. L 150	525	1025	1500	2000
150					
525					
1000					