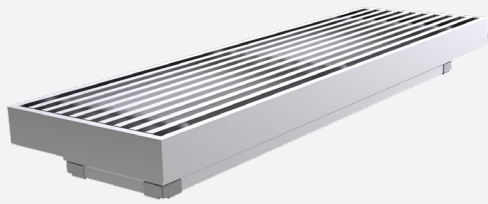


AG300

FUSSBODENGITTER AUS ALUMINIUM
MIT HERAUSNEHMBAREM KERN



VARIANTEN

AG300, AG320

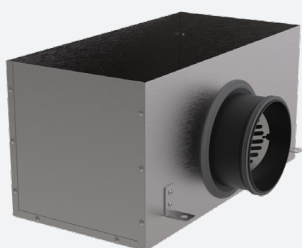
Das Bodengitter Typ AG300 ist geeignet für die Zuluft und Abluft von sowohl gekühlter als geheizter Luft, mit geraden Lamellen oder schräg unter 15° geneigt. Das Gitter hat keinen Rahmen und wird versenkt eingebaut, wenn ein sauberes ästhetisches Design gewünscht ist. Der Gittereinsatz ist herausnehmbar und wird mit speziellen Klemmfedern im Rahmen befestigt. Erhältlich in verschiedenen Längen und mit Mittel- und Endstücken, um ein lineares Gitter in jeder Länge zu erhalten. Hergestellt aus Aluminium, standard naturfarbig eloxiert.

Herausnehmbarer Kern

Architektonische Ausführung, versenkter Einbau ohne Rahmen

Erhältlich in verschiedenen, verbindbaren Teilen für ein lineares Look

ZUBEHÖR



OP100S



TECHNISCHE DATEN

ANWENDUNG	Type	Linear, Zuluft oder Abluft
	Luftart	Vertikal, feststehenden Lamellen
AUFBAU	Achsabstand zwischen Lamellen	12,5mm
	Tiefe des Einbaurahmens	24mm
	Einteiligs Gitter	AG300-, AG320-
	Min. Länge	100mm
	Max. Länge	1500mm
	Länge verfügbar in Schritten von	1mm
	Min. Höhe	50mm
	Max. Höhe	450mm
	Höhe verfügbar in Schritten von	12,5mm
	Montagetiefe	46mm
	Mehrteiliges Gitter	AG300E, AG300M, AG320L, AG320M, AG320R
	Min. Länge	100mm
	Max. Länge	1500mm
	Länge verfügbar in Schritten von	1mm
MATERIAL	Standardmaterial	Eloxiertes aluminium
	Standardausführung	Naturfarbig eloxiert 11µm
	Farboptionen	RAL nach Wahl pulverbeschichtet
	Montageoptionen	Versenkt

SCHNELLAUSWAHLTABELLE

Zuluft Q _v [m³/h]		L [mm]							
H [mm]	L _w	200	250	300	400	500	600	800	1000
75	25 dB(A)	69	87	95	128	153	184	243	277
	35 dB(A)	115	145	157	214	255	306	398	454
100	25 dB(A)	95	113	128	171	205	246	322	367
	35 dB(A)	157	187	214	286	341	409	532	606
150	25 dB(A)	-	153	205	229	296	355	444	506
	35 dB(A)	-	255	341	382	494	593	739	843
200	25 dB(A)	-	-	-	324	382	458	561	675
	35 dB(A)	-	-	-	541	636	763	937	1119
250	25 dB(A)	-	-	-	-	442	530	655	747
	35 dB(A)	-	-	-	-	871	1045	1288	1468
300	25 dB(A)	-	-	-	-	561	673	795	949
	35 dB(A)	-	-	-	-	937	1124	1326	1579

BESTELLSCHLÜSSEL

FUSSBODENGITTER AUS ALUMINIUM MIT HERAUSNEHMBAREM KERN

A	G	3	0	0	-	-	0	4	0	0	0	1	0	0
---	---	---	---	---	---	---	---	---	---	---	---	---	---	---

Nennlänge L (mm):
Von 100 bis 1500mm, pro
1mm

Nennhöhe H (mm):
Von 50 bis 450mm, pro
12,5mm

-: Naturfarbig eloxiert
F: Pulverbeschichtet

-: Standard
C: Eckstück, Neigung 0° oder 15° nach innen (300x300 Innenmaß)
D: Eckstück, Neigung 15° nach außen (300x300 Innenmaß)
E: Endstück (für Lamellen ohne Neigung)
M: Mittelstück
L: Endstück links (für Lamellen Neigung 15°)
R: Endstück rechts (für Lamellen Neigung 15°)

0: Ohne Mengeneinstellung
7: Mit Mengeneinstellung GT007
9: Mit Mengeneinstellung GT009

0: Gitter mit Lamellen Neigung 0°, ohne Gleichrichter
1: Gitter mit Lamellen Neigung 0°, mit Gleichrichter AT310
2: Gitter mit Lamellen Neigung 15°, ohne Gleichrichter
3: Gitter mit Lamellen Neigung 15°, mit Gleichrichter AT310

Hinweise:

Mengeneinstellung GT007 nur in Standardausführung erhältlich

Mengeneinstellung GT009 nicht in Eckstücken erhältlich

Mengeneinstellung GT007 nur für Länge und Höhe in Schritten von 25mm und Höhe >= 75mm erhältlich

Mengeneinstellung GT009 nur für Länge <= 750mm und Höhe = 50, oder 62.5mm erhältlich

Mittelstücke mit Mengeneinstellung GT009 haben eine Länge = 750mm

Eckstücke (C oder D) nur in Länge 300mm erhältlich

Eckstücke (C oder D) nur ohne Mengeneinstellung, ohne Gleichrichter, und pulverbeschichtet (verfügbare Eckstücke AG300CF, AG320CF, AG320DF)

Endstücke und Mittelstücke nur bis zu einer Höhe <= 300mm erhältlich

ANSCHLUSSKASTEN FÜR WAND-/FUSSBODENGITTERN

0	P	1	0	0	-	S	-	-	0	0	3	8	8	0	0	8	8	0	2	0	0	0	2	0	0
---	---	---	---	---	---	---	---	---	---	---	---	---	---	---	---	---	---	---	---	---	---	---	---	---	---

Nennlänge L (mm):
Von 88 bis 1488mm,
pro 1mm

Nennhöhe H (mm):
Von 38 bis 438mm,
pro 12,5mm

Nenntiefe D (mm):
Von 100 bis 650mm,
pro 1mm

Nenn Durchmesser
N (mm):
80, 100, 125, 160,
200, 250, 315, 355,
en 400

0: Ohne Aufhängelaschen
1: Mit Aufhängelaschen

- : Ohne Mengeneinstellung
D : Mit Mengeneinstellung

-: Nicht isoliert
G: Isoliert

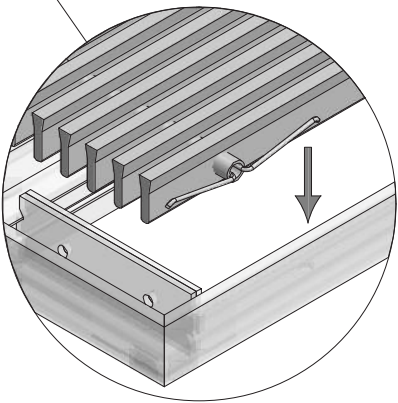
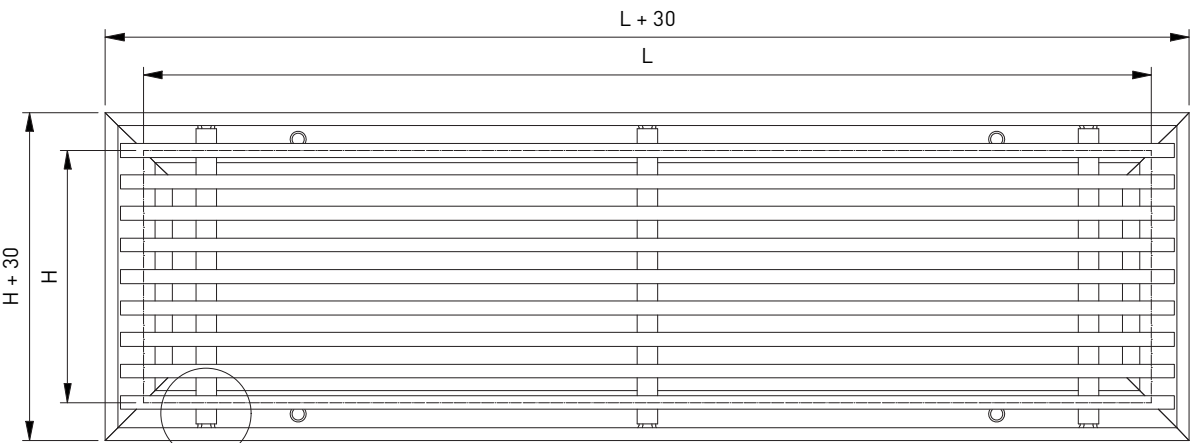
S: Horizontale Anschluss
T: Vertikaler Anschluss
A: Asymmetrisch

0: Zur Montage von Wandgittern in Verbindung mit dem Einbaurahmen GR001

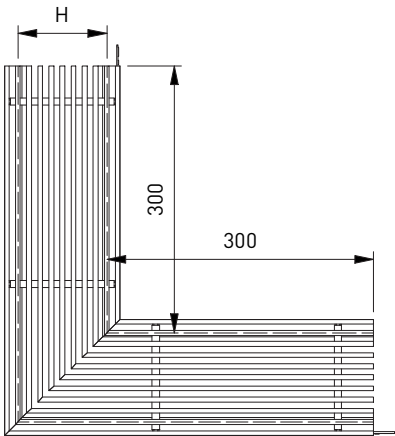
Hinweise:

L Anschlusskasten = L Gitter -12mm

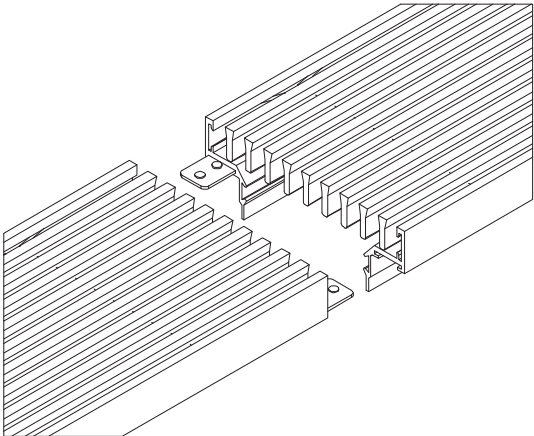
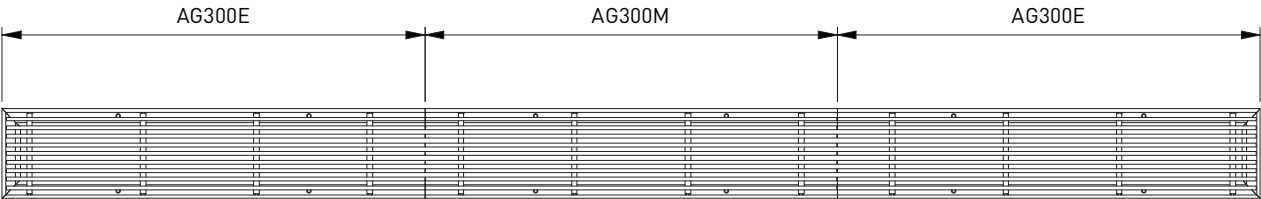
H Anschlusskasten = H Gitter -12mm



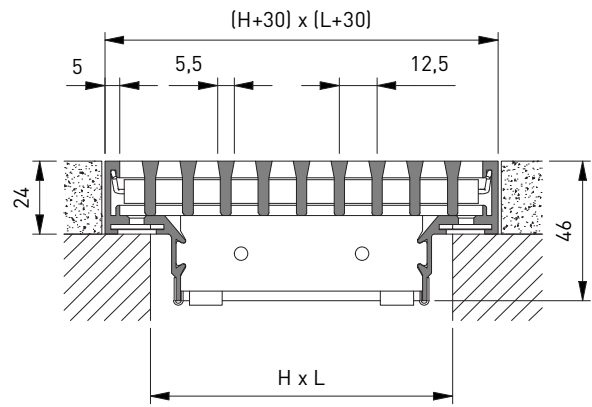
AG300C



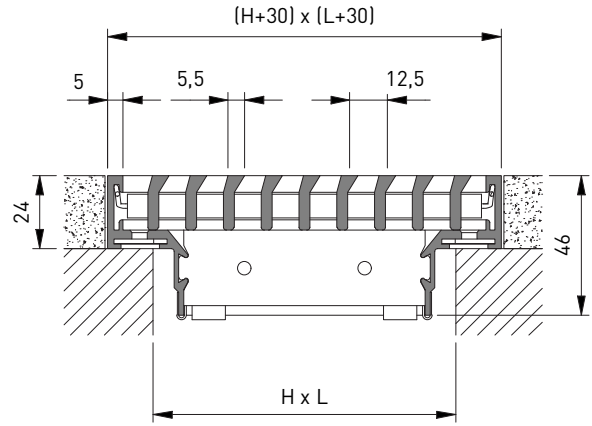
LINEAR: ENDSTUCKEN UND MITTELSTUCKEN



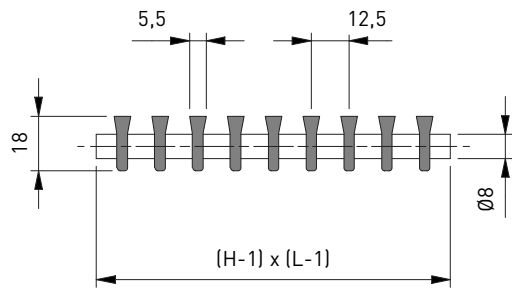
AG300



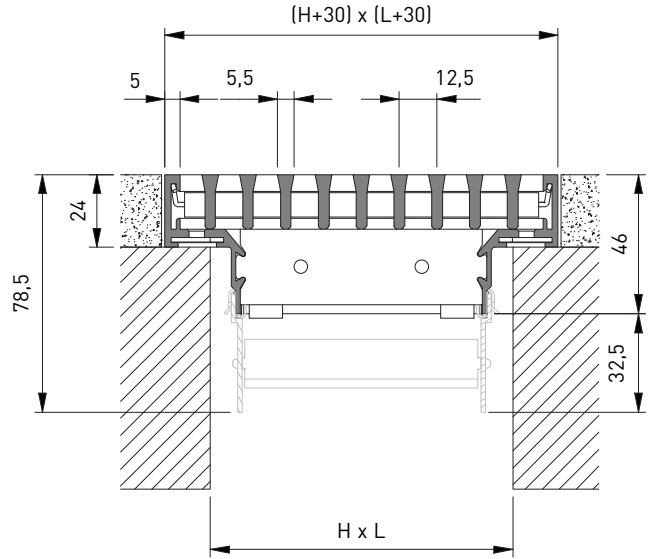
AG320



A0300



AG310



AG307

