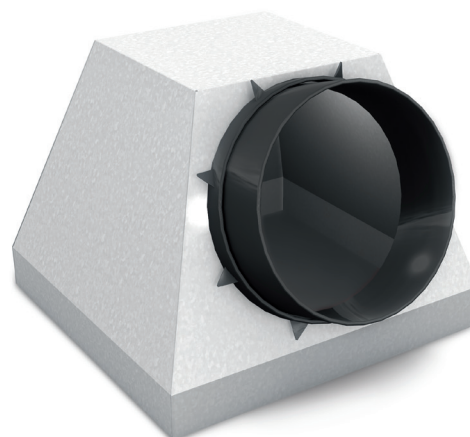


DP100P

ANSCHLUSSKASTEN IN PYRAMIDENFORM

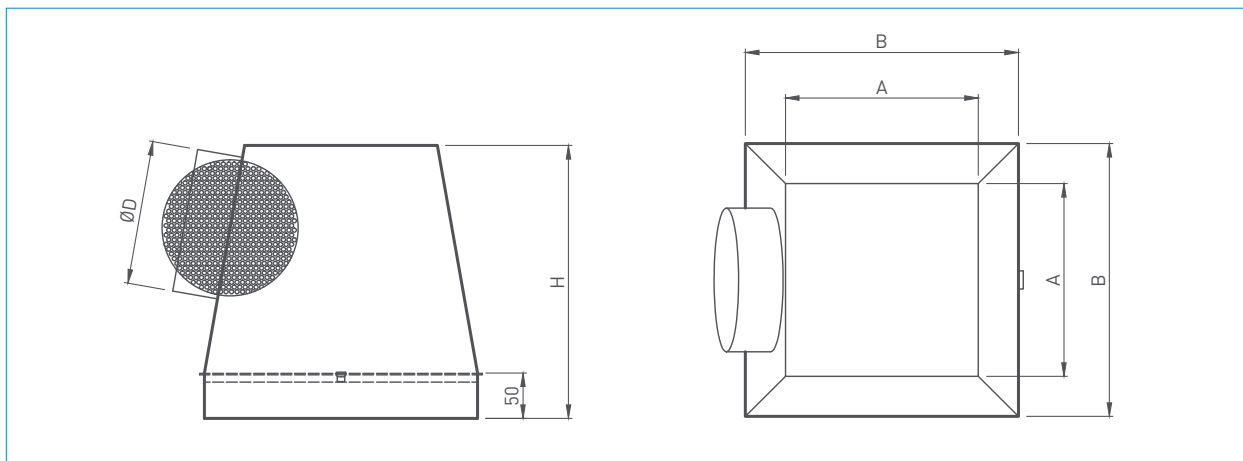
Der Anschlusskasten ist hergestellt aus verzinktem Stahlblech und wird verwendet für die Montage von Deckenluftauslässen Typ EG400. Der Anschlusskasten kann für feste Montage und Montage mit zentraler Schraube verwendet werden. Die einzigartige Form sorgt für einen ökonomischen Transport.



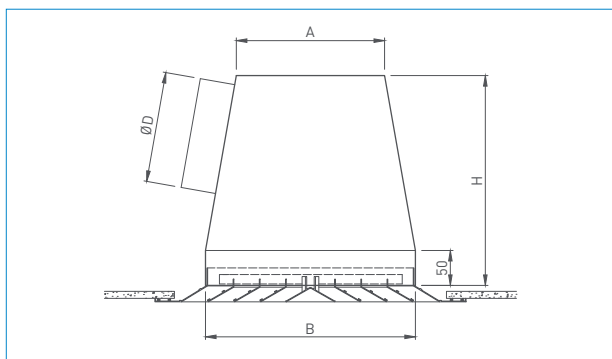
TECHNISCHE DETAILS

APPLIKATION	Produkt	DP100P
	Typ Luftmenge	Zuluft oder Abluft
KONSTRUKTION	Min. Höhe	200 mm
	Max. Höhe	400 mm
MATERIAL	Konstruktion vom Rahmen	Deflexionplatte
	Standard Material	Stahl
	Andere Material	Einlass in PP
	Standard Lackierung	Galbanisierd Stahl
	Andere Lackierung	Einlass in Schwarz

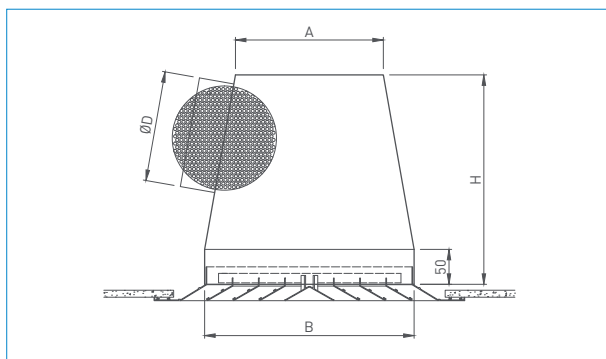
MASSZEICHNUNG DP121P



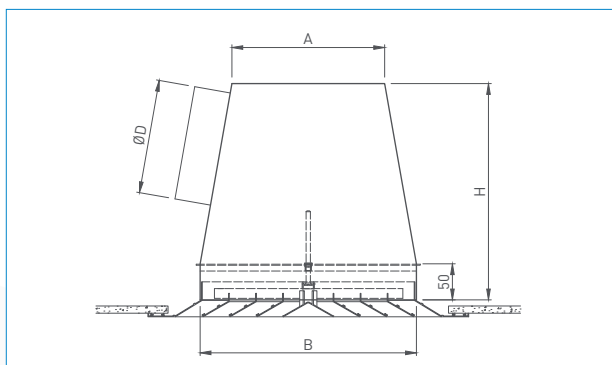
BEFESTIGUNGSWEISE DP100P



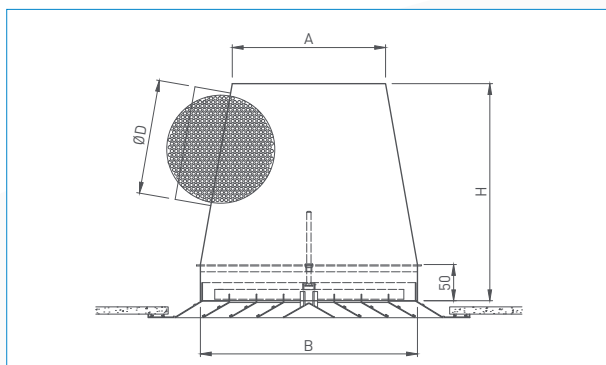
DP101P



DP120P

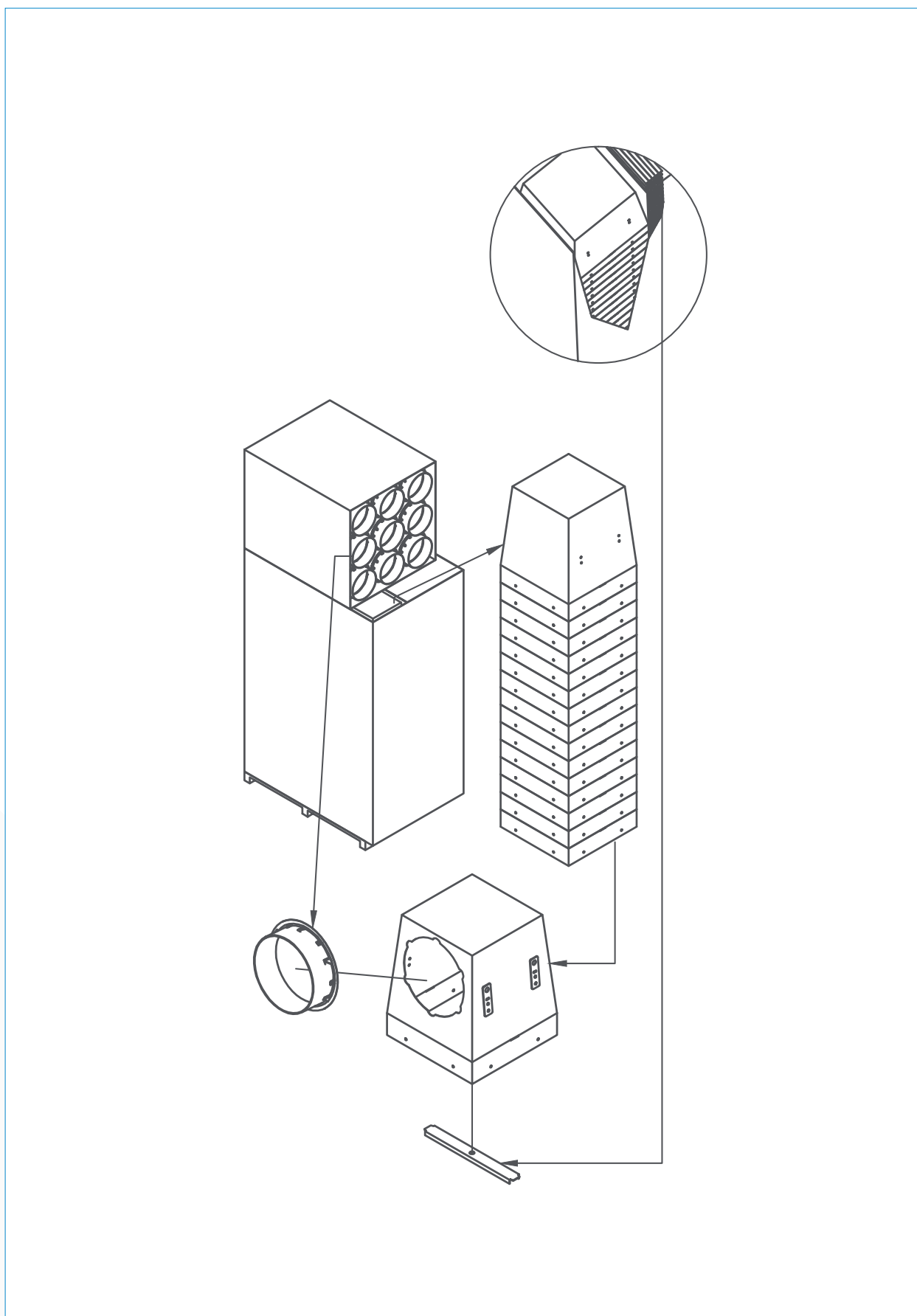


DP121P

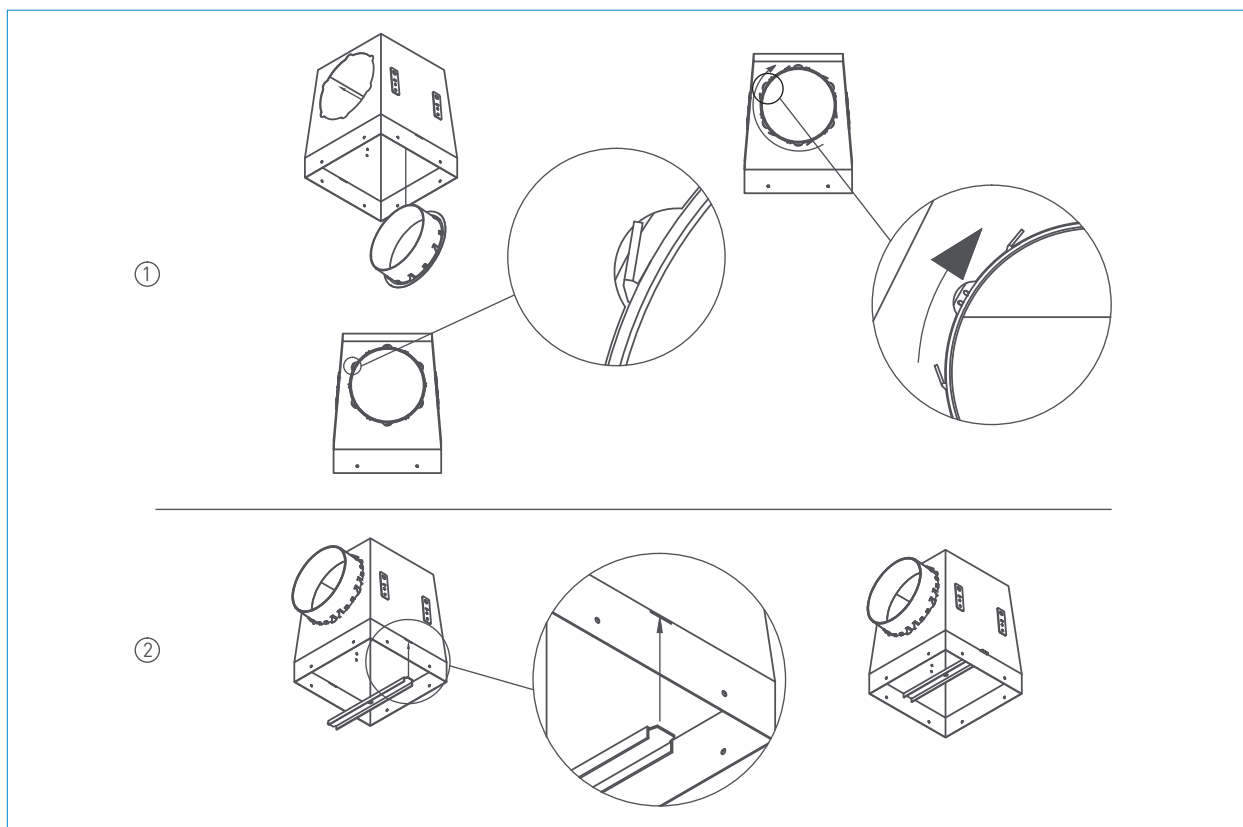


ABMESSUNGEN

SIZE in mm	A	B	D	H
150	124	150	100	200
225	186	225	160	275
250	211	250	160	275
300	212	300	200	300
375	231	375	250	375
400	256	400	250	375
450	295	450	315	400
470	282	470	315	400

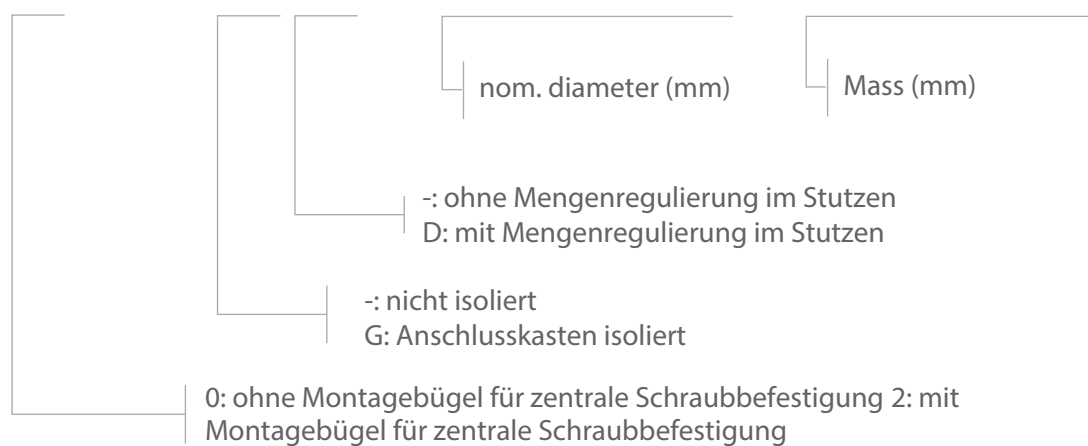


MONTAGE UND GEBRAUCHSANWEISUNG
DP120P



WIE ZU BESTELLEN

P	D	1	0	0	P	G	D		0	2	0	0		0	5	9	4
---	---	---	---	---	---	---	---	--	---	---	---	---	--	---	---	---	---



[illegible]