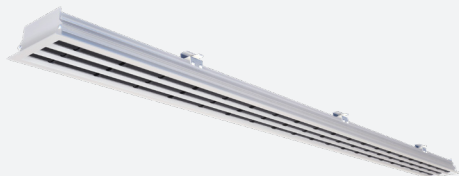


RT450

ALUMINIUM WALZENSCHLITZ-
DURCHLASS MIT FLANSCH UND
VERDECKTE SCHRAUBBEFESTIGUNG



VARIANTEN

RT450, RT450S, RT450A

Der Walzenschlitzauslass wird verwendet für die Zu- und Abluft von gekühlter oder geheizter Luft. Die Schlitzdurchlass mit eingesetzten Luftleitelementen sind individuell drehbar. Das speziell entwickelte Luftleitelemente (Walzen) gewährleistet einen gleichmässigen turbulenzfreien Luftstrahl und niedrigen Geräuschpegel. Aufgrund des hohen Induktionsverhaltens am Luftdurchlass sind diese Auslässe besonders geeignet geringen Druckverlust und eine hohe Induktionswirkung. Die Walzenschlitzauslasslänge wird gefertigt nach Wunsch des Kunden. Einfache montage durch verdeckte Schraubbefestigung im Anschlusskasten.

Schlitzauslass mit verstellbare Luftleitelementen aus Polypropylen
(Walzenlänge=150mm, Schlitzbreite=14mm)

Einfache Montage mit verdeckte Schraubbefestigung

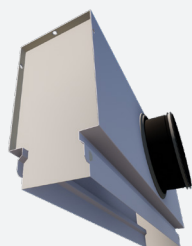
Großer Temperaturbereich sowohl für Heizen als auch Kühlung

ZUBEHÖR



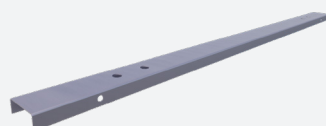
RT000

RT010



RP400S

RP400A



BOBR



TECHNISCHE DATEN

ANWENDUNG	Luftführung	Lateral, links/rechts einstellbar
	Luftart	Linear, Zuluft, Abluft
AUFBAU	Form	Linear
	Min. Länge	300mm
	Max. Länge (einteilig)	2000mm
	Länge verfügbar in Schritten von	1mm
	Anzahl Schlitze	1,2,3,4,5,6
	Flanschgröße	12mm
	Schlitzbreite	13,5mm
	Montagetiefe	54mm
MATERIAL	Standardmaterial	Extrudiertes Aluminium
	Standardausführung	Naturfarbig eloxiert 11µm
	Farboptionen	RAL nach Wahl pulverbeschichtet
	Walzen	ABS
MONTAGE	Montagemöglichkeiten	Mit Montagebügeln RT (ohne Anschlusskasten) oder verdeckte Schraubbefestigung auf dem Anschlusskasten RP400
ANSCHLUSS-KASTEN	Material	Stahlblech verzinkt (275g/m²), Stützen aus PP/TPE
	Dämmstoff (optional)	Melamine 6mm
	Stützen	Klasse D-Stützen mit Doppellippen-dichtung
	Mengenregulierung	Perforierte Mengenregulierung im Stützen integriert (optional)
	Montagemöglichkeiten	Mit 7mm Aufhängelöchern an der Oberseite ausgestattet. Aufhängelaschen auf Anfrage erhältlich

SCHNELLAUSWAHLTABELLE

Zuluft Q _v [m³/h]		L [mm]			
	L _w	600	1000	1500	2000
RT451	25 dB(A)	55	85	118	149
	35 dB(A)	79	121	169	213
RT452	25 dB(A)	93	143	198	250
	35 dB(A)	133	204	283	357
RT453	25 dB(A)	132	202	281	355
	35 dB(A)	188	289	402	507
RT454	25 dB(A)	155	238	330	417
	35 dB(A)	222	340	473	597
RT455	25 dB(A)	200	307	427	539
	35 dB(A)	286	439	610	770
RT456	25 dB(A)	222	341	473	597
	35 dB(A)	318	488	678	855

EFFEKTIVE LUFTAUSTRITTSFLÄCHE

Zuluft A _k [m²/m]	RT451	RT452	RT453	RT454	RT455	RT456
	0.0111	0.0179	0.0247	0.0315	0.0383	0.0451

BESTELLSCHLÜSSEL

WALZENSCHLITZDURCHLASS MIT FLANSCH RT450

R	T	4	5	2	-	-	1	2	0
								Schlitzlänge L (mm): Von 300 bis 2000mm, pro 1mm	
								-. Naturfarbig eloxiert (nicht für Eckstück) F: Pulverbeschichtet	
								-. Standard C: Eckstück 90° (300 x 300 mm) E: Endstück M: Mittelstück	
								1: 1 Schlitz (1 bis 6 Schlitze)	
								45: Schlitzauslass mit Flansch - für eine verdeckte Schraubbefestigung	
								T: Zuluft - schwarze Walzen W: Zuluft - weiße Walzen A: Abluft - ohne Walzen	

ANSCHLUSSKASTEN FÜR VERDECKTE BEFESTIGUNG RP400

R	P	4	0	2	-	S	-	-	0	0	1	6	0	1	2	0	0
										Nenn Durchmesser (mm): 80, 100, 125, 160, 200, 250, 315, 355, 400 Schlitzlänge <=1600: 1 Durchmesser Schlitzlänge>=1601: 2 Durch- messer				Schlitzlänge L (mm): Von 300 bis 2000mm, pro 1mm			
										0: Ohne Aufhängelaschen 1: Mit Aufhängelaschen							
										-: Ohne Mengeneinstellung D: Mit Mengeneinstellung							
										-: Nicht isoliert G: Isoliert H: Halb isoliert							
										S: Horizontaler Anschluss A: Asymmetrisch mit horizontaler Anschluss							
										-: Standard L: Endstück links (Vorderansicht Anschlusskasten wenn man frontal im Verbindung Kragen schaut) M: Mittelstück R: Endstück rechts (Vorderansicht Anschlusskasten wenn man frontal im Verbindung Kragen schaut)							
										1: 1 Schlitz (1 bis 6 Schlitz)							
40: Anschlusskasten für RT450, für eine verdeckte Schraubbefestigung auf den Schlitzdurchlass																	

BESTELLSCHLÜSSEL

BLINDPLATTE BOBRT FÜR WALZENSCHLITZDURCHLASS RT450 (MONTAGE IN KOMBINATION MIT MONTAGEBUGELN RT000)

B	0	B	R	T	0	2	1	2	0	0
---	---	---	---	---	---	---	---	---	---	---

Länge blindplatte (mm):
Von 20 bis 2000mm, pro 1mm

1: 1 Schlitz
(1 bis 6 Schlitz)

MONTAGEBUGELN RT000 FÜR MONTAGE BLINDPLATTE BOBRT AUF WALZENSCHLITZDURCHLASS RT450

R	T	0	0	2
---	---	---	---	---

1: 1 Schlitz
(1 bis 6 Schlitz)

Schlitzlänge <=1200: 2 Bügel
Schlitzlänge >=1201: 3 Bügel

MONTAGEBUGELN RT010 FÜR DECKENMONTAGE WALZENSCHLITZDURCHLASS RT450 (OHNE ANSCHLUSSKASTEN)

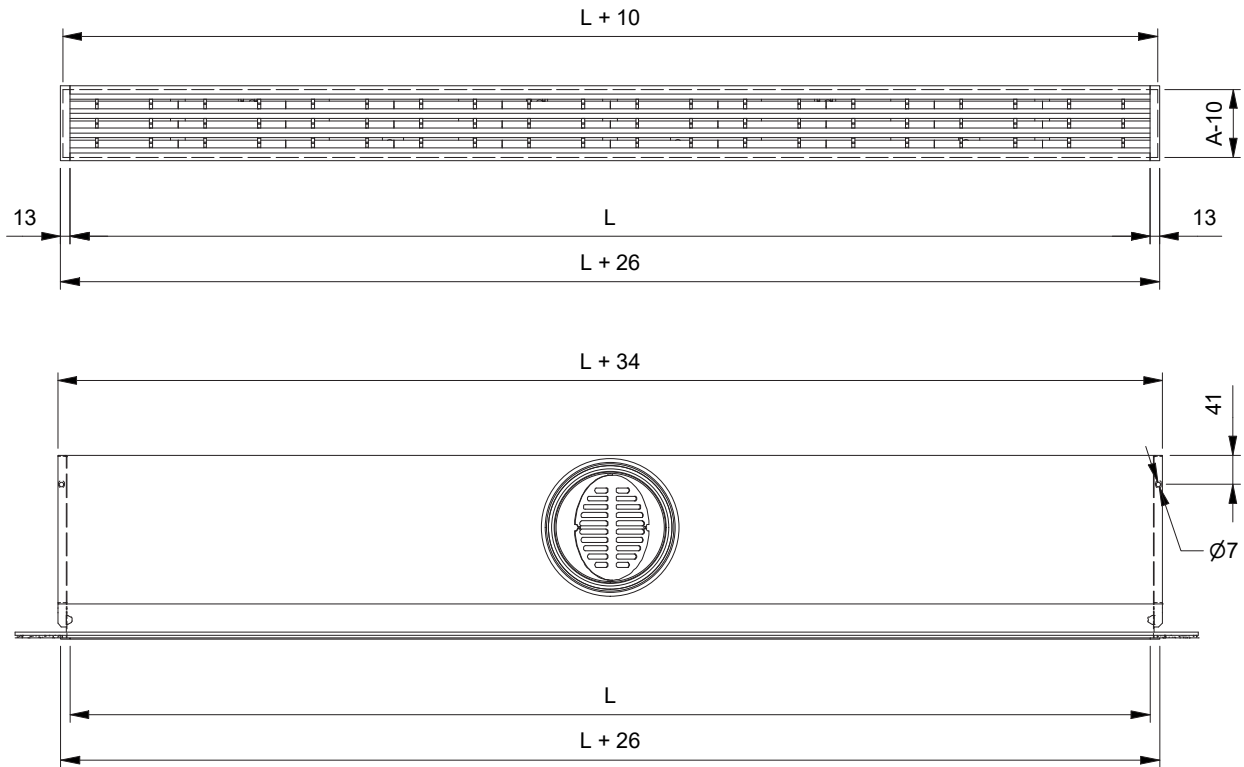
R	T	0	1	2
---	---	---	---	---

1: 1 Schlitz
(1 bis 6 Schlitz)

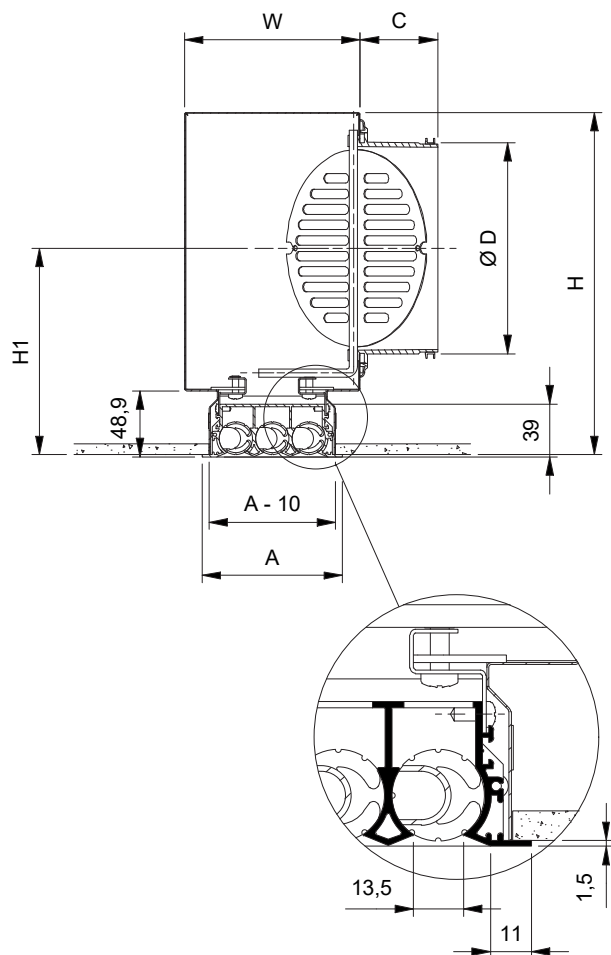
Schlitzlänge <=1200: 2 Bügel
Schlitzlänge >=1201: 3 Bügel

RT45

DECKENAUSSCHNITT: L+10 x A-10



RT45 + RP40_S



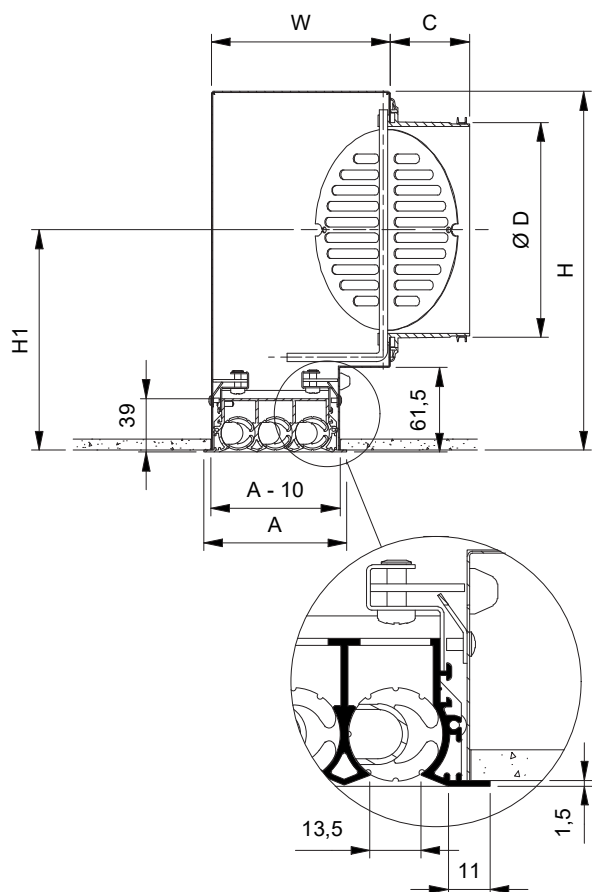
ABMESSUNGEN

	Anzahl Schlitze - RT45 + RP40_S					
	1	2	3	4	5	6
A	50	77	104	131	161	188
C	58	58	58	58	78	50
ØD	123	158	158	198	248	313
H	218	253	253	293	343	408
H1	136	153	153	173	198	239
W	75	102	129	156	186	213

Alle Abmessungen in mm

L ≤ 1600: 1 Durchmesser

L ≥ 1601: 2 Durchmesser

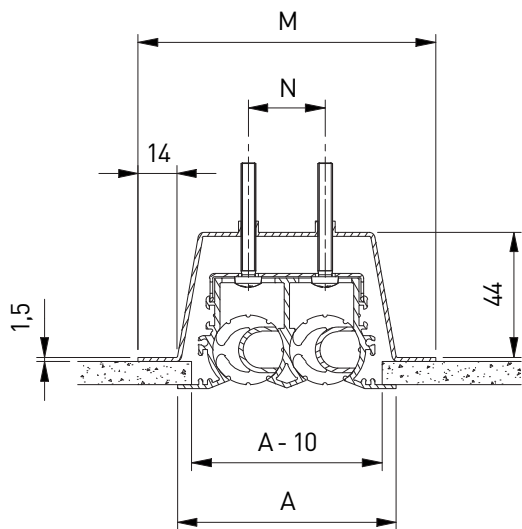


ABMESSUNGEN

	Anzahl Schlitz - RT45 + RP40_A					
	1	2	3	4	5	6
A	50	77	104	131	161	188
C	58	58	58	58	78	50
ØD	123	158	158	198	248	313
H	225	260	260	300	350	415
H1	143	160	160	180	205	247
W	75	102	129	156	186	213

Alle Abmessungen in mm
L <= 1600: 1 Durchmesser
L >= 1601: 2 Durchmesser

RT452-F + RT012 (2x)

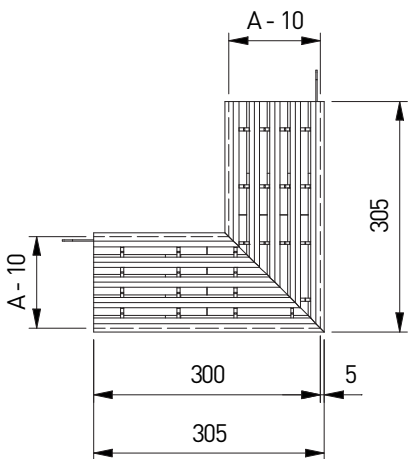


ABMESSUNGEN

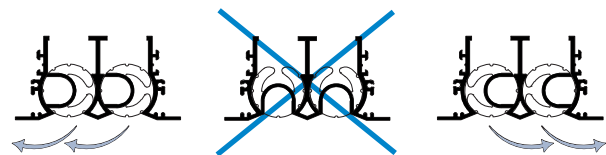
	Anzahl Schlitz - RT45 + RT01					
	1	2	3	4	5	6
A	50	77	104	131	161	188
M	78	105	132	159	188	216
N	0	27	54	81	110	137

Alle Abmessungen in mm
L <= 1200: Anzahl Montagebügel = 2
L >= 1201: Anzahl Montagebügel = 3

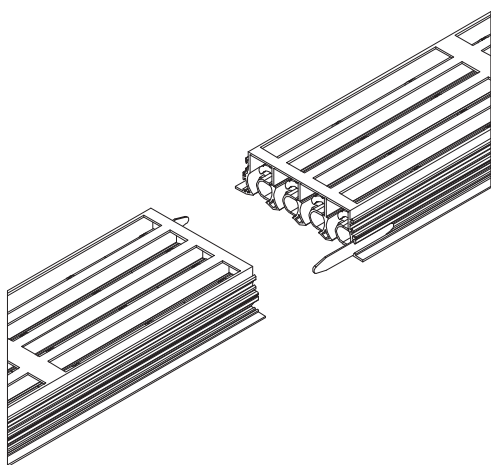
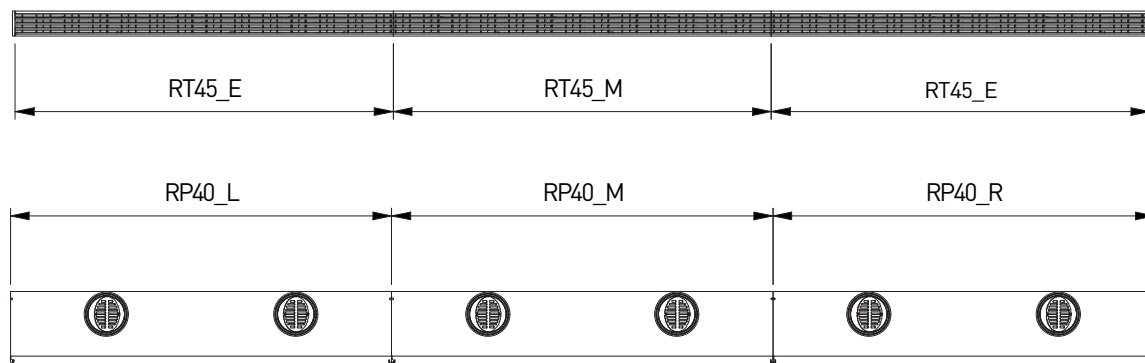
RT45_C



LUFTFUHRUNG



LINEAR: ENDSTÜCKEN UND MITTELSTÜCKEN



RT451-F/1500
+RP401LS-D1/125/1000
+BOBRT01/500
+RT001 (2x)

