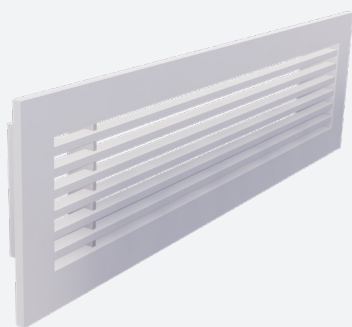


A-600

ALUMINIUM LINEARGITTER FÜR WANDEINBAU



VARIANTEN

A-600, A-610, A-620, A-630, A-640, A-650, A-660, A-670,

Lüftungsgitter mit waagerechten feststehenden Lamellen, gerade oder 15° geneigt. Für einen optisch anspruchsvollen Wand- und Fensterbankeinbau geeignet. Nicht für Bodenmontage geeignet. Verschiedene Montageoptionen zur Verfügung. Kostengünstige Lösung mit Lamellen aus Aluminium und Rahmen aus Stahl, Standard Stahl weiß lackiert (RAL 9010).

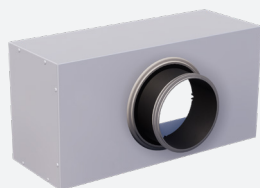
Architektonische Vollendung

Feststehenden Lamellen, Achsabstand zwischen Lamellen 12,5mm oder 16 2/3mm

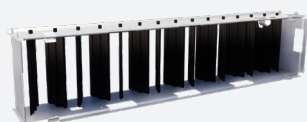
Aluminium Standard naturfarbig eloxiert

Einfach zu installieren

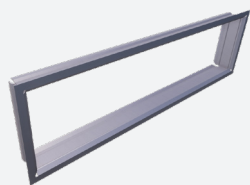
ZUBEHÖR



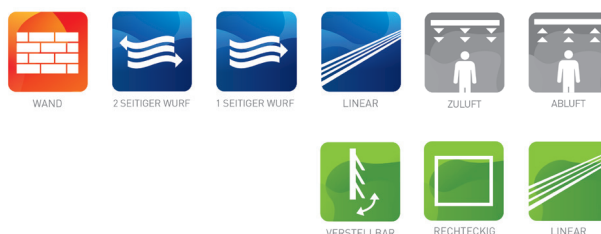
OP100



GT007



GR001



TECHNISCHE DATEN

| | | |
|-----------|--|--|
| ANWENDUNG | Type | Linear, Zuluft oder Abluft |
| | Richtung | Horizontalen feststehenden Lamellen |
| AUFBAU | Achsabstand zwischen Lamellen | 12,5mm oder 16 2/3mm |
| | Rahmenrandstärke | 1,5mm -> 6mm |
| | Eine Reihe horizontaler fester Lamellen | A-600, A-620 |
| | Min. Länge | 100mm |
| | Max. Länge | 2000mm |
| | Länge verfügbar in Schritten von | 1mm |
| | Min. Höhe | 37,5mm |
| | Max. Höhe | 1000mm |
| | Höhe verfügbar in Schritten von | 12,5mm |
| | Montagetiefe | 29mm -> 45mm |
| | Eine Reihe horizontaler fester Lamellen + vertikal einstellbarer Lamellen dahinter | A-610, A-630 |
| | Min. Länge | 100mm |
| | Max. Länge | 2000mm |
| | Länge verfügbar in Schritten von | 25mm |
| MATERIAL | Min. Höhe | 75mm |
| | Max. Höhe | 625mm |
| | Höhe verfügbar in Schritten von | 25mm |
| | Montagetiefe | 29mm -> 43mm |
| MATERIAL | Standardmaterial | Eloxiertes aluminium |
| | Standardfarbe Oberfläche | Naturfarbig eloxiert 11µm |
| | Farboptionen | RAL nach Wahl pulverbeschichtet |
| MONTAGE | Montageoptionen | Klemmfeder, verdeckte Schraubbefestigung, sichtbare Schraubbefestigung |

SCHNELLAUSWAHLTABELLE

| Zuluft/Abluft Q_v [m³/h] | | L [mm] | | | | | | | | | | | | |
|-------------------------------|----------|--------|-----|-----|-----|-----|------|------|------|------|------|------|------|------|
| H [mm] | L_w | 150 | 200 | 250 | 300 | 400 | 500 | 600 | 700 | 800 | 900 | 1000 | 1100 | 1200 |
| 50 | 25 dB(A) | 32 | 42 | 51 | 60 | 78 | 94 | 109 | 123 | 137 | 150 | 163 | 175 | 187 |
| | 35 dB(A) | 52 | 68 | 84 | 98 | 127 | 153 | 177 | 201 | 223 | 244 | 265 | 285 | 304 |
| 75 | 25 dB(A) | 51 | 67 | 82 | 96 | 124 | 150 | 174 | 197 | 219 | 239 | 259 | 279 | 297 |
| | 35 dB(A) | 83 | 109 | 134 | 157 | 202 | 244 | 283 | 321 | 356 | 390 | 423 | 454 | 484 |
| 100 | 25 dB(A) | - | 90 | 110 | 129 | 166 | 201 | 233 | 264 | 293 | 321 | 347 | 373 | 398 |
| | 35 dB(A) | - | 146 | 179 | 211 | 271 | 327 | 380 | 430 | 477 | 523 | 566 | 609 | 649 |
| 150 | 25 dB(A) | - | - | 162 | 191 | 245 | 296 | 343 | 389 | 432 | 473 | 512 | 550 | 587 |
| | 35 dB(A) | - | - | 265 | 312 | 400 | 483 | 561 | 635 | 705 | 772 | 837 | 899 | 959 |
| 200 | 25 dB(A) | - | - | - | - | 321 | 388 | 450 | 510 | 566 | 620 | 671 | 721 | 769 |
| | 35 dB(A) | - | - | - | - | 526 | 635 | 738 | 835 | 927 | 1015 | 1099 | 1181 | 1260 |
| 250 | 25 dB(A) | - | - | - | - | - | 480 | 557 | 631 | 700 | 766 | 830 | 891 | 951 |
| | 35 dB(A) | - | - | - | - | - | 788 | 915 | 1035 | 1149 | 1258 | 1362 | 1463 | 1561 |
| 300 | 25 dB(A) | - | - | - | - | - | 574 | 666 | 753 | 836 | 916 | 991 | 1065 | 1136 |
| | 35 dB(A) | - | - | - | - | - | 944 | 1096 | 1239 | 1376 | 1506 | 1631 | 1751 | 1868 |
| 400 | 25 dB(A) | - | - | - | - | - | 770 | 894 | 1011 | 1122 | 1228 | 1329 | 1427 | 1522 |
| | 35 dB(A) | - | - | - | - | - | 1273 | 1477 | 1670 | 1854 | 2029 | 2196 | 2358 | 2515 |
| 500 | 25 dB(A) | - | - | - | - | - | 984 | 1142 | 1290 | 1432 | 1566 | 1695 | 1820 | 1940 |
| | 35 dB(A) | - | - | - | - | - | 1633 | 1895 | 2142 | 2376 | 2600 | 2814 | 3021 | 3220 |
| 600 | 25 dB(A) | - | - | - | - | - | 1220 | 1415 | 1598 | 1773 | 1939 | 2099 | 2252 | 2401 |
| | 35 dB(A) | - | - | - | - | - | 2034 | 2359 | 2665 | 2956 | 3233 | 3499 | 3755 | 4003 |

EFFEKTIVE LUFTAustrITTSFLÄCHE

| Zuluft/Abluft A_f [m²] | | L [mm] | | | | | | | | | | | | |
|-----------------------------|--|--------|--------|--------|--------|--------|--------|--------|--------|--------|--------|--------|--------|--------|
| H [mm] | | 150 | 200 | 250 | 300 | 400 | 500 | 600 | 700 | 800 | 900 | 1000 | 1100 | 1200 |
| 75 | | 0.0045 | 0.0060 | 0.0075 | 0.0090 | 0.0120 | 0.0149 | 0.0179 | 0.0209 | 0.0239 | 0.0269 | 0.0299 | 0.0329 | 0.0359 |
| 100 | | 0.0066 | 0.0087 | 0.0109 | 0.0131 | 0.0175 | 0.0218 | 0.0262 | 0.0306 | 0.0349 | 0.0393 | 0.0437 | 0.0481 | 0.0524 |
| 150 | | 0.0107 | 0.0143 | 0.0178 | 0.0214 | 0.0285 | 0.0356 | 0.0428 | 0.0499 | 0.0570 | 0.0641 | 0.0713 | 0.0784 | 0.0855 |
| 200 | | 0.0148 | 0.0198 | 0.0247 | 0.0297 | 0.0395 | 0.0494 | 0.0593 | 0.0692 | 0.0791 | 0.0890 | 0.0988 | 0.1087 | 0.1186 |
| 250 | | 0.0190 | 0.0253 | 0.0316 | 0.0379 | 0.0506 | 0.0632 | 0.0759 | 0.0885 | 0.1011 | 0.1138 | 0.1264 | 0.1391 | 0.1517 |
| 300 | | 0.0231 | 0.0308 | 0.0385 | 0.0462 | 0.0616 | 0.0770 | 0.0924 | 0.1078 | 0.1232 | 0.1386 | 0.1540 | 0.1694 | 0.1848 |
| 400 | | 0.0314 | 0.0418 | 0.0523 | 0.0627 | 0.0837 | 0.1046 | 0.1255 | 0.1464 | 0.1673 | 0.1882 | 0.2092 | 0.2301 | 0.2510 |
| 500 | | 0.0396 | 0.0529 | 0.0661 | 0.0793 | 0.1057 | 0.1322 | 0.1586 | 0.1850 | 0.2115 | 0.2379 | 0.2643 | 0.2907 | 0.3172 |
| 600 | | 0.0479 | 0.0639 | 0.0799 | 0.0958 | 0.1278 | 0.1597 | 0.1917 | 0.2236 | 0.2556 | 0.2875 | 0.3195 | 0.3514 | 0.3834 |

BESTELLSCHLÜSSEL

GITTER

| | | | | | | | | | | | | | | |
|---|---|---|---|---|---|---|---|---|---|---|---|---|---|---|
| A | D | 6 | 0 | 0 | - | - | 0 | 6 | 0 | 0 | 0 | 3 | 0 | 0 |
|---|---|---|---|---|---|---|---|---|---|---|---|---|---|---|

Nennlänge L (mm):
Von 100 bis 2000mm, pro
1mm

Nennhöhe H (mm):
Von 37,5 bis 1000mm, pro
12,5mm

-: Naturfarbig eloxiert
F: Pulverbeschichtet

-: Einteiliges Gitter
E: Endstück (für Neigung 0°)
M: Mittelstück
L: Endstück links (für Neigung 15°)
R: Endstück rechts (für Neigung 15°)
C: Eckstück, Neigung 0° oder Neigung 15° nach innen, liches Nennmaß 300x300mm (pulverbeschichtet, nicht kombinierbar mit Gleichrichter, Mengeneinstellung oder Revisionsklappe)
D: Eckstück, Neigung 15° nach aussen, liches Nennmaß 300x300mm (pulverbeschichtet, nicht kombinierbar mit Gleichrichter, Mengeneinstellung oder Revisionsklappe)

0: Ohne Mengeneinstellung
4: Mit Revisionsklappe rechts (nur für einteiliges Gitter)
5: Mit Revisionsklappe links (nur für einteiliges Gitter)
7: Mit Mengeneinstellung GT007
9: Mit Mengeneinstellung GT009 (nicht kombinierbar mit Gleichrichter oder verdeckte Schraubbefestigung)

0: Schritt 12.5mm, Neigung 0°, ohne Gleichrichter
1: Schritt 12.5mm, Neigung 0°, mit Gleichrichter
2: Schritt 12.5mm, Neigung 15°, ohne Gleichrichter
3: Schritt 12.5mm, Neigung 15°, mit Gleichrichter
4: Schritt 16 2/3mm, Neigung 0°, ohne Gleichrichter
5: Schritt 16 2/3mm, Neigung 0°, mit Gleichrichter
6: Schritt 16 2/3mm, Neigung 15°, ohne Gleichrichter
7: Schritt 16 2/3mm, Neigung 15°, mit Gleichrichter

A: Frontrahmenbreite 20mm, Befestigung mit Klemmfedern
B: Frontrahmenbreite 20mm, verdeckte Schraubbefestigung
C: Nur Gittereinsatz, ohne Frontrahmen (Nicht kombinierbar mit Gleichrichter, Mengeneinstellung, oder Revisionsklappe. Nur für einteiliges Gitter)
D: Frontrahmenbreite 25mm, Befestigung mit Klemmfedern
E: Frontrahmenbreite 25mm, verdeckte Schraubbefestigung
F: Frontrahmenbreite 25mm, sichtbare Schraubbefestigung
K: Frontrahmenbreite 20mm, flach, Befestigung mit Klemmfedern (ohne Montagerahmen GR001)
M: Frontrahmenbreite 35mm, sichtbare Schraubbefestigung
N: Frontrahmenbreite 35mm, Befestigung mit Klemmfedern
V: Frontrahmenbreite 35mm, verdeckte Schraubbefestigung

- Option mit GR001 nicht in Höhe 37.5mm verfügbar
- Gleichrichter nur für Höhen von 75 bis 625mm pro 25mm und Längen von 100 bis 2000mm pro 25mm verfügbar
- Option 'Schritt 16 2/3mm' nur für Höhen von 50 bis 1000mm pro 25mm verfügbar
- Ein Revisionsklappe kann nur mit Option '4 Lamellen pro 50mm (Schritt 12.5mm)' kombiniert werden, ohne Gleichrichter
- Mengeneinstellung GT009 nur in den Höhen 37.5, 50, 62.5mm und der Länge ≤ 750mm verfügbar
- Mengeneinstellung GT009 für Mittelstücke nur in Länge = 750mm verfügbar
- Mengeneinstellung GT007 nur für Höhen von 75 bis 600mm pro 25mm und Längen von 100 bis 2000mm pro 25 mm verfügbar
- Falls mit Revisionsklappe ausgewählt, Höhe ≥ 100mm und Länge ≥ 400mm
- Eckstücke (Standard 90°) nur in innerer Größe (Länge) = 300x300mm

MONTAGERAHMEN

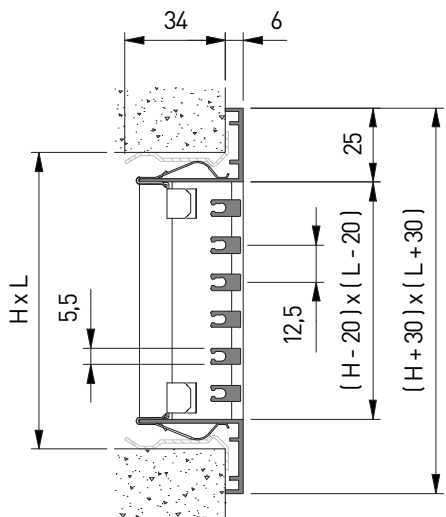
| | | | | | | | | | | | | | |
|---|---|---|---|---|---|---|---|---|---|---|---|---|---|
| G | R | 0 | 0 | 1 | - | 0 | 6 | 0 | 0 | 0 | 3 | 0 | 0 |
|---|---|---|---|---|---|---|---|---|---|---|---|---|---|

Nennlänge L (mm):
Von 75 bis 2000mm, pro 1mm

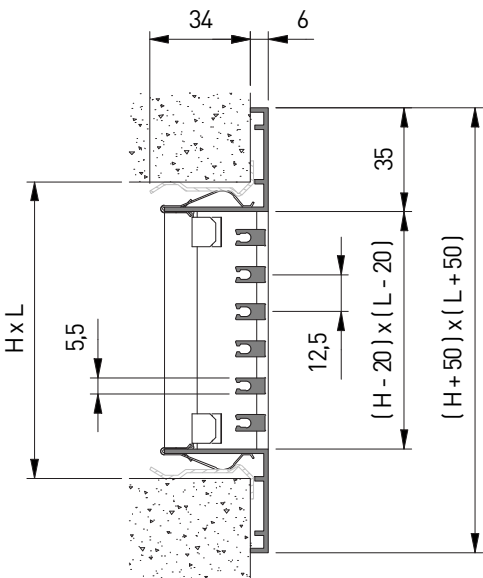
Nennhöhe H (mm):
Von 50 bis 2000mm, pro 1mm

-: Einteilig
E: Endstück
M: Mittelstück

AD600 + GR001

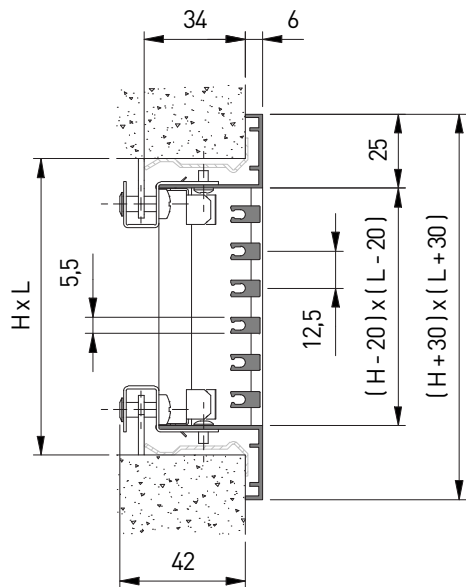


AN600 + GR001

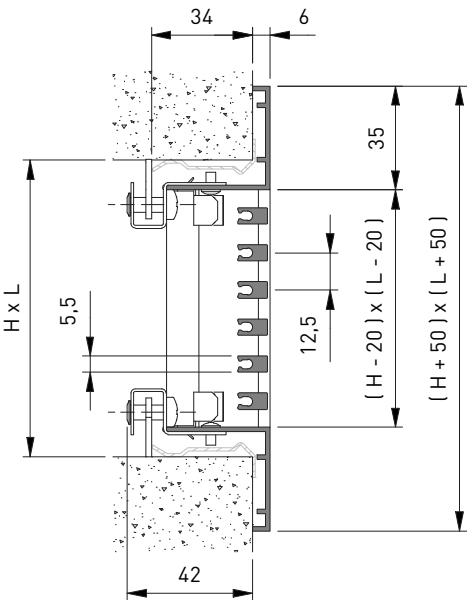


A-600

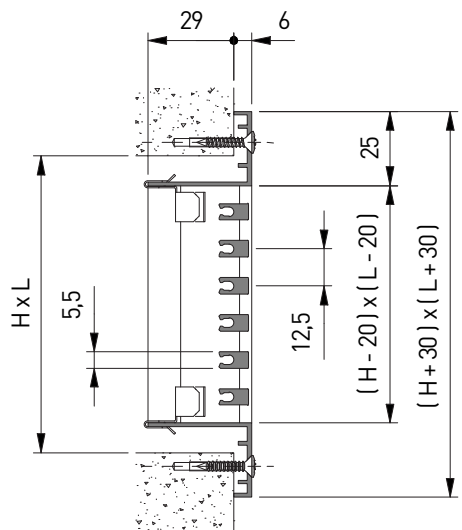
AE600 + GR001



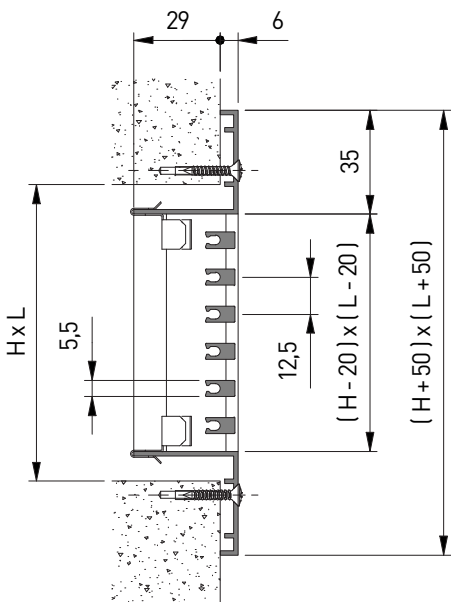
AV600 + GR001

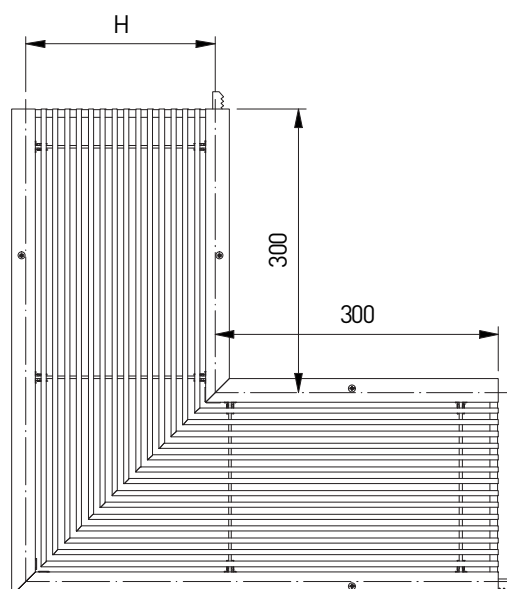
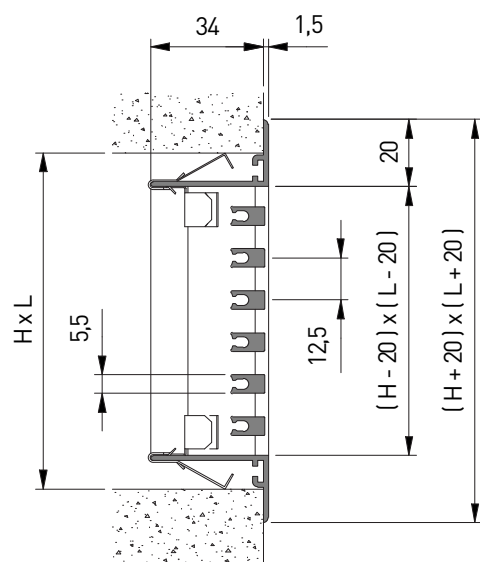


AF600

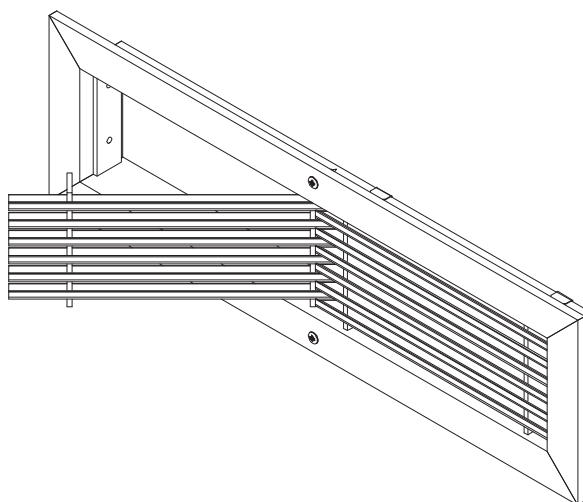
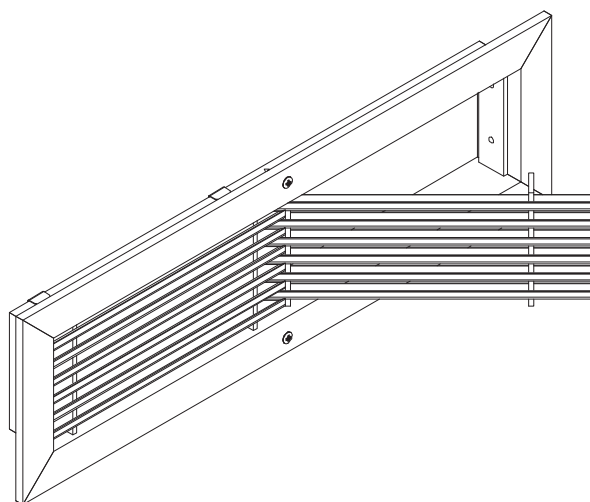
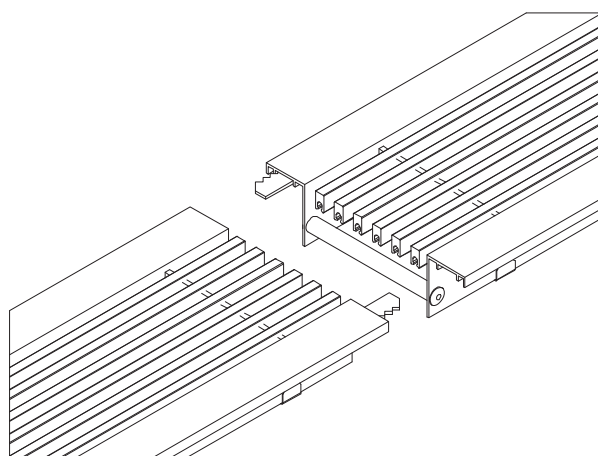
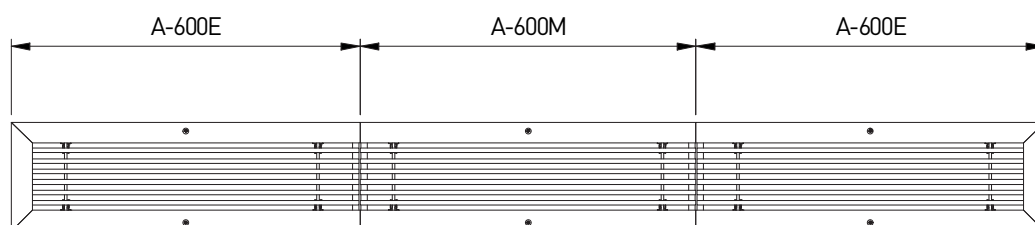


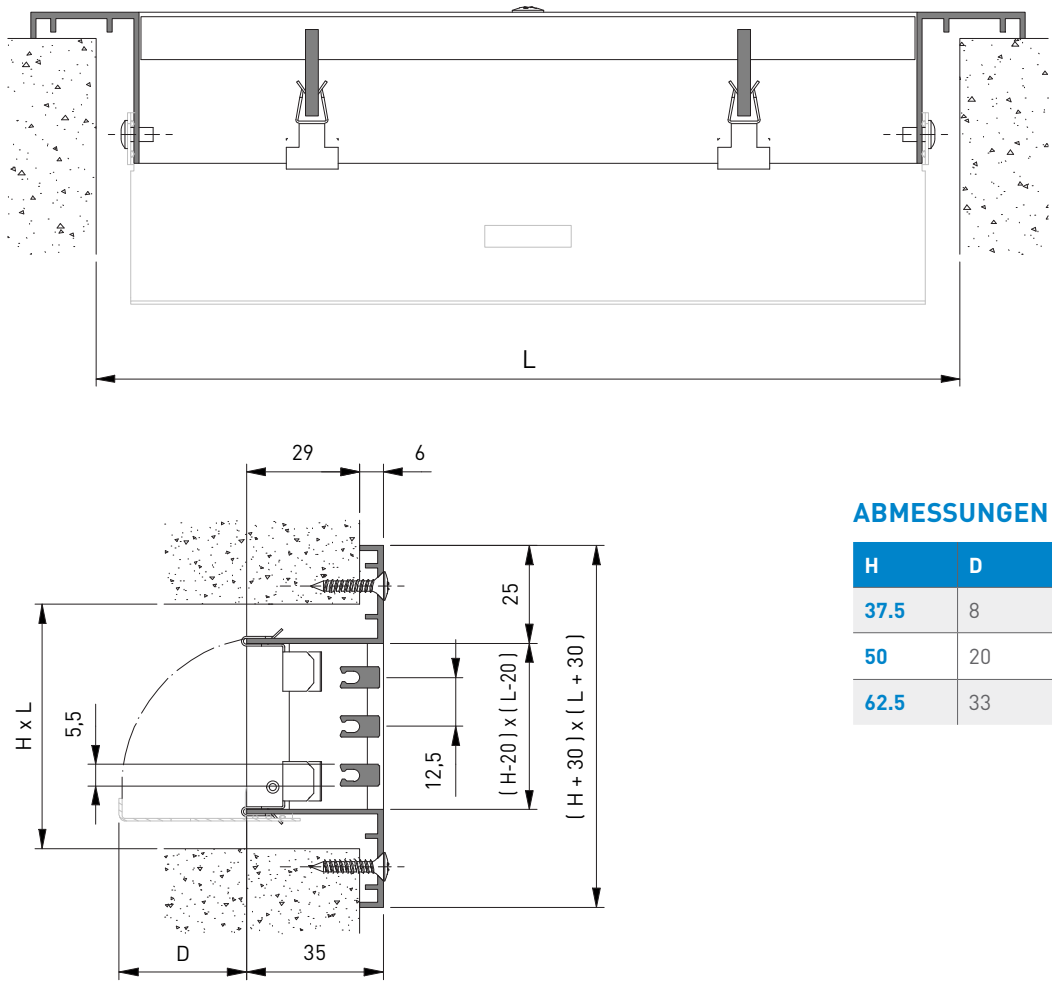
AM600





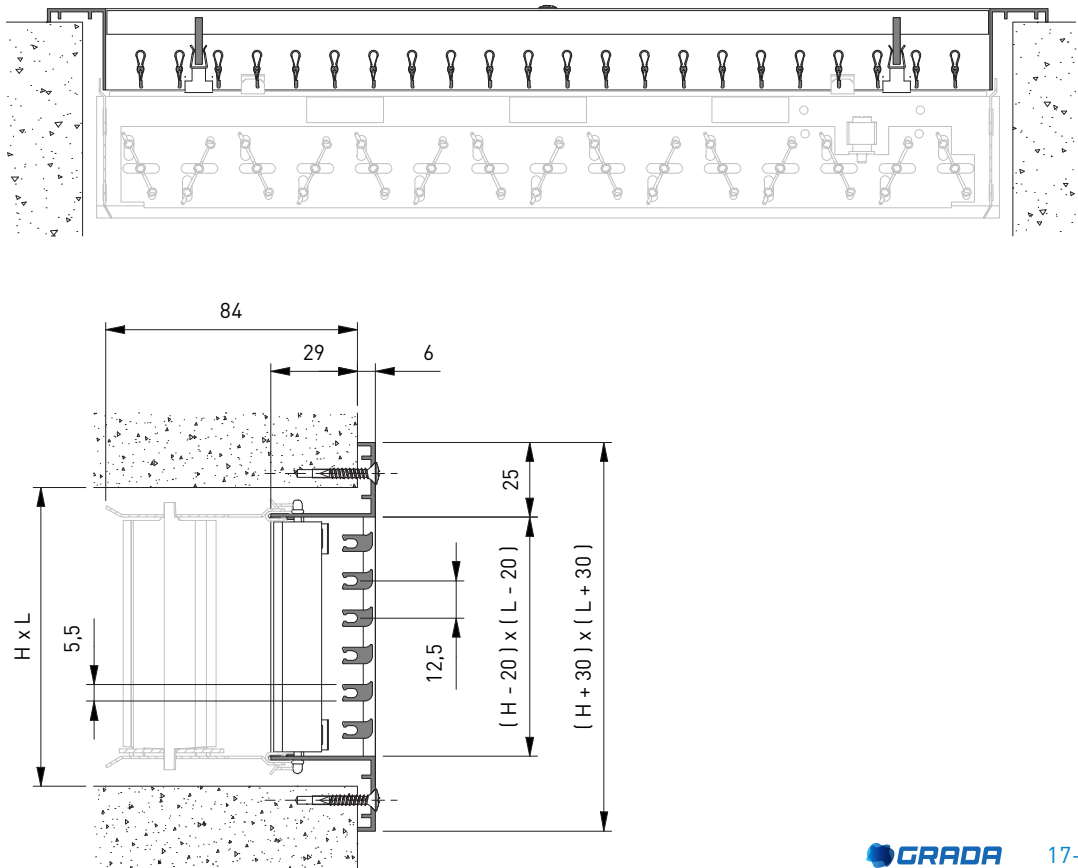
LINEAR: ENDSTÜCKEN UND MITTELSTÜCKEN





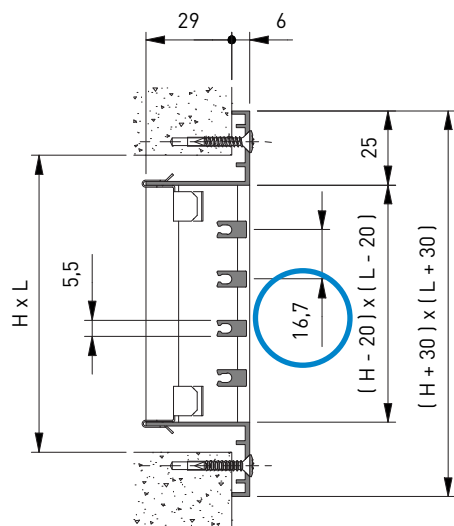
ABMESSUNGEN

| H | D |
|------|----|
| 37.5 | 8 |
| 50 | 20 |
| 62.5 | 33 |

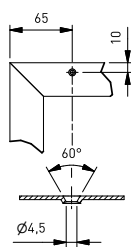


3 LAMELLEN PRO 50MM (SCHRITT 16 2/3MM)

AF640



POSITION DER VORGEBOHRTEN LÖCHER IM RAHMENPROFIL



| | Nom.L 150 | 525 | 1025 | 1500 | 2000 |
|------------|-----------|-----|------|------|------|
| Nom. H 150 | | | | | |
| 525 | | | | | |
| 1000 | | | | | |