

TS750

4-SEITIG AUSBLASENDER
DECKENSCHLITZAUSLASS MIT
ZENTRALEM ABLUFTGITTER



VARIANTEN

TS750_S, TS770_S

Der Deckenschlitzauslass Typ TS750 ist geeignet für die Zuluft und Abluft von sowohl gekühlter als geheizter Luft in Büroräumen, Sitzungssälen, usw. Die feststehenden diffusorartig ausgebildeten Lamellen erzeugen für einen stabile horizontale Auslass in 4 Richtungen. Auf diese Weise erhält man eine hohe Induktion und Eindringung von Luftstrom in der Raum ohne interne Turbulenz. Der Auslass ist ausgestattet mit einer gelenkigen Perfoplatte, geeignet für einen Drahtfilter. Für den Einbau in Systemdecken (T-Profil oder Fine-Line Z-Profil).

4-seitiger feststehender horizontaler Luftaustritt

Doppelter Kombinationsanschlusskasten
Zuluft+Abluft

Perforierter Mittelteil für einen Drahtfiltern

Frontplatte in 2 Modellen erhältlich

ZUBEHÖR



FI-05

TECHNISCHE DATEN

ANWENDUNG	Luftführung	Horizontal, 4-seitiger, festen Lamellen
	Luftart	Kombinierter Auslass Zuluft + Abluft
AUFBAU	Frontplatte	Zuluft: 1, 2, 3 Schlitze Abluft: Perforationen Ø4,5mm, freier Querschnitt 51%
	Verfügbare Größen	594x594, 670x670mm
	Anschlusskasten	Doppelt Anschlusskasten anschluss Zuluft und Abluft
MATERIAL	Frontplatte	Pulverbeschichtetes Stahlblech
	Standardausführung	Pulverbeschichtet in RAL 9010
	Farboptionen	Pulverbeschichtet in RAL nach Wahl
	Anschlusskasten	Stahlblech verzinkt (275g/m²)
	Stützen Anschlusskasten Zuluft	Stützen aus PP/TP, Klasse D mit Doppellippendichtung
	Stützen Anschlusskasten Abluft	Stahlblech verzinkt (275g/m²)
MONTAGE	Dämmstoff (optional)	Melamine 6mm
	Montagemöglichkeiten	Geeignet für die Montage in Systemdecken Mit 7mm Aufhängelöchern an der Oberseite ausgestattet. Aufhängelassen auf Anfrage erhältlich

SCHNELLAUSWAHLTABELLE

Zuluft Q _v [m³/h]	A [mm]	L _w	
		25 dB(A)	35 dB(A)
TS751	594 x 594	285	400
TS752	594 x 594	360	520
TS753	594 x 594	360	545
TS751	670 x 670	300	425
TS752	670 x 670	320	485
TS753	670 x 670	350	535

BESTELLSCHLÜSSEL

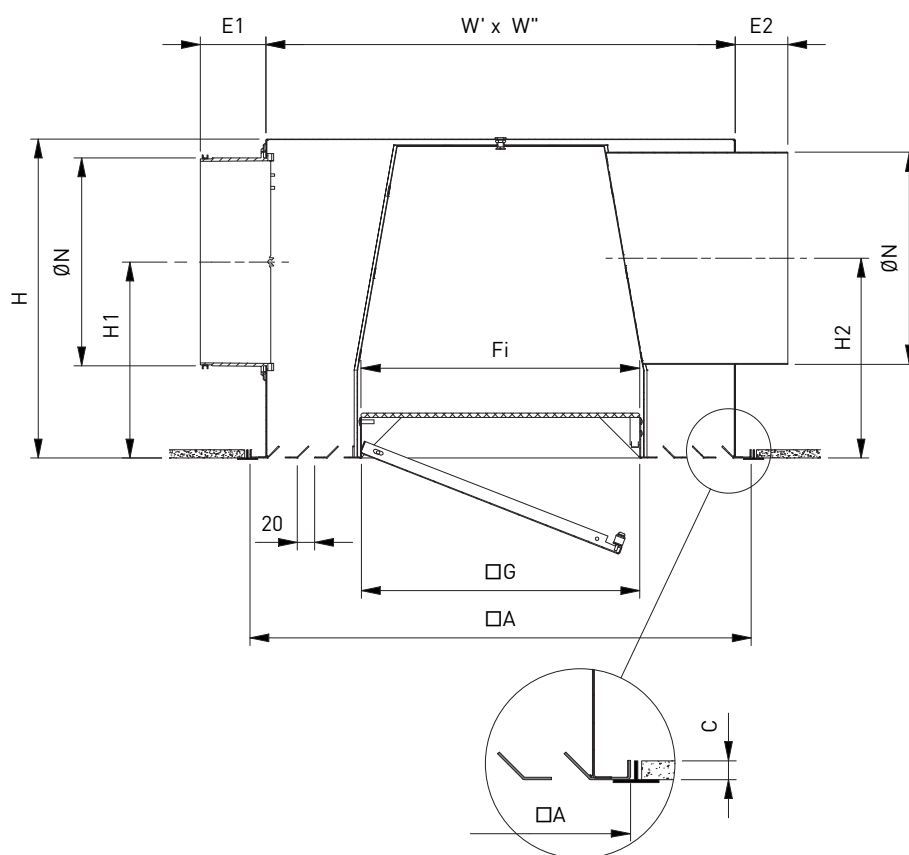
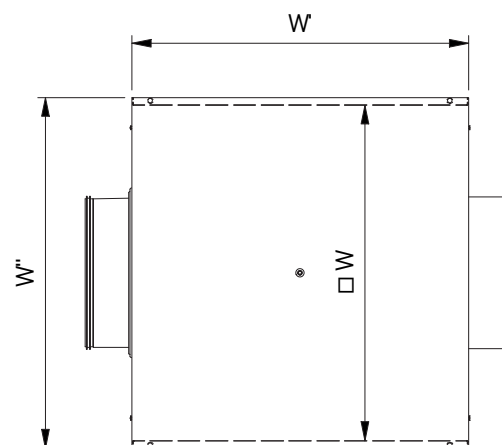
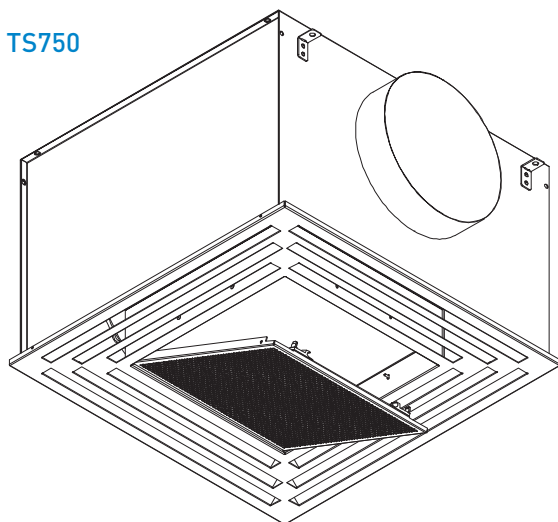
VIERSEITIGER AUSBLASENDER DECKENSCHLITZAUSSASS MIT DOPPELTEN ANSCHLUSSKASTEN

T	S	7	5	3	-	F	S	-	-	0	0	2	5	0	0	5	9	4
											Nenn Durchmesser N (mm) 160, 200, of 250			Abmessung Paneel A (mm) 594 of 670				
											0: Ohne Aufhängelaschen 1: Mit Aufhängelaschen							
											- : Ohne Mengeneinstellung							
											-: Nicht isoliert G: Isoliert							
											S: Horizontaler Anschluss							
											F: Pulverbeschichtet							
											1: 1 Schlitz auf jeder Seite 2: 2 Schlitz auf jeder Seite 3: 3 Schlitz auf jeder Seite 4: 4 Schlitz auf jeder Seite (nur für TS750)							
											5: Ausführung "Quadratisches Design", Montage auf T-Profil 6: Ausführung "Quadratisches Design", Montage auf Z-Profil (fine line 5/8) 7: Ausführung "Winkeldesign", Montage auf T-Profil 8: Ausführung "Winkeldesign", Montage auf Z-Profil (fine line 5/8)							

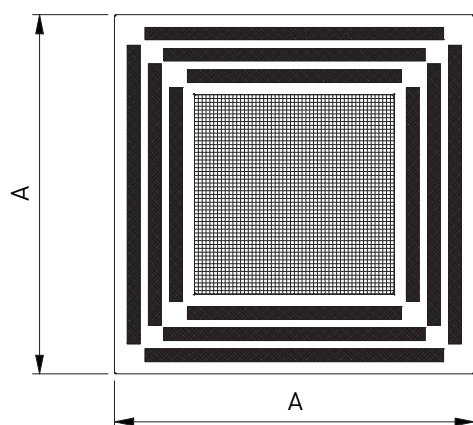
DRAHTFILTERN

F	I	3	0	5	0	3	3	0	0	3	3	0
		Filterlänge (mm)						Filterbreite (mm)				
		2: Drahtfilter Dicke 5mm - Klasse G2 3: Drahtfilter Dicke 5mm - Klasse G3 4: Drahtfilter Dicke 5mm - Klasse G4										

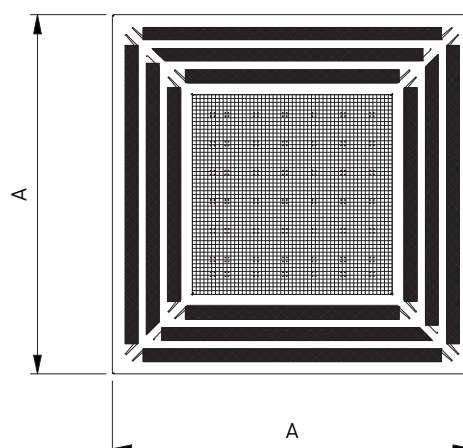
TS750

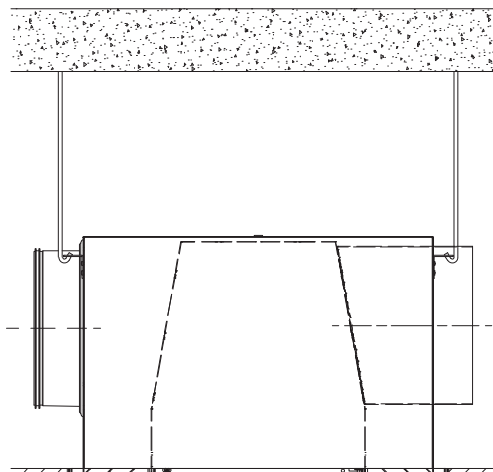


TS750

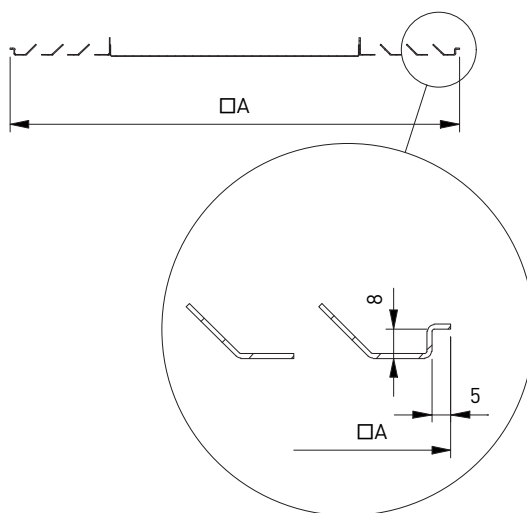


TS770





FINE LINE: TS760/TS780



ABMESSUNGEN

	A	C	E1	E2	Fi Filter	G	H	H1	H2	ØN	W	W' x W''
TS751	594	10	78	58	460 x 460 x 5	472	378	233	179	250	555	555 x 580
TS752	594	10	78	58	390 x 390 x 5	402	378	233	179	250	555	555 x 580
TS753	594	10	78	58	320 x 320 x 5	332	378	233	238	250	555	555 x 580
TS754	594	10	78	58	250 x 250 x 5	262	378	233	238	250	555	555 x 580
TS751	670	10	78	58	540 x 540 x 5	548	378	233	179	250	631	631 x 656
TS752	670	10	78	58	470 x 470 x 5	478	378	233	179	250	631	631 x 656
TS753	670	10	78	58	400 x 400 x 5	408	378	233	238	250	631	631 x 656
TS754	670	10	78	58	330 x 330 x 5	338	378	233	238	250	631	631 x 656

Alle Abmessungen in mm