

## SLF EINSTELLBARER SCHLITZAUSSLASS MIT 20 MM FLANSCH UND FILTERZUGANG

Varianten [SLF](#) [SLF PANEEL](#)



Der einstellbare Aluminium Schlitzauslass SLF ist für die Zu- und Abfuhr von sowohl gekühlter als auch beheizter Luft in u.a. Bürogebäuden, Läden, Tagungsräumen,... geeignet. Dieser Auslass ist für eine Decken- oder Wandmontage entworfen und mit 2 bis 4 Schlitzen erhältlich. Jeder Luftschlitz ist einzeln einstellbar und mit 2 aerodynamisch geformten, unauffälligen Luftleitlamellen ausgestattet. Hieraus resultiert eine ideale Luftstrahlführung, die über 180° eingestellt werden kann. SLF ist in mehreren Längen verfügbar. So kann der Auslass in jedem Deckensystem eingebaut werden. Durch das neigbare Innenleben ist der Zugang zum Anschlusskasten um die Filter zu ersetzen sehr leicht.

[Straffes Design mit unauffälligen Luftlenklamellen](#)

[Großer Temperaturbereich sowohl für Heizen als auch Kühlen](#)

[Leichter Zugang zum Anschlusskasten um die Filter zu ersetzen](#)



### ZUBEHÖR

#### SPF

Anschlusskasten für eine feste Montage auf Schlitzauslass Typ SLF



### TECHNISCHE DATEN

ANWENDUNG	Luftführung	Horizontal, vertikal, einstellbar
	Luftart	Linear, Zuluft, Abluft
AUFBAU	Form	Linear
	Min. Länge	300 mm
	Max. Länge (einteilig)	1500 mm
	Länge verfügbar in Schritten von	1 mm
	Anzahl Schlitze	2,3,4
	Flanschgröße	20 mm
	Schlitzbreite	25 mm
	Montagetiefe	34 mm
	Paneelbreite	300 mm
	MATERIAL	Standardmaterial
Standardausführung		RAL nach Wahl pulverbeschichtet
Farboptionen		RAL nach Wahl pulverbeschichtet, naturfarbig eloxiert 11µm
Luftleitlamellen		pulverbeschichtetes, extrudiertes Aluminium
Fixierstück für Luftleitlamelle		POM
Paneel		pulverbeschichtetes Stahlblech
MONTAGE	Montagemöglichkeiten SLF	fest montiert auf SPF Anschlusskasten
ANSCHLUSSKASTEN	Material	Stahlblech verzinkt (275g/m <sup>2</sup> ), Stützen aus PP/TPE
	Dämmstoff (optional)	Melamine 6 mm
	Stützen	Klasse D-Stützen mit Doppellippendichtung
	Mengenregulierung	Perforierte Mengenregulierung im Stützen integriert (optional)
	Montagemöglichkeiten	mit 7mm Aufhängerlöchern an der Oberseite ausgestattet. Aufhängerlaschen auf Anfrage erhältlich.
	Geeignet für Filtertyp	Drahtrahmenfilter

### SCHNELLAUSWAHLDIAGRAMM

#### SLF

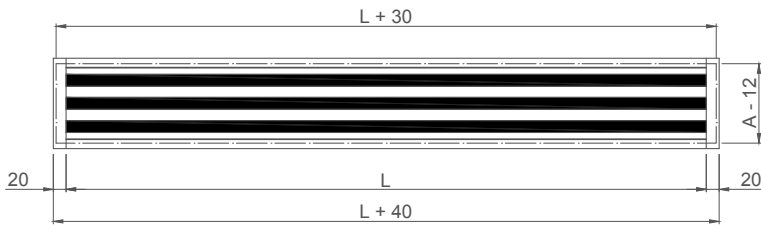
Qv [m <sup>3</sup> /h]	L (mm)				
	L <sub>w</sub>	600	1000	1500	2000
SL---1	25 dB(A)	53	81	112	141
	35 dB(A)	77	117	163	205
SL---2	25 dB(A)	100	154	215	271
	35 dB(A)	144	221	307	387
SL---3*	25 dB(A)	135	207	287	361
	35 dB(A)	197	301	417	525
SL---4*	25 dB(A)	152	232	320	402
	35 dB(A)	225	343	473	594

# EINSTELLBARER SCHLITZAUSLASS MIT 20MM FLANSCH UND FILTERZUGANG

SLF

## STANDARD AUSFÜHRUNGEN

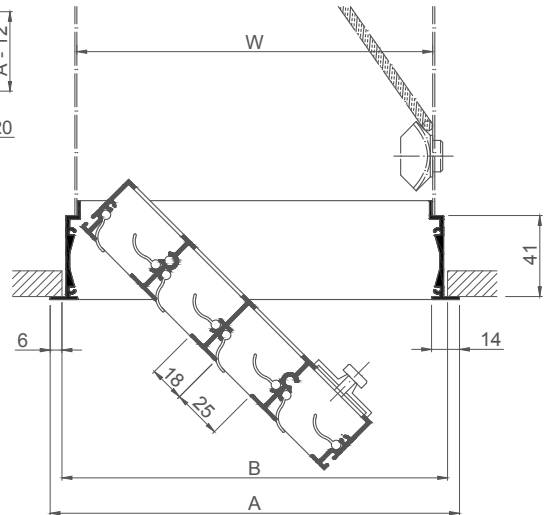
### SLF



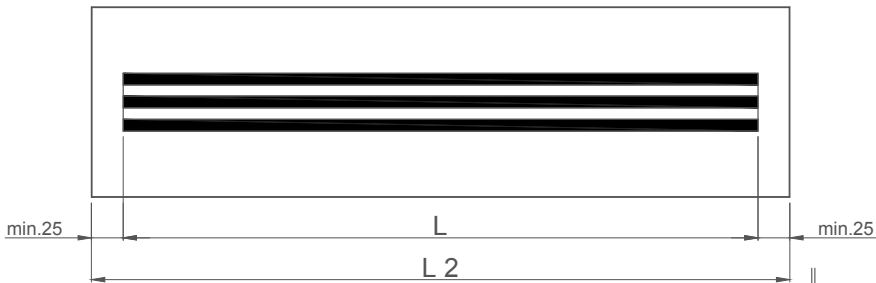
L = SCHLITZLÄNGE

	Anzahl Schlitze			
	2	3	4	6
A	121	164	207	295
B	107	150	193	283
W	94	137	180	268

Alle Abmessungen in mm.



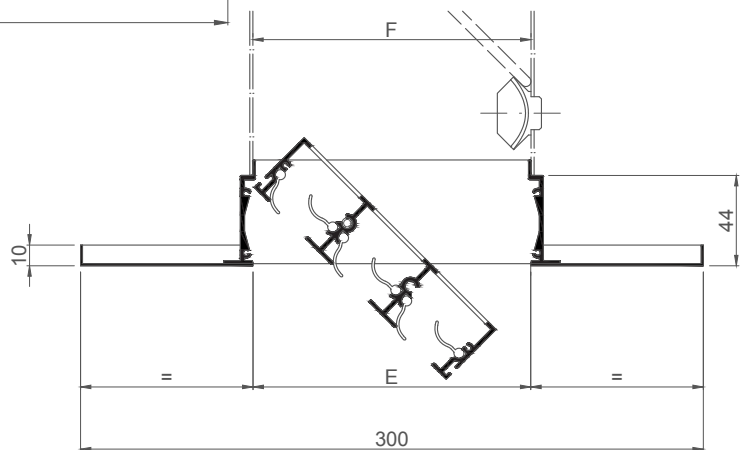
### SLF PANEEL



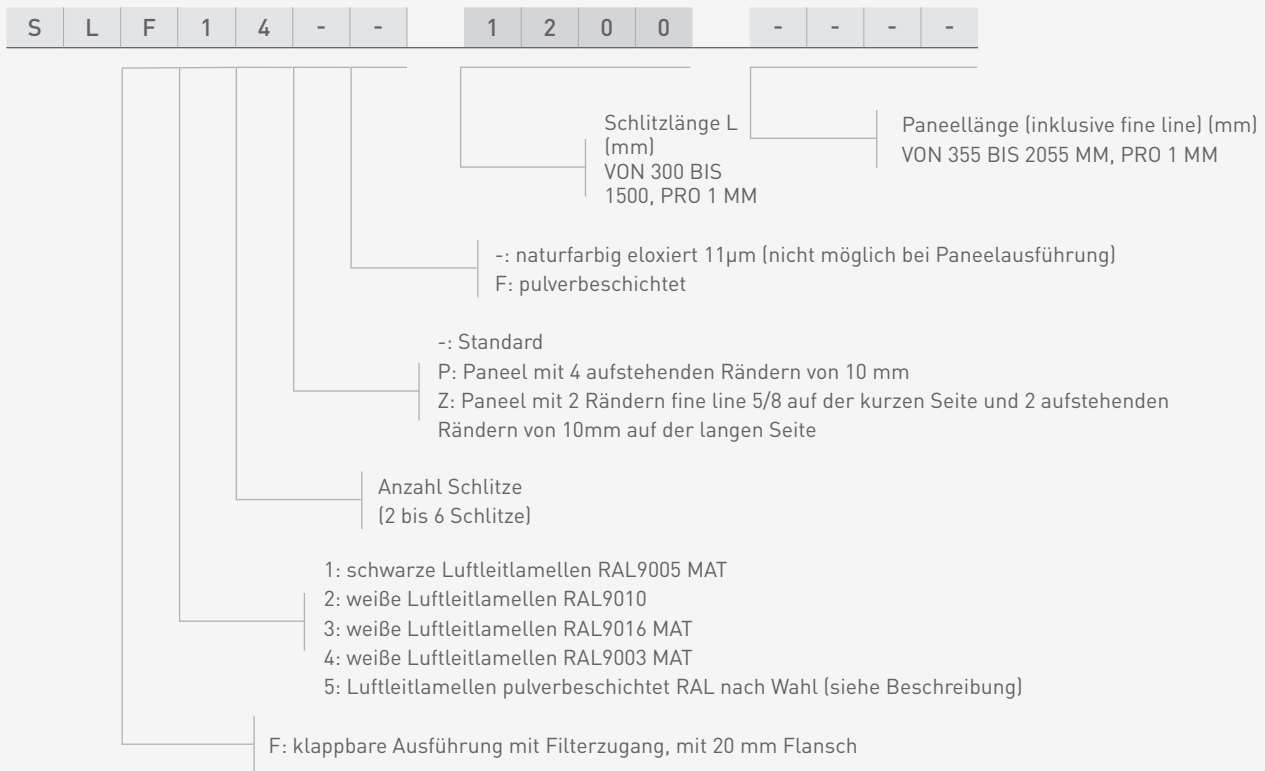
L = SCHLITZLÄNGE

	Anzahl Schlitze			
	2	3	4	6
E	93	136	179	267
F	94	137	180	268

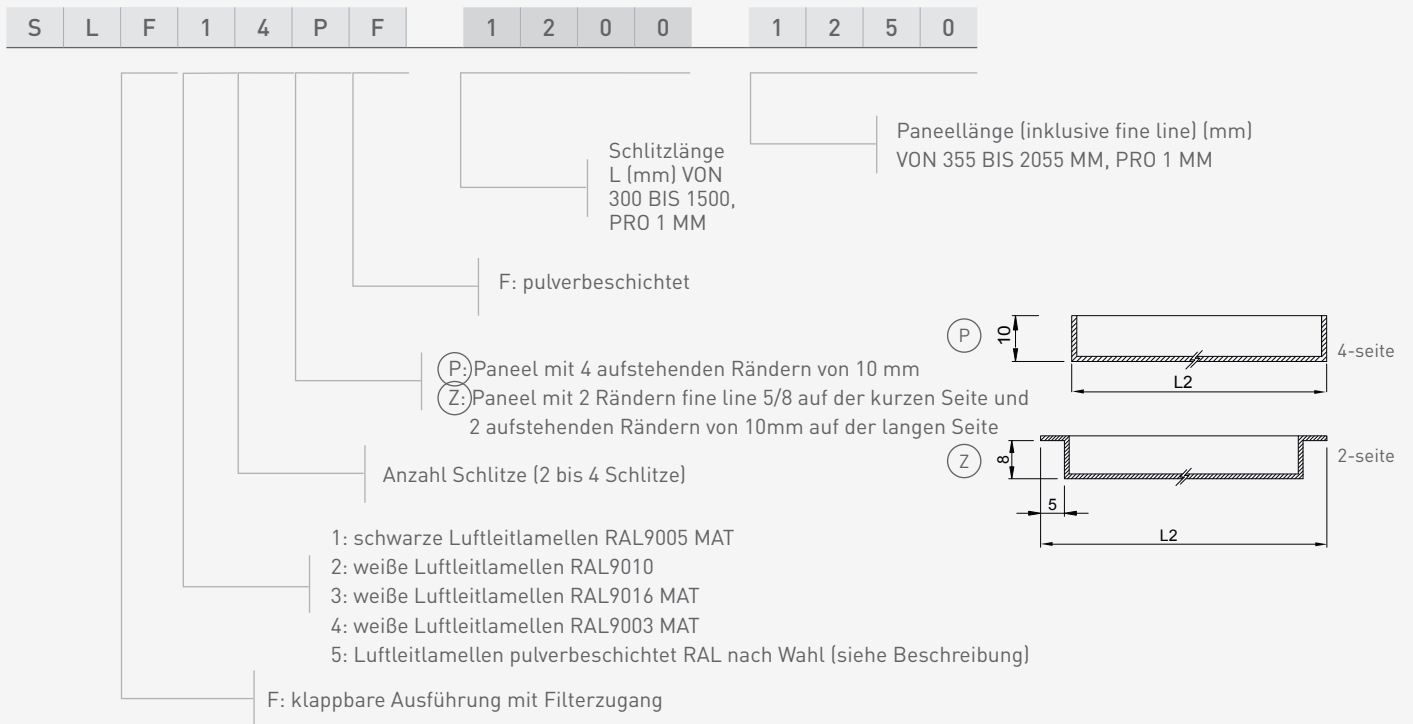
Alle Abmessungen in mm.



**BESTELLSCHLÜSSEL**



**!** Auslass geeignet für Montage auf Anschlusskasten SPF (fest montiert)



**!** Auslass geeignet für Montage auf Anschlusskasten SPF (fest montiert)