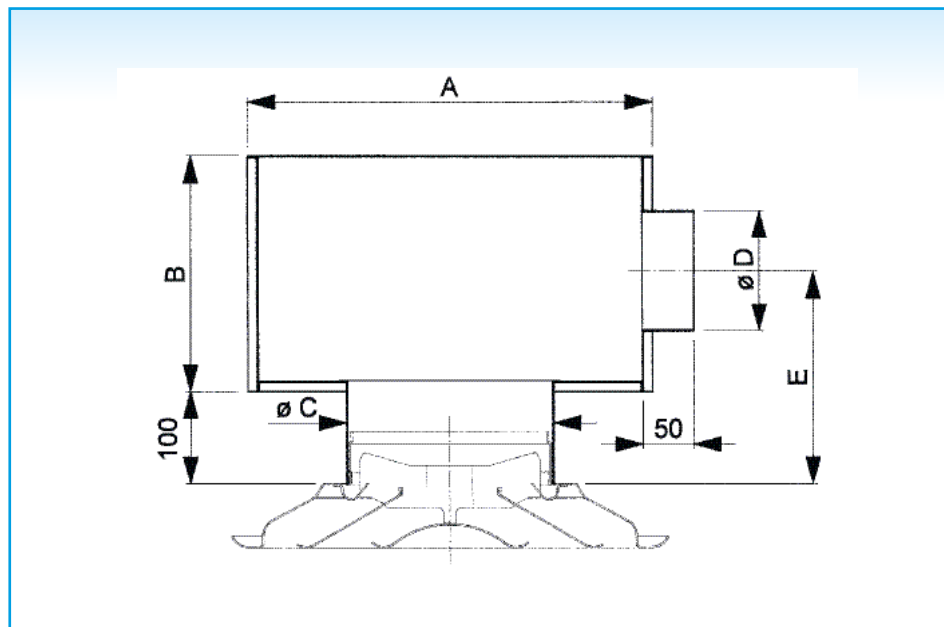


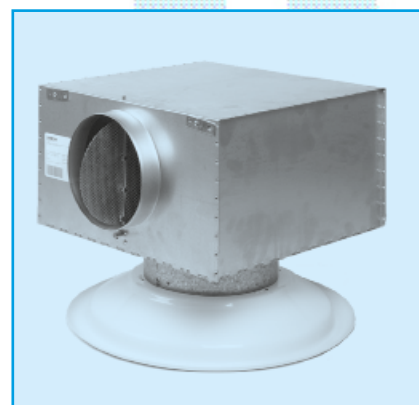
## AANSLUITPLENUM VOOR ROND PLAFONDROOSTER DP150S

### Doorsnede / Maatvoering



Grootte	A	B	Ø C	Ø D	E
160	349	185	160	123	200
200	399	220	200	158	218
250	474	260	250	198	238
315	524	310	315	248	263
355	524	310	355	248	263
400	624	375	400	313	296
450	724	415	450	353	316
500	824	460	500	398	338
630	1024	560	630	498	388

Alle afmetingen in mm



### Toepassing

Het plenum DP150S met of zonder volumeregklep in de inlaat is geschikt voor montage op een rond plafondrooster DE100/CE100.

Al of niet geïsoleerde uitvoering van het plenum is verkrijgbaar.

### Technische informatie

#### Eigenschappen

- ronde zijdelingse aansluiting
- geperforeerde volumeregklep in de inlaat mogelijk
- het plenum kan inwendig geïsoleerd worden

#### Uitvoering

- plenum voorzien van ophangogen (Ø 7 mm), ophangpatten verkrijgbaar op aanvraag
- volledig vervaardigd uit gegalvaniseerd plaatstaal

## Bestekomschrijving

### Voorbeeld:

Geïsoleerd aansluitplenum voor een rond plafondrooster type DE100 met zijdelingse aansluiting voorzien van een volumeregelklep.

Vervaardigd uit gegalvaniseerd plaatstaal.

**Type: DP151SG**  
grootte ... mm

## Leverbare uitvoeringen

- **DP150S:**  
plenum met zij aansluiting
- **DP151S:**  
DP150S met volumeregelklep
- **DP150SG:**  
geïsoleerd plenum met zij aansluiting
- **DP151SG:**  
DP150SG met volumeregelklep

## Hoe bestellen

DP150 met zij aansluiting en volumeregelklep, inwendig geïsoleerd

D	P	1	5	0	S	G	D	0	0	2	5	0	0	2	5	0
---	---	---	---	---	---	---	---	---	---	---	---	---	---	---	---	---

Nominale diameterplafondrooster (mm)    Nominale diameter zij aansluiting plenum (mm)

0: plenum zonder ophangpatten  
(montagepatten voor montage van plenum in plafond)  
1: plenum met ophangpatten

- : zonder volumeregelklep  
D: met volumeregelklep

-: Niet geïsoleerd  
G: Geïsoleerd  
H: Half geïsoleerd

S: Side aansluiting