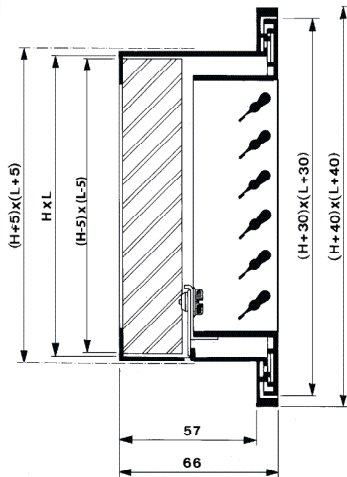


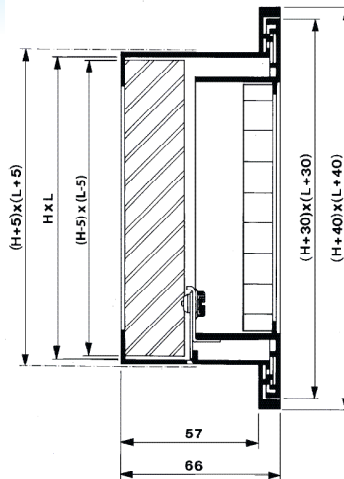
GRILLE D'EVACUATION A LOGEMENT POUR FILTRES AH710/770/780

Dimensions de montage

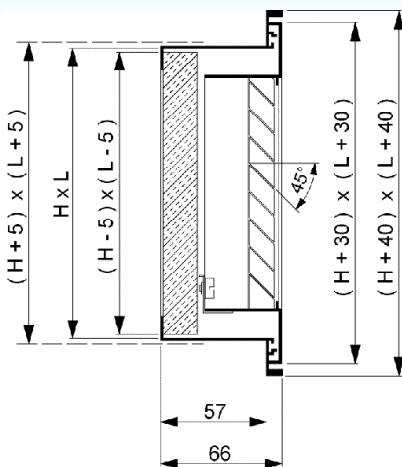
AH710



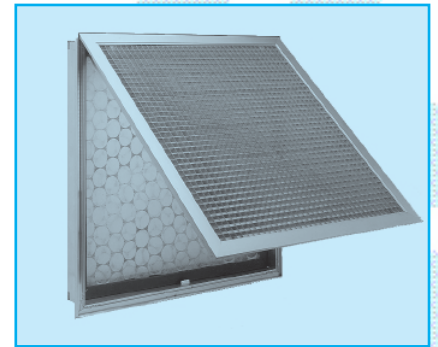
AH780



AH770



Dimensions nominales:
L = longueur nominale
H = hauteur nominale
Toutes dimensions en mm



Application

La grille AH710 /770/ 780 est utilisée pour l'extraction d'air pour des applications tertiaires (bureaux, dépôts, ...) et industrielles (ateliers, ...).

La grille peut être montée au mur ou sur un conduit dans des situations où il faut protéger le local ou le conduit contre la pollution.

Information technique

Caractéristiques:

AH710:

- ailettes horizontales fixes inclinées de 40°
 - passage libre ca. 60 %
 - la grille est articulée par charnières sur le logement pour filtres qui est utilisé pour recevoir des filtres d'une épaisseur de 25 mm
- Longueur:
- disponible de 100 mm à 550 mm en multiples de 25 mm
 - disponible de 550 mm à 1050 mm en multiples de 50 mm
- Hauteur disponible en multiples de 25 mm
- min L = 100 mm; max L = 1050 mm
min H = 75 mm; max H = 900 mm

AH770/AH780:

- grillage fixe à mailles droites (AH780) ou avec 45° déflexion (AH770)
- mailles: 15 x 15 mm
- passage libre ca. 85%
- la grille est articulée par charnières sur le logement pour filtres qui est utilisé pour recevoir des filtres d'une épaisseur de 25 mm
- disponibles en multiples de 1 mm de longueur et de hauteur
- min L = 100 mm, max L = 1220 mm
min H = 100 mm, max H = 1220 mm

