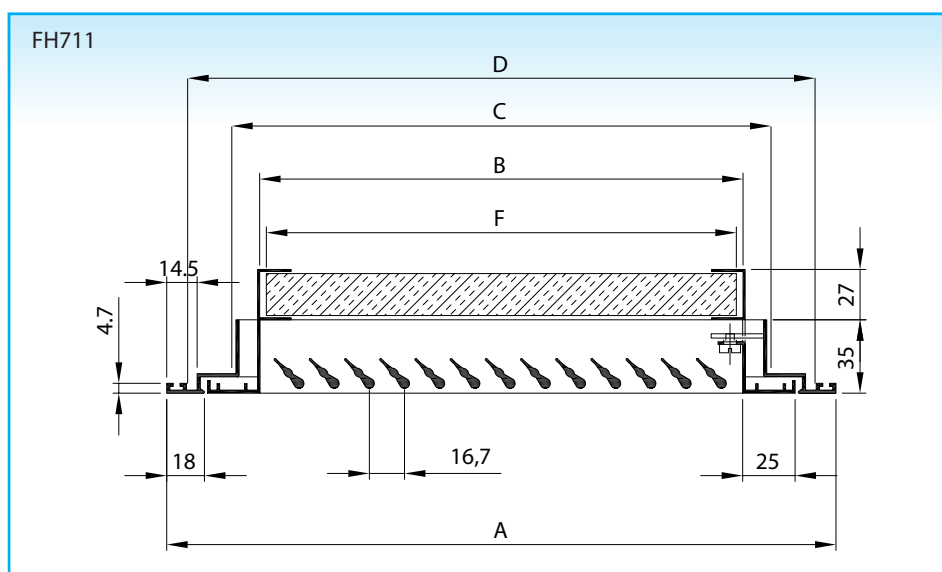
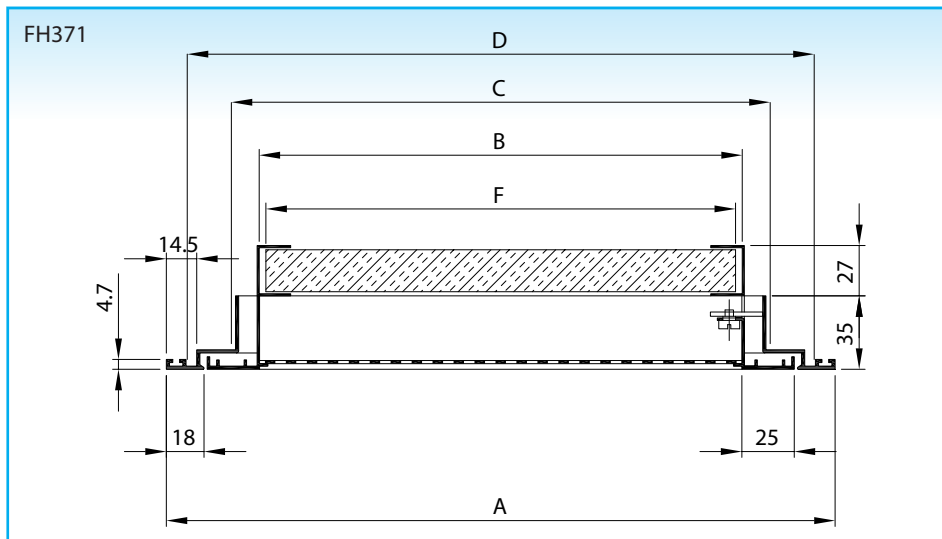
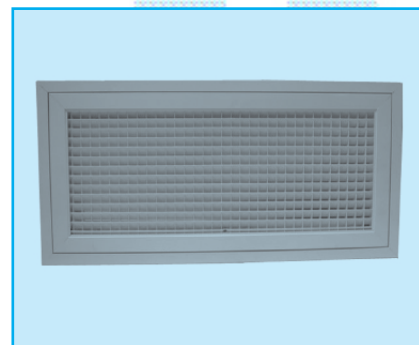


ABLUFTGITTER MIT EINBAURAHMEN UND FILTERKASSETTE FH371/711/771/781

Bestimmung der Nenngrößen



Alle Abmessungen in mm



Beschreibung

Abluftgitter FH371/711/771/781 mit Einbaurahmen und Filterkassette aus Aluminium gefertigt, sind geeignet für Wand- und Kanaleinbau. Das Gitter wird geöffnet und geschlossen mittels Scharniere, und ist ausgestattet mit einem Filterrahmen zur Aufnahme einer Filterkassette mit Stärke 25 mm (FI325).

Technische Daten

Eigenschaften:

FH371:

- Gitter mit perforierter Frontplatte aus Stahl
- freier Querschnitt ca. 50 %
- öffnen/schliessen mittels Scharniere
- geeignet für Filterkassetten mit Stärke 25 mm

FH711:

- Gitter mit feststehenden waagrechten Lamellen unter 40° geneigt
- freier Querschnitt ca. 60 %
- öffnen/schliessen mittels Scharniere
- geeignet für Filterkassetten mit Stärke 25 mm

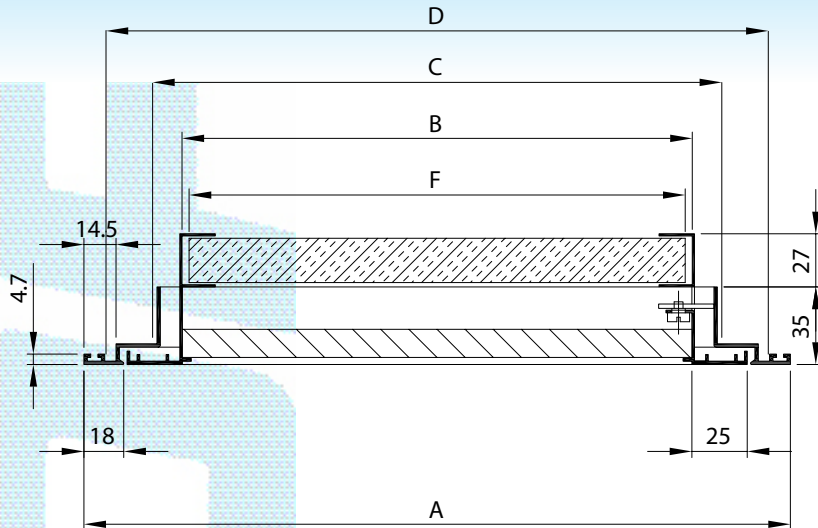
FH771

- Gitter mit Raster unter 45° geneigt, Rasteröffnung 15 x 15 mm
- freier Querschnitt ca. 85 %
- öffnen/schliessen mittels Scharniere
- geeignet für Filterkassetten mit Stärke 25 mm

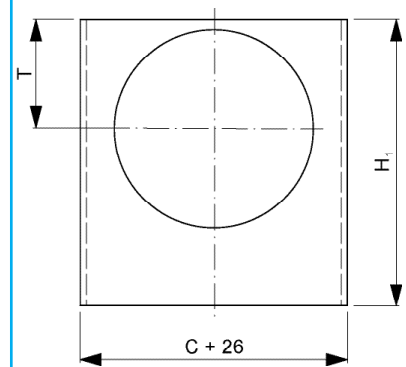
FH781

- Gitter mit geradem Raster, Raster-öffnung 15 x 15 mm
- freier Querschnitt ca. 85 %
- öffnen/schliessen mittels Scharniere
- geeignet für Filterkassetten mit Stärke 25 mm

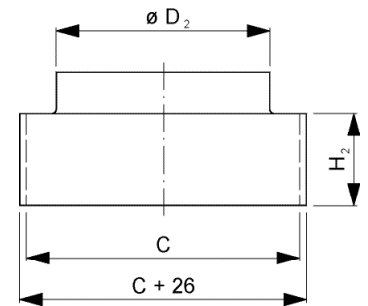
FH771



Anschlusskasten DP100S

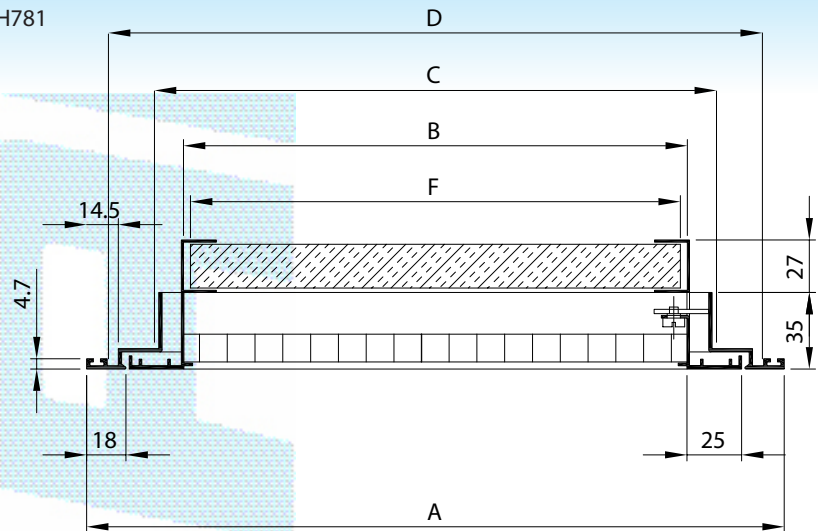


Anschlusskasten DP100T



Alle Abmessungen in mm

FH781



Nom. Größe	A	B	C	D	Filter
594 x 294	594 x 294	505 x 205	535 x 235	574 x 274	500 x 200
594 x 594	594 x 594	505 x 505	535 x 535	574 x 574	500 x 500
669 x 669	669 x 669	580 x 580	610 x 610	649 x 649	575 x 575

Ausschreibungstext

Beispiel:

Rastergitter mit geradem
Raster-öffnung 15 x 15 mm und
Einbau-rahmen aus Aluminium
naturfarbig eloxiert, ohne
Filterkassette, geeignet für Abluft
und befestigt mittels Scharnie-
ren am Filterrahmen.

Typ: FH781
nominale Nenngrosse
(L x H) ... x ... mm

Zubehör

auf Anfrage wird eine Filterkassette Typ
"Dust Stop" (FI225, FI325, FI425) mit
Stärke 25mm mitgeliefert (separat zu
Bestellen + Mehrpreis)

Montage

verdeckte Schraubmontage im Filter-
rahmen

Lieferbare Ausführungen

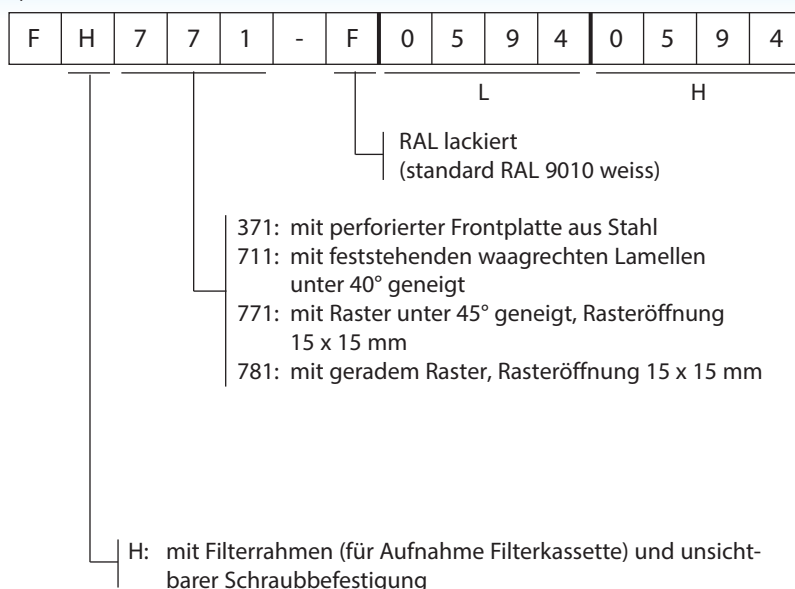
- FH371: Gitter mit perforierter Frontplatte aus Stahl, standard RAL 9010 weiss lackiert, mit Filterrahmen zur Aufnahme einer Filterkassette Typ FI
- FH711: Gitter mit feststehenden waagrechten Lamellen unter 40° geneigt, aus Aluminium, standard RAL 9010 weiss lackiert, mit Filterrahmen zur Aufnahme einer Filterkassette Typ FI
- FH771: Rastergitter mit Rasteröffnungen 15 x 15 mm, unter 45° geneigt, aus Aluminium, standard RAL 9010 weiss lackiert, mit Filterrahmen zur Aufnahme einer Filterkassette Typ FI
- FH781: Rastergitter mit geraden Rasteröffnungen 15 x 15 mm, aus Aluminium, standard RAL 9010 weiss lackiert, mit Filterrahmen zur Aufnahme einer Filterkassette Typ FI
- anodisiert auf Anfrage

Bitte beachten: Filterkassetten Typ FI225, FI325 und FI425 sind separat zu bestellen.

Bestellschlüssel

FH771, Nenngröße 594 x 594 mm mit filterkassette, lackiert weiß (RAL 9010)

a) Gitter



b) Filterkassette

